

مجموعة عملات أبو الجلود

دراسة لمجموعة عملات (بيللون) سكندرية

في المتحف اليوناني الروماني

عزت زكى حامد قسادوس

تحتل العملات السكندرية مكاناً بارزاً بين المصادر المادية للتاريخ والآثار ، فهي تنقل لنا معلومات مباشرة عن عصور الأباطرة الرومان في مصر وذلك بما تزودنا به من صور لهؤلاء الأباطرة وبما نستنبطه من معلومات هامة تتناول الأوضاع الاقتصادية والسياسية والاجتماعية في مصر ؛ فضلاً عن أن معظم هذه العملات تحمل رموزاً تدل على عام السك مما يجعل هذه العملات ذات فائدة عظيمة في التأريخ للآثار .

ويجد أن الأسكندرية عاصمة مصر في العصرين البطلمي والروماني كانت من المدن القليلة التي منحت حق سك العملات البرونزية في الإمبراطورية الرومانية ، ولما كانت اللغة اليونانية هي اللغة السائدة في مصر آنذاك فقد استخدمت في نقوش عملات العصر الإمبراطوري الروماني وهو الذي يبدأ في مصر منذ عام ٣٠ ق.م عقب ضم أوغسطس لها بعد أنتصاره على كليوباترا وماركوس أنطونيوس .

وقد أستعرت أنتباهي مجموعة كبيرة من العملات السكندرية التي سكنت في العصر الإمبراطوري بالأسكندرية ، وهي مجموعة مكونة من ٢٣٣ قطعة عملة من معدن البيللون Billon ( وهو خليط من الفضة والنحاس والرصاص ) وجميع هذه العملات من فئة الأربع درخيمات Tetradrachma . وهذا الكنز (Hoard) قد اكتشف طبقاً للمعلومات المتوافرة لدينا في منطقة أبو الجود بالأقصر وذلك أثناء تنفيذ مشروع تجميل مدينة الأقصر في عامي ١٩٦٨ ، ١٩٦٩ . وقد تم تنظيف هذه المجموعة في معمل ترميم الأقصر وتسليمها للمتحف اليوناني الروماني في ١١/١١/١٩٦٨م ، وحفظت منذ ذلك الحين بقسم العملة في المتحف اليوناني الروماني بالأسكندرية .

وقد أستوقفني مكان اكتشاف هذه المجموعة حيث أنها اكتشفت في صعيد مصر وسكت في الاسكندرية لذلك ظهرت ضرورة دراسة هذه المجموعة التي لم تنشر من قبل وذلك للتعرف على الأنماط التي ظهرت في هذه المجموعة ومقارنتها بالأنماط المعروفة لدينا في المجموعات الأخرى . ومن خلال هذه المقارنات سوف نستطيع الأجابة على العديد من التساؤلات : ما هي الأنماط التي ظهرت في هذه المجموعة ومدى مطابقتها وأختلافها عن أنماط المجموعات الأخرى . هل تكررت هذه الأنماط في كل الفترات التي تشملها المجموعة أم اختلفت . ما هي ماهية هذه الموضوعات هل هي مصرية أم يونانية أم رومانية . أى الفترات كانت أكثر تمثيلاً في مجموعتنا وما مدى تأثير العوامل السياسية والاقتصادية على جودة هذه العملات . ما هي الملامح الفنية التي ظهرت على عملات هذه المجموعة ومدى مطابقتها للملامح السائدة في كل عصر من عصور الأباطرة .

كل هذه التساؤلات نستطيع الأجابة عليها من خلال كتالوج مفصل يوضح ما يحتويه كل عملة من صور إمبراطورية ونقوش وموضوعات من الديانة والأساطير المصرية واليونانية والرومانية ومن الموضوعات المختلفة .

هذا إلى جانب ذكر أبعاد كل عمله على حده تم مقارنتها ببعض العملات المشابهة لها فى مجموعات العملات العديدة فى العالم والتي تشترك معها فى أنها من نفس الفئة و المعدن ( بيللون ) فضلاً عن كونها سكت فى الأسكندرية .

وقد رتب الكتالوج ترتيباً زمنياً يبدأ من عصر الامبراطور نيرون ٥٤ - ٦٨ م وينتهى فى عصر الامبراطور نرجان دكيوس ٢٤٩ - ٢٥١ م أى أن هذه المجموعة تغطى مايقرب من مائتى عام فى تاريخ الأسكندرية خلال العصر الرومانى ، وقد أثبتت منهجاً وصفيماً فى عرض كل عملة على حده بما تحويه من معلومات وأشرت إلى بعض العملات التي تتكرر فى بعض الأحيان فى نفس المجموعة . أما المنهج التحليلى فيجىء بعد عرض هذا الكتالوج وتحليل المعلومات التي وردت فيه و ربط ومقارنه هذه المعلومات بمشيلاتها من عملات أباطرة آخرين فى نفس المجموعة حتى نستطيع أن نحكم حكماً دقيقاً على أهمية هذه المجموعة من العملة السكندرية .

ولابفوتنى أن أتقدم بالشكر الجزيل إلى اللجنة الدائمة للآثار المصرية برئاسة الأستاذ الدكتور محمد إبراهيم بكر لموافقته على نشر هذه المجموعة بتاريخ ١٩٩٣/٣/١٠ وكذلك السيدة / درية سعيد مدير عام المتحف اليونانى والرومانى بالأسكندرية ، والسيدة/ كوثر حلمى والاستاذ / أدوار كامل على تسهيلهم الأطلاع على هذه المجموعة . أما الأستاذ / حسن اسماعيل أمين المتحف والمسئول عن هذه المجموعة فقد بذل جهداً مشكوراً فى أتاحة كل الظروف وإزاله كل العوائق فى سبيل الأطلاع ودراسه هذه المجموعة ، فكان بالفعل عوناً حقيقياً لى على إنجاز هذا العمل .

و بادئ ذى بدء أود أن أورد بعض الملاحظات العامة المشتركة بين جميع عملات هذه المجموعة :

١ - من حيث الصناعة نجد أن جميع عملات هذه المجموعة بلا إستثناء مصنوعة بطريقة الطرق (Mint) بإستخدام القالب (Die) وليست بطريقة الصب فى قوالب (Moulds) .

٢ - من حيث الشكل نجد أن جميع العملات فى هذه المجموعة كاملة الإستدارة عدا عدد قليل منها .

٣ - جميع العملات فى هذه المجموعة تعرضت للطرق مرة واحدة عدا عملة واحدة رقم ٧٨ فى الكتالوج فهي قد تعرضت للطرق مرتين (Double Struck) و ترجع إلى العام الرابع عشر من حكم الإمبراطور هادريان .

٤ - نلاحظ أن الوجه الأمامى لجميع عملات هذه المجموعة بلا إستثناء يحمل صورة

شخصية Portrait لأحدى شخصيات البيت الأمبراطوري ، حيث نجد صورة الإمبراطور في أغلبها . و جميع هذه الصور الشخصية تتخذ وضعا جانبياً (Profil) إما جهة اليسار أو اليمين دون أن تتخالف في ذلك صورة واحدة .

٥ - جميع الصور على الوجه الأمامي لعملات هذه المجموعة تمثل صوراً شخصية رسمية للإمبراطور الحاكم أو أحد أفراد العائلة الإمبراطورية .

٦ - النسبة الكبرى من الصور المصورة سواء على وجه العملة أو ظهرها تتخذ إتجاهها ناحية اليمين وقليل منها ناحية اليسار .

وقبل أن نبدأ بعرض الكتالوج الخاص بهذه المجموعة سوف نعرض للمراجع المستخدمة في مقارنة عملات هذه المجموعة بمجموعات أخرى في العالم حيث يدل الاختصار الموجود في نهاية وصف كل عملة على أسم المؤلف أو المنطقة أو المتحف و يدل الرقم المصاحب للاختصار على رقم العملة في ذلك المرجع المذكور ، وسوف تظهر هذه المؤلفات كما يلي:

Bern = B. Kapossy, Alexandrinische Münzen in Bernischen Historischen Museum, Schweizerische Numismatische Rundschau, Bd. XLV, 1966, pp. 51-115.

BMC = R. St. Poole, Catalogue of the Greek Coins in the British Museum. Alexandria and the Nomes (Bolagna: Arnaldo Forni, 1964).

Curtis = J. W. Curtis, The Tetradrachms of Roman Egypt (chicago 1969).

Geissen = A. Geissen, Katalog Alexandrinischer Kaisermünzen der Sammlung des Instituts für Altertumskunde der Universität zu Köln, Bde I-V (Opladen: westdeutscher Verlag, 1974-1983).

Karanis = R. A. Haatvedt - E. E. Peterson, Coins from karanis. The University of Michigan Excavations 1924-1935. Edited by E. M. Husselman (Ann Arbor : Kelsey Museum of Archaeology, 1964).

Milne = J. G. Milne, Catalogue of Alexandrian Coins, University of Oxford, Ashmolean Museum (Oxford : Spink & Son LTD, 1971).

Sadek = M. Sadek, On the Billon Output of the Alexandrian Mint under Nero, in : Phoenix XX, 1966, pp. 131-147.

Vogt I = J. Vogt, Die Alexandrinischen Münzen, Bd. I (Stuttgart : W. Kohlhammer

Verlag, 1924).

Vogt II = J. Vogt, Die Alexandrinischen Münzen, Bd. II Münzverzeichnis (Stuttgart: Kohlhammer Verlag, 1924).

وفيما يلي نستعرض الكتالوج الخاص بعملات هذه المجموعة وقد قمنا بترتيبه ترتيباً زمنياً ، يبدأ من عصر  
الأمبراطور نيرون وينتهي في منتصف القرن الثالث الميلادي بحيث نبدأ بعرض عملات كل أمبراطور على حده  
مقسمة إلى أعوام السك مستخدمين في ذلك أرقاماً متسلسلة وسوف يجد القارئ في نهاية الكتالوج جدولاً  
يوضح الرقم المسلسل وما يقابله من أرقام تسجيل في سجلات المتحف اليوناني الروماني بالأسكندرية . وسوف  
نقدم وصفاً لوجه العملة حيث نبدأ بالمركز وننتهي بالمدار ( إن وجد ) ، مع ذكر عام السك المذكور في حروف أو  
كلمات . وأخيراً يجد القارئ حجم العملة ثم القطع المقارنه والشبيهه لها في مجموعات العالم المختلفة .

# الكتالوج

عملات عصر الامبراطور نيرون ( ٥٤ - ٦٨ م )

العام العاشر ( ٦٣ / ٦٤ م )

### الظهر

المركز : رأس للإله سيرابيس متجهاً إلى اليمين  
وفوق رأسه السلة المقدسة المزخرفة ببعض أوراق  
النباتات .

المسدار : [AVTO] KPA (TWP) بمعنى الحاكم  
المطلق وإلى أسفل يوجد الحرفان لا أى العام العاشر .  
القطر : ٢١ م .

Bibl. : BMC 156; Curtis 159 - 165; Sadek 34; Geissen 161; Bern 17; Milne 222.

المركز : صورة نصفية جانبية للإله سيرابيس متجهاً  
إلى اليمين والرأس مغطاه بالغطاء المقدس ، وفوق  
الرأس السلة المقدسة المزخرفة ببعض أوراق النباتات ،  
ويرتدى الهيماتيون .

المسدار : [AVTO] KPA (TWP) بمعنى الحاكم  
المطلق . وأسفل المنظر إلى اليمين يوجد الحرفان لا  
أى العام العاشر .  
القطر : ٢٢ م

Bibl. : Bern 17; BMC 156; Curtis 159 - 168; Geissen 160; Milne 222.

المركز : صورة جانبية لنسر يقف متجهاً إلى اليسار خافضاً  
جناحيه وفوق الجبهه اليمنى يوجد فرع من النخيل .  
المسدار : [AVTO] KPA (TWP) بمعنى الحاكم  
المطلق .

وإلى اليسار توجد الحروف <sup>١٨</sup> لا أى العام الحسادى  
عشر .  
القطر : ٢٣ م .

### الوجه

١ - المركز : صورة جانبية لرأس الامبراطور نيرون متجهاً  
إلى اليمين ومتوجاً بتاج فى شكل أشعة الشمس .

المسدار : [NEPΩ (N) KAAV(ΔIOC)] KAIC (AP)  
ΣEB (ACTOC) ΓEP (MANIKOC)]  
نيرون كلاوديوس القيصر المؤله قاهر الجرمان .

٢ - المركز : مثل رقم ١ .

المسدار : [NEP] Ω (N) KAAV (ΔIOC) KAIC  
(AP) ΣEB (ACTOC) ΓEP (MANIKOC).  
نيرون كلاوديوس القيصر المؤله قاهر الجرمان .

العام الحادى عشر ( ٦٤ / ٦٥ م )

٣ - المركز : صورة نصفية جانبية للامبراطور نيرون  
متجهاً إلى اليمين و على الرأس تاج فى شكل أشعة  
الشمس ، ويرتدى الدرع الواقية .

المسدار : [NEPΩ (N) KAAV(ΔIOC)] KAIC  
(AP) [ΣEB (ACTOC) [ΓEP (MANIKOC)]

نيرون كلاوديوس القيصر المؤله قاهر الجرمان .

Bibl. : Bern 20-22; Curtis 83-96; Sadek 35; Geissen 163; Milne 228-235.

العام الثاني عشر ( ٦٥ / ٦٦ م )

٤ - المركز : مثل رقم ٣

المركز : صورة نصفية جانبية للأسكندرية متجهة إلى اليسار ، وفوق رأسها خرطوم الفيل وهي ترتدى عباءة الفرسان المربوطة على الكتف الأيمن .  
المصدر : [AVTO] KPA (TWP) بمعنى الحاكم المطلق .  
والى اليمين توجد الحروف <sup>B</sup> أي العام الثاني عشر .  
القطر : ٢٢ م .

المصدر : [NEPΩ (N) KΛAV(ΔΙΟC)] KAIC

(AP) [ΣEB (ACTOC) [ΓEP (MANIKOC)]

نيرون كلاوديوس القيصر المؤله قاهر الجerman

Bibl. : Curtis 36-54; Bern 24-25; BMC 163-164; Geissen 173; Milne 238-245; Sadek 37.

العام الثالث عشر ( ٦٦ / ٦٧ م )

٥ - المركز : مثل رقم ٣

المركز : صورة نصفية جانبية للإلهة روما مرتدية الدرع الواقية والخوذة الحربية ومتجهة إلى اليمين .  
المصدر : AVTOKPA (TWP) بمعنى الحاكم المطلق .  
في الجهة اليمنى توجد الحروف <sup>T</sup> أي العام الثالث عشر .  
القطر : ٢٢ م .

المصدر : [NEPΩ (N) KΛAV (ΔΙΟC)] KAIC

(AP) [ΣEB (ACTOC) [ΓEP (MANIKOC)]

نيرون كلاوديوس القيصر المؤله قاهر الجerman

Bibl. : Milne 249 - 250; Geissen 183; BMC 162.

العام الرابع عشر (٦٧ / ٦٨ م)

المركز : صورة نصفية جانبية للإلهة هيرا  
أرجيا Argeia متجهة إلى اليمين مرتدية الخمار .

المصدر : [HPA] APΓEIA = هيرا الأرجوسية (من  
أرجوس). إلى اليسار توجد الحروف : ΛΑ أى العام  
الرابع عشر.

القطر : ٢٢ م .

٦ - المركز : صورة نصفية جانبية للإمبراطور نيرون  
متجهاً إلى اليسار وعل الرأس تاج فى شكل أشعة  
الشمس ويرتدى الدرع الواقية.

المصدر : [NEPΩ (N) KAAV (ΔΙΟC)] KAIC  
(AP) [CEB (ACTOC)] [ΓEP (MANIKOC) AV  
(TOKPATWP)].

نيرون كلاوديوس القيصر المؤله قاهر الجرمان الحاكم  
المطلق.

Bibl. : Curtis 126-127; BMC 133/134; Sadek 49; Milne 297; Geissen 200.

المركز : صورة نصفية جانبية للإله أبوللو اكتيوس  
متجهاً إلى اليمين ومتوجاً بتاج من أوراق الغار.

المصدر : [AKTIOC AΠOΛΛΩN]  
إلى اليسار توجد الحروف : ΛΑ أى العام الرابع  
عشر.

القطر : ٢٣ م

٧ - المركز : مثل رقم ٦

المصدر : [NEPΩ (N) KAAV (ΔΙΟC)] KAIC  
(AP) [ΣEB (ACTOC)] [ΓEP (MANIKOC) AV  
(TOKPATWP)].

نيرون كلاوديوس القيصر المؤله قاهر الجرمان الحاكم  
المطلق.

Bibl. : Curtis 57/58; Sadek 47; Milne 287; Geissen 194.

عملات غير واضحة التاريخ :

المركز : صورة نصفية جانبية لأحدى السيدات تنجه  
إلى اليمين ، ربما كانت الأسكندرية ؟ عام السك  
غير واضح.

القطر : ٢٢ م

٨ - المركز : صورة نصفية جانبية للإمبراطور نيرون  
متجهاً إلى اليمين .

المصدر : غير واضح على الإطلاق.



## عملات عصر الامبراطور تراچان (٩٨ - ١١٧ م)

العام الخامس عشر (١١٢/١١١ م)

المركز : صورة جانبية لنسر يقف متجهاً إلى اليمين  
خافضاً جناحيه ويقف النسر بين الحروف : L E  
أى العام الخامس عشر.

المسدار : [AVTO] KPA (TWP)

القطر : ٢٢ م .

Bibl. : Milne 636; Geissen 566.

المركز : ديكاوسيني ، إلهة العدالة ، واقفة بإسترخاء  
مجابهة بينما تلتفت الرأس ناحية اليسار، ترتدى  
خيتون طويلاً وبيبلوس وتحمل باليد اليمنى الميزان و  
باليمنى قرن الخيرات ، وإلى اليسار توجد الحروف  
L H أى العام الثامن عشر.

القطر : ٢٢ م .

Bibl. : Milne 722; Geissen 660-661.

المركز : صورة نصفية جانبية للإله نيلوس متجهاً  
إلى اليمين ويظهر قرن الخيرات خلف الكتف  
اليمنى ويظهر الإله بين الحروف : L IH  
أى العام الثامن عشر .

القطر : ٢٣ م .

Bibl. : Milne 729; Geissen 663.

٩ - المركز : صورة جانبية لرأس الامبراطور تراچان  
متجهاً إلى اليمين ومتوجاً بتاج من أوراق الغار.

المسدار : AVT (OKPATWP) [TPAIAN (OC)  
CEB (ACTOC)] ΓΕΡΜ (ANIKOC) ΔΑΚΙΚ  
(OC)

الحاكم المطلق تراچان المؤله قاهر الجرمان قاهر  
الشعوب الداكية .

العام الثامن عشر (١١٥/١١٤ م)

١٠ - المركز : صورة جانبية لرأس للامبراطور  
تراچان متجهاً إلى اليمين ومتوجاً بتاج من أوراق  
الغار، و تحت الذقن نجمة.

المسدار : AVT (OKPATWP) TPAIAN (OC) API  
(CTOC) CEB (ACTOC) [ΓΕΡΜ (ANIKOC)  
ΔΑΚΙΚ (OC)]

الحاكم المطلق تراچان الجليل المؤله قاهر الجرمان  
قاهر الشعوب الداكية .

١١ - المركز : صورة جانبية لرأس الامبراطور  
تراچان متجهاً إلى اليمين ومتوجاً بتاج من أوراق  
الغار ، وأمام الوجه توجد نجمة.

المسدار : AVT (OKPATWP) [TPAIAN (OC) API  
(CTOC) CEB (ACTOC) ΓΕΡΜ (ANIKOC)  
ΔΑΚΙΚ (OC)

الحاكم المطلق تراچان الجليل المؤله قاهر الجرمان  
قاهر الشعوب الداكية .

العام التاسع عشر (١١٥ / ١١٦ م)

١٢ - المركز : مثل رقم ١٠

المصدر : AVT (OKPATWP) TPANOC (OC) [API (CTOC)] CEB (ACTOC) ΓΕΡΜ (ANIKOC) ΔΑΚΙΚ (OC)

الحاكم المطلق تراجان الجليل المؤله قاهر الجرمان وقاهر الشعوب الداكيه .

المركز : ديكايوسيني واقفه باسترخاء مجابهة بينما تلتفت برأسها إلى اليسار وترتدى الخيتون والبيبلوس وتحمل في اليد اليمنى الميزان و باليسرى قرن الخيرات، وتقف ديكايوسيني بين الحروف θ L أي العام التاسع عشر .  
القطر : ٢٢ م .

Bibl. : Milne 740; Curtis 323; Geissen 684.

عملات عصر الامبراطور هادريان (١١٧ - ١٣٨ م)

العام الثاني (١١٧ / ١١٨ م)

١٣ - المركز : صورة جانبية لرأس الامبراطور هادريان متجهاً إلى اليمين ومتوجاً بالشعيرتين والثعابين وقرص الشمس على الطريقة الفرعونية ويقف على قاعدة تشبه الوساده . ويقف

المصدر : AVT (OKPATWP) KAIC (AP) : TPANOC AΔPIANOC [CEB (ACTOC)]

الحاكم المطلق القيصر تراجان هادريان المؤله .

المركز : صورة جانبية لكانوبوس واقفاً متجهاً إلى اليمين متوجاً بالقرنين والثعابين وقرص الشمس على الطريقة الفرعونية ويقف على قاعدة تشبه الوساده . ويقف كانوبوس بين الحرفين B L أي العام الثاني .

القطر : ٢٢ م .

Bibl. : Milne 875.

١٤ - المركز : صورة جانبية لرأس الامبراطور هادريان متجهاً إلى اليمين متوجاً بتاج من أوراق الغار ويظهر جزء من العباءة عند الرقبة . أمام الوجه نجمة .

المصدر : AVT (OKPATWP) KAIC (AP) : TPANOC AΔPIANOC CEB (ACTOC).

الحاكم المطلق القيصر تراجان هادريان المؤله .

المركز : صورة جانبية للشعبان آجانودايمون واقفاً في شكل ملتو تجاه اليمين ومتوج بـ Skhent . يقف الشعبان بين الحرفين B L أي العام الثاني .

القطر : ٢٤ م .

Bibl. : Milne 880 - 881.

المركز : صورة نمفية جانبية للإله سيرابيس متجهاً إلى اليمين مردياً العباءة ومتوجاً بالسلة المقدسة المزخرفة بأوراق النسبانات و الصورة تظهر بين الحرفين : B L أى العام الثانى .

القطر : ٢٢ م .

Bibl. : Milne 828 - 829.

المركز : صورة جانبية لديكابوسيني تقف باسترخاء مجابهة متجهة بالرأس إلى اليسار وترتدى الخيتون والبيبلوس وتحمل باليد اليمنى ميزان وفى اليسرى قرن الخيرات، وطرف الثياب .  
أعلى المساحة إلى اليسار يوجد الحرفان LB أى العام الثانى .  
القطر : ٢٢ م .

Bibl. : Milne 884; Geissen 746; Vogt II 40.

المركز : الإلهة تيخي ، إلهة الحظ ، مصورة مجابهة وتجه برأسها إلى اليسار وترتدى الخيتون والبيبلوس وتمسك باليد اليمنى الدفة واليسرى قرن الخيرات وطرف الثوب ، إلى اليسار منها يظهر الحرف L وفوق قرن الخيرات يظهر الحرف B أى العام الثانى  
القطر : ٢١ م .

Bibl. : Milne 852; Geissen 746; Vogt II 40.

المركز : صورة جانبية لنسر يقف متجهاً إلى اليمين خافضاً جناحيه فى قوة ملحوظة. ويقف النسر بين الحرفين B L أى العام الثانى .  
القطر : ٢٣ م .

Bibl. : Milne 877/878; Curtis 391; Geissen 742; Vogt II 41.

١٥ - المركز : صورة جانبية لرأس الامبراطور هادريان متجهاً إلى اليمين ومتوجاً بتاج من أوراق الغار ، وتظهر العباءة خلف الرقبة .  
المسار : [AVT (OKPATWP) KAIC (AP)]  
TPAIANOC AAPIANOC  
الحاكم المطلق القيصر تراجان هادريان .

١٦ - المركز : مثل رقم ١٤ .

المسار : [AVT (OKPATWP) KAIC (AP)]  
TPAIANOC [AAPIANOC CEB (ACTOC)].  
الحاكم المطلق القيصر تراجان هادريان المؤله .

١٧ - المركز : مثل رقم ١٤ .

المسار : [AVT (OKPATWP)] KAIC (AP)  
TPAIANOC [AAPIANOC CEB (ACTOC)].  
الحاكم المطلق القيصر تراجان هادريان المؤله .

١٨ - المركز : مثل رقم ١٤ .

المسار : [AVT (OKPATWP)] KAIC (AP)  
TPAIANOC AAPIANOC CEB (ACTOC).

المركز: صورة جانبية لنسر يقف على قاعدة يضم جناحيه في قوة.  
ويقف النسر بين الحرفين : B L أى العام الثانی.  
القطر : ٢٤ م .

Bibl. : Milne 834; Geissen 741; Vogt II 41.

المركز : صورة نصفية جانبية للإله زيوس كبير الآلهة متجهاً إلى اليمين وفوق الرأس الغطاء المقدس ويرتدى الهيماتيون . وعلى جانبيه تظهر الحروف : Γ L أى العام الثالث.  
القطر : ٢٣ م .

Bibl. : Milne 905.

المركز : صورة نصفية جانبية للإلهة أثينا (مينرثا) متجهة إلى اليمين وترتدى الملابس الحربية والخوذة المميزة لها، وهي مصورة بين الحرفين : Γ L أى العام الثالث .  
القطر : ٢٢ م .

Bibl. : Geissen 768.

المركز : صورة جانبية للشعبان أجاتودايمون يقف متجهاً إلى اليمين في شكل ملتو متوجاً بتاج وأمامه توجد إحدى سنابل القمح، وحلفه توجد عصا الإله هرميس (Caduceus) ويقف الشعبان بين الحرفين : Γ L أى العام الثالث.  
القطر : ٢٢ م .

Bibl. : Milne 918; BMC 665; Geissen 764; Vogt II 42.

١٩ - المركز : مثل رقم ١٥ .

المصدر : [AVT (OKPATWP) KAIC (AP) :  
TPAIANOC AΔPIANOC

الحاكم المطلق القيصر تراجان هادريان .

العام الثالث (١١٨ / ١١٩ م)

٢٠ - المركز : مثل رقم ١٥ .

المصدر : [AVT (OKPATWP) KAIC (AP) :  
TPAIANOC AΔPIANOC CEB (ACTOC).

الحاكم المطلق القيصر تراجان هادريان المؤله .

٢١ - المركز : مثل رقم ١٥ .

المصدر : AVT (OKPATWP) [KAIC (AP) :  
TPAIANOC AΔPIANOC CEB (ACTOC).

الحاكم المطلق القيصر تراجان هادريان المؤله .

٢٢ - المركز : مثل رقم ١٥ .

المصدر : AVT (OKPATWP) KAIC (AP) :  
[TPAIANOC] AΔPIANOC CEB (ACTOC).

الحاكم المطلق القيصر تراجان هادريان المؤله .

المركز : صورة لنسر يقف متجهاً إلى اليمين  
تفاضلاً جناحيه، ويقف النسر بين الحرفين  
Γ L أى العام الثالث.  
القطر : ٢٢ مم .

Bibl. : Milne 914.

المركز : صورة جانبية للأمبراطور وهو يقود عربة  
ذات أربعة خيول Quadriga صوب اليمين ، ويحمل  
فى يده اليمنى تاجاً من أوراق الغار، أما فى اليد  
اليسرى فتمسك بصولجان يعلوه نسر و إلى اليمين  
فى المساحة العلوية يوجد الحرفان : Λ Δ أى  
العام الرابع.  
القطر : ٢٢ مم .

Bibl. : Milne 966; Geissen 788; Vogt II 42.

المركز : صورة نصفية جانبية للإله نيلوس متجهاً إلى  
اليمين متوجاً بتاج من أوراق اللوتس، ويظهر قرن  
الخيبرات بجانب الكتف اليمنى ويظهر الهيماتيون  
على الكتف اليسرى . ويظهر الإله بين الحرفين :  
Δ L أى العام الرابع.  
القطر : ٢٣ مم .

Bibl. : Milne 939.

المركز : الإله نيلوس تماماً مثل العملة رقم ٢٥ .

القطر : ٢٢ مم .

Bibl. : Milne 939.

٢٣ - المركز : مثل رقم ١٥ .  
المسدار : AVT (OKPATWP) [KAIC (AP)]  
TPAIANO]C AΔPIANOC CEB (ACTOC).  
الحاكم المطلق القيصر تراجان هادريان المؤله .

العام الرابع ( ١١٩ / ١٢٠ م )

٢٤ - المركز : صورة جانبية لرأس الأمبراطور  
هادريان متجهاً إلى اليمين ومتوجاً بتاج من أوراق  
الغار ، ويظهر جزء من العباءة عند الرقبة . وأمام  
وجه الأمبراطور يوجد هلال .  
المسدار : [AVT (OKPATWP) KAI (CAP)]  
TPAI(ANOC) AΔPIANOC [CEB (ACTOC)].  
الحاكم المطلق القيصر تراجان هادريان المؤله .

٢٥ - المركز : مثل رقم ١٥ .

المسدار : [AVT (OKPATWP) KAI (CAP)] TPAI  
(ANOC) AΔPIA (NOC) [CEB (ACTOC)].  
الحاكم المطلق القيصر تراجان هادريان المؤله .

٢٦ - المركز : مثل رقم ١٥ .

المسدار : [AVT (OKPATWP) KAI (CAP)] TPAI  
(ANOC) AΔPIA (NOC) [CEB (ACTOC)].  
الحاكم المطلق القيصر تراجان هادريان المؤله .

المركز : صورة جانبية لكانوبوس واقفاً على قاعدة تشبه الوسادة  
ويتهجه إلى اليمين ، ومتوجاً بتاج مكون من القرنين والثعابين  
وقرص الشمس وريشتين على الطريقة الفرعونية. ويقف  
كانوبوس بين الحرفين : L Δ أى العام الرابع.  
القطر : ٢٣ م .

Bibl. : BMC 627; Curtis 370; Milne 940/941; Geissen 784; Vogt II 43.

٢٧ - المركز : مثل رقم ١٥ .  
المصدر : AVT (OKPATWP) KAI (CAP) TPAI :  
(ANOC) ΔΑΡΙΑ (NOC) CEB (ACTOC).  
الحاكم المطلق القيصر تراجان هادريان المؤله .

المركز : كانوبوس تماماً مثل العملة رقم ٢٧ .

القطر : ٢٢ م .

Bibl. : BMC 627; Curtis 370; Milne 940/941; Geissen 784; Vogt II 43.

٢٨ - المركز : مثل رقم ١٥ .  
المصدر : [AVT (OKPATWP) KAI (CAP)] TPAI :  
(ANOC) ΔΑΡΙΑ (NOC) CEB (ACTOC).  
الحاكم المطلق القيصر تراجان هادريان المؤله .

المركز : صورة جانبية للثعبان أجانودايمون واقفاً متجهاً  
إلى اليمين، وأمامه أحد سيقان القمح وخلفه عصا الإله  
هرميس، وهو متوج بـ Skhent وفى الجزء السفلى  
من العملة يوجد الحرفان L Δ أى العام الرابع.  
القطر : ٢٢ م .

Bibl. : Milne 964-965;.

٢٩ - المركز : مثل رقم ٢٤ .  
المصدر : AVT (OKPATWP) KAI (CAP) TPAI :  
(ANOC) ΔΑΡΙΑ (NOC) CEB (ACTOC).  
الحاكم المطلق القيصر تراجان هادريان المؤله .

المركز : صورة جانبية لنسر يقف متجهاً إلى اليمين  
خافضاً جناحيه ، ويقف النسر بين الحرفين :  
L Δ أى العام الرابع.  
القطر : ٢٢ م .

Bibl. : Curtis 395; Milne 960; Geissen 779; Vogt II 43.

٣٠ - المركز : مثل رقم ٢٤ .  
المصدر : AVT (OKPATWP) KAI (CAP) TPAI :  
(ANOC) ΔΑΡΙΑ (NOC) CEB (ACTOC).  
الحاكم المطلق القيصر تراجان هادريان المؤله .

العام الخامس (١٩٢٠ / ١٩٢١ م)

٣١ - المركز : مثل رقم ٢٤ .

المركز : ديكاوسيني واقفه باسترخاء مجابهة بينما تلفت  
الرأس بشال خفيف إلى اليسار، الرأس مغطاه بشال  
خفيف . ترزدي الإلهة الخيتون والبيباوس وتحمل باليد  
اليمنى الميزان وباليسرى قرن الخيرات وطرف الشباب .  
تقف الإلهة بين الحرفين L E أى العام الخامس .  
القطر : ٢١ مم .

المستار : AVT (OKPATWP) [KAI (CAP) TPAI  
(ANOC)] ΔΑΡΙΑ (NOC) CEB (ACTOC).

الحاكم المطلق القيصر تراچان هادريان المؤله .

Bibl. : Milne 969; Geissen 809; Geissen ولكن طريقة كتابه العام مختلفه فى

٣٢ - المركز : مثل رقم ٢٤ .

المركز : صورة جانبية للشعبان أجانودايمون واقفاً  
متجهماً إلى اليمين فى شكل ماشو، متوجهاً بـ  
Skhent ويحمل ذيله عصا الإله هرميس وقف  
بين الحرفين: E ل. أى العام الخامس .  
القطر : ٢٣ مم .

المستار : AVT (OKPATWF) KAI (CAP) TPAI  
(ANOC) ΔΑΡΙΑ (NOC) CEB (ACTOC).

الحاكم المطلق القيصر تراچان هادريان المؤله .

Bibl. : Milne 982; Geissen 804. : قارن

٣٣ - المركز : مثل رقم ٢٤ .

المركز : صورة جانبية للشعبان أجانودايمون تماماً  
مثل العملة رقم ٣٢ .

المستار : AVT (OKPATWP) KAI (CAP) TPAI  
(ANOC) [ΔΑΡΙΑ (NOC) CEB (ACTOC)].

الحاكم المطلق القيصر تراچان هادريان المؤله .

القطر : ٢٢ مم .

Bibl. : Milne 982; Geissen 804. : قارن

٣٤ - المركز : مثل رقم ٢٤ .

المركز : صورة جانبية للشعبان أجانودايمون تماماً  
مثل العملة رقم ٣٢ .

المستار : AVT (OKPATWP) KAI (CAP) TPAI  
(ANOC) ΔΑΡΙΑ (NOC) [CEB (ACTOC)].

الحاكم المطلق القيصر تراچان هادريان المؤله .

القطر : ٢٣ مم .

Bibl. : Milne 982; Geissen 804. : قارن

المركز : صورة جانبية للثعبان أجاتودايمون تماماً  
مثل العملة رقم ٣٢ .

القطر : ٢٢ مم .

Bibl. : Milne 982; Geissen 804. : قارن

المركز : صورة جانبية لكانوبوس أوزوريس واقفاً على  
قاعدة تشبه الوسادة متجهاً إلى اليمين ، وعلى رأسه تاج  
مكون من قرنين والثعابين وقرص الشمس وربشتين .

يقف كانوبوس بين الحرفين :  $L \in$  أى العام  
الخامس .

القطر : ٢٢ مم .

Bibl. : Milne 974/975; Geissen 807; Vogt II 43.

المركز : صورة جانبية لكانوبوس أوزوريس تماماً  
مثل العملة رقم ٣٦ .

يقف كانوبوس بين الحرفين  $L E$  أى العام  
الخامس .

القطر : ٢٣ مم .

Bibl. : Milne 976; Geissen 804. : قارن

المركز : صورة جانبية لنسر يقف حافظاً جناحيه  
ومتجهاً إلى اليمين ، يقف النسر بين الحرفين  
 $L E$  أى العام الخامس .

القطر : ٢٣ مم .

Bibl. : Milne 980; Geissen 801; Vogt II 43-44.

المركز : صورة جانبية لنسر واقف تماماً مثل العملة  
رقم ٣٨ .

القطر : ٢٤ مم .

Bibl. : Milne 980; Geissen 801; Vogt II 43-44.

٣٥ - المركز : مثل رقم ٢٤ .

المصدر : AVT (OKPATWP) KAI (CAP) TPAI :  
(ANOC) ΑΔΡΙΑ (NOC) CEB (ACTOC).

الحاكم المطلق القيصر تراجان هادريان المؤله .

٣٦ - المركز : مثل رقم ٢٤ .

المصدر : [AVT (OKPATWP) KAI (CAP)] TPAI :  
(ANOC) ΑΔΡΙΑ (NOC) [CEB (ACTOC)].

الحاكم المطلق القيصر تراجان هادريان المؤله .

٣٧ - المركز : مثل رقم ٢٤ .

المصدر : AVT (OKPATWP) KAI (CAP) TPAI :  
(ANOC) ΑΔΡΙΑ (NOC) CEB (ACTOC).

الحاكم المطلق القيصر تراجان هادريان المؤله .

٣٨ - المركز : مثل رقم ٢٤ .

المصدر : [AVT (OKPATWP)] KAI (CAP) TPAI :  
(ANOC) ΑΔΡΙΑ (NOC) CEB (ACTOC).

الحاكم المطلق القيصر تراجان هادريان المؤله .

٣٩ - المركز : مثل رقم ٢٤ .

المصدر : AVT (OKPATWP) KAI (CAP) [TPAI :  
(ANOC)] ΑΔΡΙΑ (NOC) CEB (ACTOC).

الحاكم المطلق القيصر تراجان هادريان المؤله .



المركز : صورة جانبية لنسر واقف تماماً مثل العملة  
رقم ٣٨ .

القطر : ٢٢ م .

Bibl. : Milne 980; Geissen 801; Vogt II 43-44.

المركز : صورة جانبية لنسر واقف تماماً مثل العملة  
رقم ٣٨ .

القطر : ٢٣ م .

Bibl. : Milne 980; Geissen 801; Vogt II 43-44.

المركز : صورة نصفية جانبية للإله نيلوس متجهماً  
إلى اليمين متوجاً بتاج من أوراق اللوتس، ويظهر  
على كتفه اليميني قرن الخيول وجزء من  
الهيدانتيون على الكتف الأيسر.

ويظهر الإله نيلوس بين الحرفين  $\zeta$  L أى العام  
السادس.

القطر : ٢٣ م .

Bibl. : Curtis 450; Milne 1020; Geissen 830; Vogt II 44.

المركز : صورة نصفية جانبية للأسكندرية ذات  
غطاء رأس على شكل خرطوم الفيل، وترتدى عباءة  
قصيرة للفرسان (خلاطيس) مربوطة على الكتف  
اليميني، الشعر مصفف في جدائل قصيرة منفصلة  
عن بعضها. تظهر الأسكندرية بين الحرفين  $\zeta$  L أى  
العام السادس.

القطر : ٢٣ م .

Bibl. : Milne 1025; Geissen 822; Vogt II 44.

٤٠ - المركز : مثل رقم ٢٤ .

المصادر : AVT (OKPATWP) KAI (CAP) [TPAI :  
(ANOC) ΑΔΡΙΑ (NOC) CEB (ACTOC).

الحاكم المطلق القيصر تراجان هادريان المؤله .

٤١ - المركز : مثل رقم ٢٤ .

المصادر : AVT (OKPATWP) KAI (CAP) TPAI :  
(ANOC) ΑΔΡΙΑ (NOC) CEB (ACTOC)].

الحاكم المطلق القيصر تراجان هادريان المؤله .

العام السادس ( ١٧١ / ١٧٢ م )

٤٢ - المركز : مثل رقم ٢٤ .

المصادر : [AVT (OKPATWP)] KAI (CAP) TPAI :  
(ANOC) ΑΔΡΙΑ (NOC) CEB (ACTOC).

الحاكم المطلق القيصر تراجان هادريان المؤله .

٤٣ - المركز : مثل رقم ٢٤ .

المصادر : [AVT (OKPATWP)] KAI (CAP) TPAI :  
(ANOC) ΑΔΡΙΑ (NOC) CEB (ACTOC).

الحاكم المطلق القيصر تراجان هادريان المؤله .

المركز : صورة جانبية للطفل حروبقراط يقف عارياً متجهاً إلى اليسار وعلى رأسه تاج ويضع أصبع يده اليمنى بين شفثيه ويحمل قرن الخيرات باليد اليسرى، ويضع عباءة قصيرة (خلاميس) على ذراعه الأيسر.

إلى اليسار من حروبقراط يظهر الحرفان: L S  
أى العام السادس .

Bibl. : Milne 1017.

المركز : ديكايوسيني واقفه باسترخاء مجابهة فى حين تلتفت برأسها إلى اليسار. وترتدى الخيتون والبيلوس وتحمل الميزان باليد اليمنى وقرن الخيرات باليد اليسرى وكذلك طرف الثوب.

أمامها إلى اليسار يوجد الحرفان L S أى العام السادس.

القطر : ٢٢ م .

Bibl. : Milne 1003; Curtis 389; Geissen 826; Vogt II 44.

المركز : صورة جانبية لكانوبوس أوزوريس واقفاً على قاعدة تشبه الوسادة متجهاً إلى اليمين وفوقه تاج من قرنين وثعابين وقرص الشمس وريشتين ويقف كانبوس بين الحرفين: L S أى العام السادس.

القطر : ٢٢ م .

Bibl. : Milne 1018; Karanis 235; Geissen 825.

المركز : صورة جانبية لكانوبوس أوزوريس تماماً مثل العملة رقم ٤٦ .

القطر : ٢٢ م .

Bibl. : Milne 1018; Geissen 825; Karanis 235.

٤٤ - المركز : مثل رقم ٢٤ .

المصدر : [AVT (OKPATWP)] KAI (CAP) TPAI :  
(ANOC) ΑΔΡΙΑ (NOC) CEB (ACTOC).

الحاكم المطلق القيصر تراجان هادريان المؤله .

٤٥ - المركز : مثل رقم ٢٤ .

المصدر : AVT (OKPATWP) KAI (CAP) TPAI :  
(ANOC) ΑΔΡΙΑ (NOC) CEB (ACTOC).

الحاكم المطلق القيصر تراجان هادريان المؤله .

٤٦ - المركز : مثل رقم ٢٤ .

المصدر : [AVT (OKPATWP) KAI (CAP)] TPAI :  
(ANOC) ΑΔΡΙΑ (NOC) CEB (ACTOC).

الحاكم المطلق القيصر تراجان هادريان المؤله .

٤٧ - المركز : مثل رقم ٢٤ .

المصدر : [AVT (OKPATWP)] KAI (CAP) TPAI :  
(ANOC) [ΑΔΡΙΑ (NOC) CEB (ACTOC)].

الحاكم المطلق القيصر تراجان هادريان المؤله .

المركز: صورة جانبية لكانوبوس أوزوريس تماماً  
مثل العملة رقم ٤٦ .

القطر : ٢٢ مم .

Bibl. : Milne 1018; Geissen 825; Karanis 235.

المركز : صورة جانبية لنسر يقف متجهاً إلى اليمين  
تحافظ جناحيه في قوة، ويقف النسر بين الحرفين  
L و S أي العام السادس .

القطر : ٢٣ مم .

Bibl. : Milne 1027; Geissen 821; Curtis 396; Vogt II 45.

المركز : صورة جانبية لنسر واقف تماماً مثل العملة  
رقم ٤٩ .

القطر : ٢٣ مم .

Bibl. : Milne 1027; Curtis 396; Geissen 821; Vogt II 45.

٤٨ - المركز : مثل رقم ٢٤ .

المصادر : [AVT (OKPATWP) KAI (CAP) TPAI :  
(ANOC) ΑΔΡΙΑ (NOC) [CEB (ACTOC)].

الحاكم المطلق القيصر تراجان هادريان المؤله .

٤٩ - المركز : مثل رقم ٢٤ .

المصادر : AVT (OKPATWP) KAI (CAP) TPAI :  
(ANOC) ΑΔΡΙΑ (NOC) CEB (ACTOC).

الحاكم المطلق القيصر تراجان هادريان المؤله .

٥٠ - المركز : مثل رقم ٢٤ .

المصادر : AVT (OKPATWP) KAI (CAP) TPAI :  
(ANOC) ΑΔΡΙΑ (NOC) CEB (ACTOC).

الحاكم المطلق القيصر تراجان هادريان المؤله .

العام الثامن (١٢٣ / ١٢٤ م)

٥١ - المركز : مثل رقم ٢٤ .

المركز : صورة جانبية للإلهة تيغني مضطجعة فوق  
أريكه متجهة إلى اليسار وفوق رأسها سلة الأسرار ،  
وترتدى الإلهة الخيثون والبيبلوس وتستند بذراعها  
الأيسر على وسادة وتوجه يدها اليسرى إلى رأسها  
وتمسك باليد اليمنى الدفه .

إلى أسفل يظهر الحرفان LH أي العام الثامن .

القطر : ٢٣ مم .

Bibl. : Geissen 862 مع متشابهه

المصادر : [AVT (OKPATWP) KAI (CAP) TPAI :  
(ANOC) ΑΔΡΙΑ (NOC) CEB (ACTOC)].

الحاكم المطلق القيصر تراجان هادريان المؤله .

المركز: الإلهة تبحى واقفه فى وضع المجابهة ، فى حين أن الرأس تتجه إلى اليسار وترتدى الإلهة الخيتون والبيبلوس وتمسك الدفة باليد اليمنى، وقرن الخيرات وطرف الثوب باليد اليسرى.  
أمام الإلهة يوجد الحرفان LH أى العام الثامن.  
القطر: ٢٢ م .

Bibl. : Milne 1046. BMC 602; Geissen 861; Curtis 551; Vogt II 46 هنا طريقة كتابة العام مختلفة 46 Vogt II

٥٢ - المركز : مثل رقم ٢٤ .

المصدر : AVT (OKPATWP) KAI (CAP) TPAI  
(ANOC) ΑΔΡΙΑ (NOC) CEB (ACTOC).  
الحاكم المطلق القيصر تراجان هادريان المؤله .

المركز: الإلهة تبحى تماماً مثل العملة رقم ٥٢ .

Bibl. : Milne 1046. BMC 602; Geissen 861; Curtis 551 : قارن أيضا

٥٣ - المركز : مثل رقم ٢٤ .

المصدر : AVT (OKPATWP) KAI (CAP) [TPAI  
(ANOC)] ΑΔΡΙΑ (NOC) CEB (ACTOC).  
الحاكم المطلق القيصر تراجان هادريان المؤله .

المركز: الإلهة تبحى تماماً مثل العملة رقم ٥٢ .

Bibl. : Milne 1046. BMC 602; Geissen 861; Curtis 551 : قارن أيضا

٥٤ - المركز : مثل رقم ٢٤ .

المصدر : [AVT (OKPATWP) KAI (CAP)] TPAI  
(ANOC) [ΑΔΡΙΑ (NOC) CEB (ACTOC)].  
الحاكم المطلق القيصر تراجان هادريان المؤله .

المركز: صورة جانبية للإلهة ايزيس فاريا واقفة متجهة إلى اليمين، وترتدى خيتون وبيبلوس مشدود على الجسم، وتمسك بكلتا اليدين شراع مفرد تضع قدمها اليسرى فوقه، وتظهر شخيلته فى اليد اليمنى للإلهة.  
وتحلف الإلهة يظهر الحرفان LH أى العام الثامن.  
القطر: ٢٢ م .

Bibl. : Milne 1050; Geissen 856; Vogt II 46.

٥٥ - المركز : مثل رقم ١٤ .

المصدر : AVT (OKPATWP) KAI (CAP) TPAI  
(ANOC) ΑΔΡΙΑ (NOC) [CEB (ACTOC)].  
الحاكم المطلق القيصر تراجان هادريان المؤله .

المركز : صورة نصفية جانبية للإلهة ايزيس متجهة إلى اليمين، وعلى رأسها تاج ايزيس المعروف (قرنان في وسطهما قرص الشمس)، البيبلوس مربوط بمقدمة ايزيس الشهيرة على الصدر.  
تقف الإلهة بين الحرفين L H أى العام الثامن.  
القطر : ٢٣ م .

Bibl. : Milne 1058; Geissen 855; BMC 624; Karanis 237.

المركز : صورة نصفية جانبية للإلهة زيوس كبير الآلهة متجهاً إلى اليمين ويرتدى Taenia والهيماتيون وحوله الحرفان: L H أى العام الثامن.  
القطر : ٢٢ م .

Bibl. : Milne 1040.

المركز : صورة جانبية لكانوبوس ايزيس واقفاً إلى اليمين على قاعدة تشبه الوساده ومتوجاً بتاج مكون من قرنين بينهما قرص الشمس على الطريقة الفرعونية.  
ويقف كانوبوس بين الحرفين L H أى العام الثامن.  
القطر : ٢١ م .

Bibl. : Milne 1059; BMC 633; Geissen 851; Vogt II 46.

المركز : صورة جانبية لكانوبوس ايزيس واقفاً إلى اليمين متوجاً بتاج ايزيس ذو قرنين بينهما قرص الشمس والریشتين، وعلى الصدر يوجد الثعبان .  
ويقف كانوبوس بين الحرفين: L H أى العام الثامن .  
القطر : ٢٢ م .

Bibl. : Milne 1060.

قارن أيضاً : Geissen 851 فهي تشبه نفس عملتنا ولكن الأختلاف في شكل تاج ايزيس .

٥٦ - المركز : مثل رقم ١٥ .

المصدر : [AVT (OKPATWP)] KAI (CAP) TPAI (ANOC) ΑΔΡΙΑ (NOC) [CEB (ACTOC)].

الحاكم المطلق القيصر تراجان هادريان المؤله .

الحاكم المطلق القيصر تراجان هادريان المؤله .

٥٧ - المركز : مثل رقم ٢٤ .

المصدر : AVT (OKPATWP) KAI (CAP) TPAI (ANOC) ΑΔΡΙΑ (NOC) [CEB (ACTOC)].

الحاكم المطلق القيصر تراجان هادريان المؤله .

٥٨ - المركز : مثل رقم ١٥ .

المصدر : [AVT (OKPATWP)] KAI (CAP) [TPAI (ANOC)] ΑΔΡΙΑ (NOC) [CEB (ACTOC)].

الحاكم المطلق القيصر تراجان هادريان المؤله .

٥٩ - المركز : مثل رقم ١٥ .

المصدر : AVT (OKPATWP) KAI (CAP) TPAI (ANOC) [ΑΔΡΙΑ (NOC) CEB (ACTOC)].

الحاكم المطلق القيصر تراجان هادريان المؤله .

المركز : نسر واقف ناشراً جناحيه . النسر مصور في وضع المجابهة ، ولكن الرأس تنجه إلى اليسار . يقف النسر بين الحرفين : L H أى العام الثامن . القطر : ٢٢ م .

٦٠ - المركز : مثل رقم ١٥ .

المصدر : AVT (OKPATWP) KAI (CAP) TPAI (ANOC) ΑΔΡΙΑ (NOC) CEB (ACTOC).  
الحاكم المطلق القيصر تراجان هادريان المؤله .

Bibl. : Milne 1063; Curtis 399; BMC 661; Geissen 847; Vogt II 46.

العام التاسع ( ١٢٤ / ١٢٥ م )

المركز : الإلهة أثينا واقفه مصوره في وضع المجابهة وتتنجه برأسها إلى اليمين وترتدى الخيتون والدرع الواقى والخوذة الحربية وتضع اليد اليمنى على الدرع الموجود بجوارها على الأرض وتمسك الرمح باليد اليسرى .  
المصدر : ET (OVC) ENAT (OV) أى العام التاسع .  
القطر : ٢٥ م .

٦١ - المركز : صورة نصفية جانبية للامبراطور هادريان متجهها إلى اليمين ومتوجاً بتاج من أوراق الغار ويرتدى العباءة والدرع الواقى . المنظر مصور من الخلف .  
المصدر : AVT (OKPATWP) KAI (CAP) TPAI (ANOC) ΑΔΡΙΑ (NOC) CEB (ACTOC).  
الحاكم المطلق القيصر تراجان هادريان المؤله .

Bibl. : Milne 1084; Geissen 875.

المركز : الإلهة تىخى واقفه في وضع المجابهة ومتجهة برأسها إلى اليسار مرتدية الخيتون والبيبلوس وفوق رأسها سله الخيرات . تمسك الإلهة الدفه باليد اليمنى وقرن الخيرات باليسرى .  
المصدر : L ΔE KATOV أى العام العاشر .  
القطر : ٢١ م .

٦٢ - المركز : مثل رقم ٦١ .

المصدر : AVT (OKPATWP) KAI (CAP) [TPAI (ANOC) ΑΔΡΙΑ (NOC) CEB (ACTOC)].  
الحاكم المطلق القيصر تراجان هادريان المؤله .

Bibl. : Curtis 553; Milne 1140; Geissen 917; Vogt II 48.

المركز : الإلهة تيخي واقفه ومصورة فى وضع  
المجابهة ولكن تتجه برأسها إلى اليسار ، فوق الرأس  
تضع الإلهة سلة الخيرات وترتدى الخيتون والبيلوس  
تمسك الإلهة بيدها اليمنى الدفه و باليد اليسرى  
قرن الخيرات وطرف الثوب .

المدار : L Δ E KATOV أى العام العاشر .

القطر : ٢٤ م .

Bibl. : Milne 1141; Geissen 917; Vogt II 48.

المركز : الإلهه سيرابيسر واقفاً ومصوراً فى وضع  
المجابهة فى حين يتجه برأسه إلى اليسار ، ويرتدى  
الخيتون والهيماتيون مستنداً على الصولجان الذى  
يمسكه بيده اليسرى بينما يمد يده اليمنى إلى  
الكلب كيريروس الذى يقف بجواره .

المدار : L Δ E KATOV أى العام العاشر .

القطر : ٢٣ م .

Bibl. : Milne 1148.

BMC 613; Karanis 240; Geissen 914. : نفس المنظر موجود على العملات الأتية ولكن طريقة كتابة العام مختلفة :

المركز : صورة جانبية للإلهة ديمتر واقفة متجهة  
إلى اليمين ، وفوق رأسها سلة الخيرات وترتدى  
خيتون طويل ، وتحمل بيدها اليمنى الرمح و باليد  
اليسرى سنابل القمح .

المدار : L Δ E KAT OV أى العام العاشر .

القطر : ٢٥ م .

Bibl. : Milne 1105.

٦٣ - المركز : مثل رقم ٦١ .

المسار : AVT (OKPATWP) KAI (CAP) TPAI  
(ANOC) ΔΔPIA (NOC) CEB (ACTOC).

الحاكم المطلق القيصر تراجان هادريان المؤله .

٦٤ - المركز : مثل رقم ٦١ .

المسار : AVT (OKPATWP) KAI (CAP) TPAI  
(ANOC) ΔΔPIA (NOC) CEB (ACTOC).

الحاكم المطلق القيصر تراجان هادريان المؤله .

٦٥ - المركز : صورة نصفية جانبية للامبراطور  
هادريان متجها إلى اليمين ومتوجاً بتاج من أوراق  
الغار ويرتدى العباءة والدرع الواقى .

المدار : AVT (OKPATWP) KAI (CAP) TPAI  
(ANOC) ΔΔPIA (NOC) CEB (ACTOC).

الحاكم المطلق القيصر تراجان هادريان المؤله .

المركز : صورة نصفية جانبية للإلهة سيليني ، إلهة القمر ، متجهة إلى اليمين ومتوجة بالقمر وترتدى الخيتون المربوط فوق الكتف الأيمن.  
المدار : L ΔE KAT OV أى العام العاشر.  
القطر : ٢٣ م .

Bibl. : Milne 1109. مع اختلاف طريقة كتابة العام. Geissen 916 : قارن أيضاً :

المركز : البيس ، رمز الأمل ، تسمى متجهة إلى اليسار بينما الرأس تنحى إلى اليمين ، مرتدية الخيتون والبيبلوس وتمسك باليد اليمنى زهرة وتشد الثوب باليد اليسرى إلى الخلف قليلاً.  
المدار : L Δ EKATOV أى العام العاشر.  
القطر : ٢٤ م .

Bibl. : BMC 595; Curtis 405; Milne 1132; Geissen 907; Vogt II 48.

المركز : ديكابوسيني واقفة مصورة فى وضع المجابهة وتتجه برأسها إلى اليسار، وترتدى الخيتون والبيبلوس وتحمل الميزان فى اليد اليمنى وقرن الخيرات فى اليد اليسرى.  
المدار : L ΔE KATOV أى العام العاشر.  
القطر : ٢٣ م .

Bibl. : Milne 1120. مع اختلاف طريقة كتابة العام. Curtis 390 , Geissen 904 : قارن أيضاً :

المركز : صورة نصفية جانبية للإله نيلوس متجهاً إلى اليمين ويضع العباة فوق كتفه الأيسر، وخلف الكتف الأيمن يظهر قرن الخيرات .  
المدار : L ΔEKATOV أى العام العاشر.  
القطر : ٢٠ م .

Bibl. : BMC 641; Curtis 451; Geissen 911; Milne 1157.

٦٦ - المركز : مثل رقم ٦١ .

المدار : AVT (OKPATWP) KAI (CAP) TPAI (ANOC) ΑΔΡΙΑ (NOC) CEB (ACTOC).  
الحاكم المطلق القيصر تراچان هادريان المؤله .

٦٧ - المركز : مثل رقم ٦١ .

المدار : AVT (OKPATWP) KAI (CAP) TPAI (ANOC) [ΑΔΡΙΑ (NOC) CEB (ACTOC)].  
الحاكم المطلق القيصر تراچان هادريان المؤله .

٦٨ - المركز : مثل رقم ٦١ .

المدار : AVT (OKPATWP) [KAI (CAP)] TPAI (ANOC) ΑΔΡΙΑ (NOC) CEB (ACTOC).  
الحاكم المطلق القيصر تراچان هادريان المؤله .

٦٩ - المركز : مثل رقم ٦١ .

المدار : [AVT (OKPATWP)] KAI (CAP) TPAI (ANOC) ΑΔΡΙΑ (NOC) [CEB (ACTOC)].  
الحاكم المطلق القيصر تراچان هادريان المؤله .



المركز : صورة جانبية لكانوبوس واقفاً على قاعدة تشبه  
الوسادة ويتجه إلى اليمين ومتوجاً بتاج مكون من قرنين  
ورعابين وقرص الشمس على الطريقة الفرعونية.  
المدار : L ΔE KATOV أى العام العاشر.  
القطر : ٢٣ م .

Bibl. : BMC 630; Curtis 375; Vogt II 48; Milne 1153-1154; Geissen 903.

المركز : كانوبوس واقفاً، تماماً مثل العملة رقم ٧٠.  
القطر : ٢٤ م .

Bibl. : Milne 1154; Geissen 903; BMC 630; Curtis 375; Vogt II 48.

المركز : صورة جانبية لكانوبوس يقف متجهاً إلى  
اليمين متوجاً بقرص الشمس وقرنين والشعبان ،  
وخلفه يقف شخصان.  
المدار : L ΔEK ATOV أى العام العاشر.  
القطر : ٢٢ م .

Bibl. : Milne 1152.

المركز : الإله سيرابيس واقفاً مصوراً فى وضع  
المجابهة متجهاً برأسه إلى اليسار ، وفوق الرأس نجد  
السله المقدسة . يرتدى الإله الخيتون والهيمايتيون  
ويمسك الصولجان باليد اليسرى ويضع يده اليمنى  
فوق الكلب كيربيروس الذى يقف بجواره.  
المدار : L ENΔE KATOV أى العام الحادى عشر.  
القطر : ٢٤ م .

٧٠ - المركز : مثل رقم ٦١ .

المصادر : AVT (OKPATWP) KAI (CAP) TPAI  
(ANOC) ΑΔΡΙΑ (NOC) CEB (ACTOC).  
الحاكم المطلق القيصر تراجان هادريان المؤله .

٧١ - المركز : مثل رقم ٦١ .

المصادر : AVT (OKPATWP) KAI (CAP) TPAI  
(ANOC) ΑΔΡΙΑ (NOC) CEB (ACTOC).  
الحاكم المطلق القيصر تراجان هادريان المؤله .

٧٢ - المركز : مثل رقم ٦٥ .

المصادر : AVT (OKPATWP) KAI (CAP) TPAI  
(ANOC) ΑΔΡΙΑ (NOC) CEB (ACTOC).  
الحاكم المطلق القيصر تراجان هادريان المؤله .

العام الحادى عشر ( ١٢٦ / ١٢٧ م )

٧٣ - المركز : مثل رقم ٦١ .

المصادر : AVT (OKPATWP) KAI (CAP) TPAI  
(ANOC) ΑΔΡΙΑ (NOC) CEB (ACTOC).  
الحاكم المطلق القيصر تراجان هادريان المؤله .

Bibl. : Milne 1201.

قارن أيضاً : Geissen 947; Vogt II 49 هنا تختلف طريقة كتابة العام.

المركز : صورة جانبية لكانوبوس أوزوريس واقفاً إلى اليمين  
ومتوجاً بقرنين والثعابين وقرص الشمس على الطريقة الفرعونية.  
المدار : LENA EKATOV أى العام الحادى عشر.  
القطر : ٢٤ مم .

Bibl. : Milne 1205; Geissen 939; Vogt II 49.

المركز : صورة نصفية جانبية لإله الشمس هليوس  
متوجاً بتاج على شكل أشعة الشمس ، ويرتدى الإله  
عباءة قصيرة (خلاميس) ، ويتجه الإله إلى اليمين.  
المدار : LEN ΔEKATOV أى العام الحادى عشر.  
القطر : ٢٤ مم .

Bibl. : BMC 583; Milne 1178; Geissen 945; Vogt II 49.

المركز : الإله بتاح هيفايستوس واقفاً مصوراً فى  
وضع المجابهة ويتجه برأسه إلى اليمين ، وفوق الرأس  
يوجد غطاء رأس مزين بقرص الشمس . يرتدى  
الإله الهيماتيون ويمسك باليد اليمنى صولجان  
طويل وباليد اليسرى كمامته.  
المدار : L ΔWAΔE KATOV أى العام الثانى عشر.  
القطر : ٢٦ مم .

Bibl. : BMC 635; Bern 76; Curtis 494-496; Milne 1257; Geissen 981; Vogt II 51.

٧٤ - المركز : مثل رقم ٦١ .

المسدار : AVT (OKPATWP) KAI (CAP) TPAI :  
(ANOC) ΔΔPIA (NOC) CEB (ACTOC).

الحاكم المطلق القيصر تراجان هادريان المؤله .

٧٥ - المركز : مثل رقم ٦١ .

المسدار : AVT (OKPATWP) KAI (CAP) TPAI :  
(ANOC) ΔΔPIA (NOC) CEB (ACTOC).

الحاكم المطلق القيصر تراجان هادريان المؤله .

العام الثانى عشر (١٢٧/١٢٨م)

٧٦ - المركز : مثل رقم ٦١ .

المسدار : AVT (OKPATWP) KAI (CAP) TPAI :  
(ANOC) ΔΔPIA (NOC) CEB (ACTOC).

الحاكم المطلق القيصر تراجان هادريان المؤله .

العام الثالث عشر (١٢٩/١٢٨ م)

المركز : في الوسط نجد يدان عتشابكستان يرمزان  
للاتحاد .

المدار : العلوى : ΠΑΤΗΡ أى رب الوطن  
السفلى : ΠΑΤΡΙΔΟΣ

فوق اليدين L وأسفلها I Γ أى العام الثالث عشر .  
القطر : ٢٤ م .

Bibl.: Bern 81; BMC 671; Karanis 250; Curtis 420-426; Geissen 994-995; Milne 1274-1275; Vogt II 51.

العام الرابع عشر (١٢٩/١٣٠ م)

المركز : صورة نصفية - ثنائية للإله هليوس متجهماً  
إلى اليمين، ويرتدى الإله عباءة قصيرة (شلاميس)  
مربوطة على الكتف الأيمن .

والإله مصور بين الحروف : I Δ أى السام  
الرابع عشر .

القطر : ٢٥ م .

Bibl.: Bern 84/85; Curtis 429; BMC 584; Karanis 253; Milne 1280; Geissen 1002; Vogt II 52.

المركز : الإله هليوس تماماً مثل العملة رقم ٧٨ .

القطر : ٢٣ م .

Bibl.: BMC 584; Bern 84/85; Curtis 429; Karanis 253; Milne 1280; Geissen 1002.

المركز : الإله هليوس تماماً مثل العملة رقم ٧٨ .

القطر : ٢٣ م .

Bibl.: . ٧٨ رقم فى عملات

٧٧ - المركز : مثل رقم ٦١ .

المسار : AVT (OKPATWP) KAI (CAP) TPAI  
(ANOC) ΑΔΡΙΑ (NOC) CEB (ACTOC).

الحاكم المطلق القيصر تراچان هادريان المؤله .

٧٨ - المركز : مثل رقم ٦١ .

العملة مضروبه مرتين Double Struck

المسار : AVT (OKPATWP) KAI (CAP) TPAI  
(ANOC) ΑΔΡΙΑ (NOC) [CEB (ACTOC)].

الحاكم المطلق القيصر تراچان هادريان المؤله .

٧٩ - المركز : مثل رقم ٦١ .

المسار : AVT (OKPATWP) KAI (CAP) TPAI  
(ANOC) ΑΔΡΙΑ (NOC) CEB (ACTOC).

الحاكم المطلق القيصر تراچان هادريان المؤله .

٨٠ - المركز : مثل رقم ٦١ .

المسار : AVT (OKPATWP) [KAI (CAP) TPAI  
(ANOC)] ΑΔΡΙΑ (NOC) CEB (ACTOC).

الحاكم المطلق القيصر تراچان هادريان المؤله .

المركز : الإله هليوس تماماً مثل العملة رقم ٧٨ .

القطر : ٢٣ م .

Bibl. : ٧٨ نفس العملات فى رقم

المركز : الإله هليوس تماماً مثل العملة رقم ٧٨ .

القطر : ٢٣ م .

Bibl. : ٧٨ نفس العملات فى رقم

المركز : الامبراطور واقفاً مصوراً فى وضع المجابهة ولكن يتجه برأسه إلى اليسار، يرتدى الامبراطور التوجا الرومانية ورأسه مكلاً بتاج من أوراق الغار، ويمسك الامبراطور باليد اليسرى الصولجان ويمد يده اليمنى ليصافح الأسكندرية التى تلبس تاج على شكل خرطوم الفيل وترتدى الإلهة نختون قصير وبيلوس وتتجه إلى اليمين وتحمل بيدها اليسرى رايه وتمد بيدها اليمنى غصنين من النباتات للامبراطور. وتقف الأسكندرية بين الحروف L IE أى العام الخامس عشر.  
القطر : ٢٣ م .

Bibl. : BMC 669; Curtis 409-412; Vogt II 53; Milne 1294; Geissen 1026.

٨١ - المركز : مثل رقم ٦١ .

المصادر : AVT (OKPATWP) KAI (CAP) TPAI :  
(ANOC) [ΑΔΡΙΑ (NOC)] CEB (ACTOC).

الحاكم المطلق القيصر تراچان هادريان المؤله .

٨٢ - المركز : مثل رقم ٦١ .

المصادر : AVT (OKPATWP) [KAI (CAP)] TPAI :  
(ANOC) ΑΔΡΙΑ (NOC) CEB (ACTOC).

الحاكم المطلق القيصر تراچان هادريان المؤله .

العام الخامس عشر (١٣٠/١٣١م)

٨٣ - المركز : مثل رقم ٦١ .

المصادر : AVT (OKPATWP) KAI (CAP) TPAI :  
(ANOC) ΑΔΡΙΑ (NOC) CEB (ACTOC).

الحاكم المطلق القيصر تراچان هادريان المؤله .

المركز : الامبراطور هادريان يصافح الأسكندرية ،  
تماماً مثل العملة رقم ٨٣ .

القطر : ٢٣ م .

Bibl. : Milne 1294; Geissen 1026; BMC 669; Curtis 409-412, Vogt II 53.

٨٤ - المركز : مثل رقم ٦١ .

المصدر : AVT (OKPATWP) KAI (CAP) TPAI  
(ANOC) ΑΔΡΙΑ (NOC) CEB (ACTOC).

الحاكم المطلق القيصر تراجان هادريان المؤله .

المركز : الامبراطور هادريان يصافح الأسكندرية ،  
تماماً مثل العملة رقم ٨٣ .

القطر : ٢٢ م .

Bibl. : Milne 1294; Vogt II 53; BMC 669; Geissen 1026, Curtis 409-412.

٨٥ - المركز : مثل رقم ٦١ .

المصدر : AVT (OKPATWP) KAI (CAP) TPAI  
(ANOC) ΑΔΡΙΑ (NOC) CEB (ACTOC).

الحاكم المطلق القيصر تراجان هادريان المؤله .

المركز : الامبراطور هادريان يصافح الأسكندرية ،  
تماماً مثل العملة رقم ٨٣ .

القطر : ٢٥ م .

Bibl. : قارن العملات الواردة في رقم ٨٣ .

٨٦ - المركز : مثل رقم ٦١ .

المصدر : [AVT (OKPATWP) KAI (CAP) TPAI  
(ANOC)] ΑΔΡΙΑ (NOC) CEB (ACTOC).

الحاكم المطلق القيصر تراجان هادريان المؤله .

المركز : صورة جانبية لسابينا جالسه على عرش بلا  
مساند متجهه إلى اليسار وترتدى الخيتون والبيبلوس  
وتمسك باليد اليمنى غصنان من الحبوب و باليد  
اليسرى الصولجان .

المصدر : CABEINA LIE CEBACTH

سابينا المؤلهة ( العام الخامس عشر ) .

القطر : ٢٢ م .

Bibl. : Milne 1308-1309; Geissen 1264; BMC 917; Curtis 561; Vogt II 61.

٨٧ - المركز : صورة نصفية جانبية لسابينا زوجة  
الامبراطور هادريان متجهه إلى اليمين وترتدى  
ملابس خفيفة ، الشعر مصفف إلى أعلى في  
تموجات .

المصدر : CABINA CEBACTH

سابينا المؤلهة .

المركز : سابينا جالسة على العرش، تماماً مثل  
العملة رقم ٨٧ .  
القطر : ٢٤ م .

٨٨ - المركز : مثل رقم ٨٧ .

المصدر : CABINA CEBACTH :

Bibl. : قارن العملات المذكورة في القطعة رقم ٨٧ .

العام السادس عشر (١٣١/١٣٢ م)

المركز : صورة جانبية للإله سيرابيس جالساً على  
عرش ذو مسند عال متجهاً إلى اليسار وفوق رأسه  
السبله المقدسه ويرتدى الهيماتيون، يضع الإله  
الأرجل فوق قاعدة صغيرة، ويمسك باليد اليسرى  
الصولجان بينما يمد يده اليمنى إلى الكلب  
كيريبيروس الذي يجلس بجواره إلى اليسار.  
الإله سيرابيس يجلس بين الحروف : LI S  
القطر : ٢٣ م .

٨٩ - المركز : مثل رقم ٦١ .

المصدر : AVT (OKPATWP) KAI (CAP) TPAI :

(ANOC) AΔPIA (NOC) CEB (ACTOC).

الحاكم المطلق القيصر تراچان هادريان المؤله .

Bibl. : Curtis 521-526; BMC 618-619; Vogt II 53; Karanis 263; Geissen 1042; Milne 1325.

المركز : الإله سيرابيس جالساً على العرش تماماً مثل  
العملة رقم ٨٩، ولكن تقف الإلهه نيكي فوق كل  
طرف من مساند العرش.  
القطر : ٢٣ م .

٩٠ - المركز : مثل رقم ٦١ .

المصدر : AVT (OKPATWP) KAI (CAP) TPAI :

(ANOC) [AΔPIA (NOC) CEB (ACTOC)].

الحاكم المطلق القيصر تراچان هادريان المؤله .

Bibl. : Milne 1324; Geissen 1044; BMC 617; Curtis 516-520; Vogt II 53.

المركز : الإله سيرابيس جالساً على العرش، تماماً  
مثل العملة رقم ٨٩ .  
القطر : ٢٣ م .

٩١ - المركز : مثل رقم ٦١ .

المصدر : AVT (OKPATWP) KAI (CAP) TPAI :

(ANOC) AΔPIA (NOC) CEB (ACTOC).

الحاكم المطلق القيصر تراچان هادريان المؤله .

Bibl. : قارن نفس العملات في القطعة رقم ٨٩ .

العام السابع عشر (١٣٣/١٣٣م)

٩٢ - المركز : مثل رقم ٦١ .

المركز : صورة جانبية للإله نيلوس مضطجماً إلى اليسار ويرتدى هيماتيون يغطي الجزء الأسفل من الجسم، الصدر عارى ويمسك باليد اليمنى بوصة و باليسرى قرن الخيرات وطرف الشوب ، ويضطجع بذراعه الأيسر على تمساح .  
وأمام الإله إلى اليسار تظهر الحروف LI أى العام السابع عشر .  
القطر : ٢٣ م .

المصدر : AVT (OKPATWP) KAI (CAP) TPAI (ANOC) ΑΔΡΙΑ (NOC) CEB (ACTOC).  
الحاكم المطلق القيصر تراجان هادريان المؤله .

Bibl. : Curtis 459; Bern 95; Vogt II 54; Milne 1351; Geissen 1063.

العام الثامن عشر (١٣٣/١٣٤م)

٩٣ - المركز : مثل رقم ٦١ .

المركز : صورة جانبية للإله سيرابيس جالساً على عرش ذى ظهر عال متجهاً إلى اليسار وفوق رأسه السله المقدسه ويرتدى الهيماتيون. يمسك الإله باليد اليسرى الصولجان ويضع يده اليمنى فوق الكلب كيربيروس الذى يجلس إلى اليسار .  
والإله مصور بين الحروف LI H أى العام الثامن عشر .  
القطر : ٢٣ م .

المصدر : AVT (OKPATWP) KAIC (AP) TPAIAN (OC) ΑΔΡΙΑΝOC CEB (ACTOC).  
الحاكم المطلق القيصر تراجان هادريان المؤله .

Bibl. : Curtis 527-532; Bern 100; Karanis 278; Vogt I 105; BMC 622; Geissen 1094; Milne 1399.

٩٤ - المركز : مثل رقم ٦١ .

المركز : صورة جانبية للإله سيرابيس جالساً على العرش، تماماً مثل العملة رقم ٩٣ .  
القطر : ٢٣ م .

المصدر : AVT (OKPATWP) KAIC (AP) TPAIAN (OC) ΑΔΡΙΑΝOC CEB (ACTOC).  
الحاكم المطلق القيصر تراجان هادريان المؤله .

Bibl. : قارن نفس العملات فى رقم ٩٣

المركز: صورة جانبية للإله سيرابيس جالساً على العرش، تماماً مثل العملة رقم ٩٣ عدا الحروف فهي تظهر أمام الإله: LIH أى العام الثامن عشر. القطر: ٢٤ م .

Bibl. : BMC 620-621; Bern 99; Vogt II 55; Geissen 1095; Milne 1395.

٩٥ - المركز: مثل رقم ٦١.

المصدر: AVT (OKPATWP) KAIC (AP), TPAIAN (OC), AΔPIANOC CEB (ACTOC).  
الحاكم المطلق القيصر تراجان هادريان المؤله .

العام التاسع عشر (١٣٥/١٣٤م)

المركز: صورة نصفية جانبية للإله نيلوس متجهاً إلى اليمين، يرتدى الهيماتيون فوق الكتف الأيسر، وإلى اليمين يظهر قرن الخيرات. المصدر: AVT (OKPATWP) KAIC (AP) Δ (EKATON) LEN NEAK أى العام التاسع عشر. القطر: ٢,٣ م .

Bibl. : BMC 644; Curtis 452-455; Bern 108; Vogt I 106, II 56; Geissen 1147; Milne 1454.

٩٦ - المركز: صورة جانبية لرأس الامبراطور هادريان متجهاً إلى اليسار متوجاً بتاج من أوراق الغار يتدلى طرفه خلف الرقبه. المصدر: AVT (OKPATWP) KAIC (AP), TPAIAN (OC), AΔPIANOC CEB (ACTOC).  
الحاكم المطلق القيصر تراجان هادريان المؤله .

المركز: صورة نصفية جانبية للإله نيلوس ، تماماً مثل القطعة رقم ٩٦. المصدر: نفس النقش مثل العملة رقم ٩٦. القطر: ٢٢ م .

Bibl. : قارن نفس العملات فى رقم ٩٦

٩٧ - المركز: مثل رقم ٩٦.

المصدر: AVT (OKPATWP) KAIC (AP), TPAIAN (OC), AΔPIANOC CEB (ACTOC).  
الحاكم المطلق القيصر تراجان هادريان المؤله .

المركز: صورة نصفية للإله نيلوس متجهاً إلى اليمين، ويضع الهيماتيون فوق الكتف الأيسر وخلفه يظهر قرن الخيرات. المصدر: AVT (OKPATWP) KAIC (AP) Δ (EKATON) LEN NEAK أى العام التاسع عشر. القطر: ٢٢ م .

Bibl. : BMC 644; Curtis 452; Geissen 1147; Milne 1454.

٩٨ - المركز: مثل رقم ٩٦.

المصدر: AVT (OKPATWP) KAIC (AP), TPAIAN (OC), AΔPIANOC CEB (ACTOC).  
الحاكم المطلق القيصر تراجان هادريان المؤله .



المركز : صورة نصفية جانبية للإله سيرابيس متجهاً إلى اليمين ويرتدى الهيماتيون وفوق رأسه توجد السلة المقدسة.  
المصادر : LENN ∈ AK (AI) . Δ (EKATON) أى العام التاسع عشر.  
القطر : ٢١ م .

Bibl. : BMC 609; Curtis 511; Geissen 1150; Milne 1446; Vogt II 56.

المركز : صورة نصفية جانبية للإله سيرابيس متجهاً إلى اليمين ويرتدى الهيماتيون وفوق رأسه السلة المقدسة.  
المصادر : LENN ∈ AK (AI) . Δ (EKATON) أى العام التاسع عشر.  
القطر : ٢٢ م .

Bibl. : Milne 1445.

المركز : الإلهة تيخي مضطجعة على أريكه متجهة إلى اليسار وترتدى الخيتون والبيبلوس ، وفوق رأسها سلة الخيرات. الأريكة مزينة بعقود من الأزهار . تمسك الإلهة الدفه باليد اليمنى وباليد اليسرى طرف البيبلوس.  
بهجوار رأس الإلهة يوجد الحرفان LK أى العام العشرين.  
القطر : ٢٣ م .

Bibl. : Milne 1499; Geissen 1199; Vogt II 58.

المركز : الإلهة تيخي مضطجعة فوق أريكه ، تماماً مثل العملة رقم ١٠١ .  
القطر : ٢١ م .

Bibl. : ١٠١ رقم العملة فى العملات فى

٩٩ - المركز : مثل رقم ٩٦ .

المصادر : [AVT (OKPATWP) KAIC (AP)] TPAIAN (OC) ΔΔPIANOC CEB (ACTOC).  
الحاكم المطلق القيصر تراجان هادريان المؤله .

١٠٠ - المركز : مثل رقم ٩٦ .

المصادر : AVT (OKPATWP) KAIC (AP) TPAIAN (OC) ΔΔPIANOC CEB (ACTOC).  
الحاكم المطلق القيصر تراجان هادريان المؤله .

العام العشرون (١٢٣٥/١٢٣٦م)

١٠١ - المركز : مثل رقم ٩٦ .

المصادر : AVT (OKPATWP) KAIC (AP) TPAIAN (OC) ΔΔPIANOC CEB (ACTOC).  
الحاكم المطلق القيصر تراجان هادريان المؤله .

١٠٢ - المركز : ٩٦ .

المصادر : [AVT (OKPATWP) KAIC (AP)] TPAIAN (OC) ΔΔPIANOC CEB (ACTOC).  
الحاكم المطلق القيصر تراجان هادريان المؤله .

المركز : صورة جانبية للإله نيلوس جالساً إلى اليسار ويلف الهيمانين جسمه من أسفل فقط ويترك الجزء العلوى من الجسم عارياً . يمسك الإله فرع من النباتات باليد اليمنى وقرن الخيرات وطرف الثوب باليد اليسرى . إلى اليمين يوجد تمساح يتسلق صخره بجواره .  
أمام الإله يوجد الحرفان  $L^K$  أى العام العشرون .  
القطر : ٢٣ م .

Bibl. : BMC 650; Curtis 469-479; Karanis 298; Geissen 1197; Milne 1502; Vogt II 58.

المركز : صورة جانبية للإله نيلوس جالساً ، تماماً مثل العملة رقم ١٠٣ .  
القطر : ٢٢ م .

Bibl.: ١٠٣ فى نفس العملات فى رقم ١٠٣

المركز : صورة جانبية للإله نيلوس جالساً ، تماماً مثل العملة رقم ١٠٣ .  
القطر : ٢٢ م .

Bibl.: ١٠٣ فى نفس العملات فى رقم ١٠٣

المركز : صورة جانبية للإله نيلوس جالساً ، تماماً مثل العملة رقم ١٠٣ .  
القطر : ٢٢ م .

Bibl.: ١٠٣ فى نفس العملات فى رقم ١٠٣

١٠٣ - المركز : ٩٦ .

المصادر : [AVT (OKPATWP)] KAIC (AP) TPA (IANOC)  $\Delta\Delta\text{PIANOC CEB}$  (ACTOC).

الحاكم المطلق القيصر تراجان هادريان المؤله .

١٠٤ - المركز : مثل رقم ٩٦ .

المصادر : AVT (OKPATWP) KAIC (AP) TPA (IANOC)  $\Delta\Delta\text{PIANOC CEB}$  (ACTOC).

الحاكم المطلق القيصر تراجان هادريان المؤله .

١٠٥ - المركز : مثل رقم ٩٦ .

المصادر : AVT (OKPATWP) KAI (CAP) TPA (IANOC)  $\Delta\Delta\text{PIANOC CEB}$  (ACTOC).

الحاكم المطلق القيصر تراجان هادريان المؤله .

١٠٦ - المركز : مثل رقم ٩٦ .

المصادر : AVT (OKPATWP) KAI (CAP) [TPA (IANOC)]  $\Delta\Delta\text{PIANOC CEB}$  (ACTOC).

الحاكم المطلق القيصر تراجان هادريان المؤله .

المركز : صورة جانبية للإله نيلوس جالساً ، تماماً  
مثل العملة رقم ١٠٣ عدا طريقة كتابه العالم فهي  
مختلفة .  
القطر : ٢٤ م .

Bibl. : Milne 1503.

المركز : صورة لهومونيا ، رمز الاتفاق ، تقف في  
وضع المجابهة متجهة برأسها إلى اليسار وترتدى  
الخفيتون والبيبلوس ، ومتوجه بتاج ، و تحمل باليد  
اليسرى إناء مقدساً Phiale وتمد يدها فوق جذع  
مزخرف بمناقيد النباتات و تحمل باليد اليسرى قرن  
الخيرات وطرف الثوب .

المصدر :  $\Delta\text{HM} (\text{APXIKHC}) \text{E} \equiv \text{O} \text{VC} (\text{IAC})$   
 $\text{VIAT} (\text{OC}) \text{B}:$

أى صاحب السلطة العليا .

القطر : ٢٤ م .

Bibl. : Geissen 1271.

المركز : صورة لهومونيا واقفة ، تماماً مثل العملة رقم ١٠٨

المصدر :  $\Delta\text{HM} (\text{APXIKHC}) \text{E} \equiv \text{OV} \text{C} (\text{IAC})$   
 $\text{VIAT} (\text{OC}) \text{B}$

أى صاحب السلطة العليا

القطر : ٢٣ م .

Bibl. : Geissen 1271.

١٠٧ - المركز : مثل رقم ٩٦ .

المصدر :  $\text{AVT} (\text{OKPATWP}) \text{KAIC} (\text{AP}) \text{TPA}$   
 $(\text{IANOC}) \text{ADPIANOC} \text{CEB} (\text{ACTOC})$ .

الحاكم المطلق القيصر تراجان هادريان المؤله .

العام الحادى والعشرون (١٣٦/١٣٧م)

١٠٨ - المركز : صورة جانبية لرأس أليوس قيصر  
متجهاً إلى اليمين ، وذو شعر كثيف ولحية .

المصدر :  $\Delta (\text{OVKIOC}) \text{AIAIOC} \text{KAICAP}$

لوكيوس أليوس قيصر .

١٠٩ - المركز : مثل رقم ١٠٨ .

المصدر :  $\Delta (\text{OVKIOC}) \text{AIAIOC} [\text{KAICAP}]$

لوكيوس أليوس قيصر .

## العام الثاني والعشرون (١٣٧/١٣٨ م)

المركز : صورة جانبية للإله نيلوس مضطجعاً متجهاً إلى اليسار ويرتدى الهيماتيون الذى يغطى النصف الأسفل من الجسم فى حين يبقى الصدر عارياً ، يمسك الإله قرن الخيرات باليد اليسرى، ويمسك بوجهه باليد اليمنى وإلى أسفل يوجد تمساح يتسلق فوق صخره.  
 أمام الإله توجد الحروف:  $L^{\text{KB}}$  أى العام الثانى والعشرون.  
 القطر : ٢٣ م .

١١٠ - المركز : صورة جانبية لرأس الامبراطور هادريان متجهاً إلى اليمين، متوجاً بتاج من أوراق الغار يتدلى خلف الرقبة.

المصدر : AVT (OKPATWP) KAIC (AP) TPA  
 (IANOC) AΔPIANOC CEB (ACTOC).  
 الحاكم المطلق القيصر تراجان هادريان المؤله .

Bibl. : Curtis 482-484; BMC 651; Karanis 305; Vogt II 60, Milne 1571; Geissen 1241.

المركز : صورة جانبية للإله نيلوس مضطجعاً ، تماماً مثل العملة رقم ١١٠.  
 القطر : ٢٤ م .  
 قارن نفس العملات فى العملة رقم ١١٠

١١١ - المركز : مثل رقم ١١٠ .  
 المصدر : AVT (OKPATWP) KAI (CAP) TPA  
 (IANOC) [AΔPIANOC CEB (ACTOC)].  
 الحاكم المطلق القيصر تراجان هادريان المؤله .

المركز : صورة جانبية للإله نيلوس مضطجعاً ، تماماً مثل العملة رقم ١١٠.  
 القطر : ٢٣ م .  
 قارن نفس العملات فى العملة رقم ١١٠

١١٢ - المركز : مثل رقم ١١٠ .  
 المصدر : [AVT (OKPATWP) KAI (CAP)] TPA  
 (IANOC) [AΔPIANOC CEB (ACTOC)].  
 الحاكم المطلق القيصر تراجان هادريان المؤله .

عملات غير واضحة التاريخ :

١١٣ - المركز : مثل رقم ٦٥ .

المركز : صورة جانبية للإله نيلوس مضطجماً إلى اليسار، ويرتدى عباءة تغطي الجسم من أسفل ويحمل باليد اليمنى بوصة و باليسرى قرن الخيرات.

القطر : ٢٣ مم .

المصدر : [AVT (OKPATWP) KAI (CAP)T] PA I (ANOC) AAPIA (NOC) CEB (ACTOC).

الحاكم المطلق القيصر تراجان هادريان المؤله .

١١٤ - المركز : مثل رقم ١٥ .

المركز : صورة جانبية لكانوبوس واقفاً متجهاً إلى اليمين ومتوجاً بالقرنين والحيه وقرص الشمس والريشتين ، يقف كانوبوس فوق قاعدة تشبه الوسادة.

القطر : ٢٢ مم .

المصدر : AVT (OKPATWP) KAI (CAP) [TPAI (ANOC) AAPIA (NOC)].

الحاكم المطلق القيصر تراجان هادريان .

١١٥ - المركز : مثل رقم ٦١ .

المركز : صورة لسيدة واقفة في وضع المجابهة متجهتة إلى اليسار (ربما كانت ديكايوسيني) ويحمل باليد اليسرى قرن الخيرات.

القطر : ٢٤ مم .

المصدر : AVT (OKPATWP) KAI (CAP) TPAI (ANOC) AAPIA (NOC) CEB (ACTOC).

الحاكم المطلق القيصر تراجان هادريان المؤله .

عملات عصر الامبراطور أنطونينوس بيوس (١٣٨-١٦١ م)

العام الثاني (١٣٨/١٣٩ م)

المركز : صورة جانبية لكانوبوس أوزوريس واقفاً على وسادة متجهاً إلى اليمين ويلبس تاج من القرون والشعابين والريشتين وقرص الشمس وكذلك Pektoral على الطريقة الفرعونية .

المدار : ETO VC B أي العام الثاني .

١١٦ - المركز : صورة جانبية لرأس للامبراطور أنطونينوس بيوس متجهاً إلى اليمين ، ويلبس على رأسه أى تاج أو أكليل .

المصدر : AVT (OKPATWP) K(AICAP) [T(ITOC) AIA (IOC)] AAP(IANOC) ANTWNINOC EVC EB (HC).

الحاكم المطلق القيصر تيتوس أيلوس هادريان أنطونينوس الورع .

العام الثالث (١٤٠/١٣٩ م)

المركز : صورة لايبرنى مصورة فى وضع المجابهة وتنتجه برأسها إلى اليسار وترتدى الخيتون والبيبلوس وتحمل باليد اليمنى الممدودة إلى الأمام فروع من النباتات وباليد اليسرى عصا الإله هرميس Caduceus وكذلك طرف الثوب.

المدار : L·TPI TOV أى العام الثالث .

القطر : ٢٤ م .

Bibl. : BMC 957; Milne 1620; Geissen 1319; Karanis 317; Vogt II 64.

المركز : صورة جانبية لديكايوسينى جالسة على العرش متجهة إلى اليسار وترتدى الخيتون والبيبلوس وتحمل باليد اليمنى الميزان وباليسرى قرن الخيرات.

المدار : L·TPI T OV أى العام الثالث .

القطر : ٢٣ م .

Bibl. : Milne 1618.

المركز : صورة جانبية لديكايوسينى جالسة على العرش بلا ظهر ، وترتدى الخيتون والبيبلوس وتحمل باليد اليمنى الميزان وباليسرى قرن الخيرات وكذلك طرف الثوب.

المدار : L TPI TO V أى العام الثالث .

القطر : ٢٢ م .

Bibl. : Milne 1635.

١١٧ - المركز: صورة نصفية جانبية للإمبراطور أنطونينوس بيوس وهو مكشوف الرأس بدون تاج، ويرتدى العباءة والدرع الواقى. المنظر مصور من الخلف.

المسار : AVT (OKPATWP) K (AICAP) T :  
(ITOC) AIA(IOC) AAP(IANOC) ANTWNINOC  
EVCEB (HC).

الحاكم المطلق القيصر تيتوس أيلبيوس هادريان

١١٨ - المركز: صورة نصفية جانبية للإمبراطور أنطونينوس بيوس، غير متوج، ويرتدى العباءة والدرع الواقى.

المسار : [AV] T (OKPATWP) K (AICAP) T :  
(ITOC) AIA(IOC) AAP(IANOC) ANTWNINOC  
EVCEB (HC).

الحاكم المطلق القيصر تيتوس أيلبيوس هادريان

١١٩ - المركز: مثل رقم ١١٧

المسار : [AVT (OKPATWP) K (AICAP) T :  
(ITOC)] AIA(IOC) AAP(IANOC)  
ANTWNINOC.

الحاكم المطلق القيصر تيتوس أيلبيوس هادريان  
أنطونينوس .

قارن أيضا Geissen 1318 ولكن طريقة كتابه العام مختلفة .

العام الرابع (١٤٠/١٤١م)

المركز: صورة جانبية لديكايوسيني جالسة على  
عرش بلا ظهر متجهه إلى اليسار وترتدى الخيتون  
والبيبلوس وتحمل باليد اليمنى الميزان و باليسرى قرن  
الخضيرات. وفي الجزء العلوى إلى اليسار يظهر  
الحرفان : L<sup>Δ</sup> أى العام الرابع.

القطر : ٢٢ م .

Bibl. : Milne 1656; Geissen 1330; Curtis 595; Karanis 318; Vogt II 64; Bern 121.

١٢٠ - المركز: صورة جانبية لرأس الامبراطور  
أنطونينوس بيوس متجهاً إلى اليمين ومتوجاً بتاج  
من أوراق الغار.

المصدر : AVT (OKPATWP) K (AICAP) T :  
(ITOC) [AIA (IOC) AΔP (IANOC)  
ANTWNINOC].

الحاكم المطلق القيصر تيتوس أيلوس هادريان

١٢١ - المركز: مثل رقم ١٢٠.

المصدر : [AVT (OKPATWP)] K (AICAP) T :  
(ITOC) AIA (IOC) AΔP (IANOC) ANTWNINOC.

الحاكم المطلق القيصر تيتوس أيلوس هادريان  
أنطونينوس .

القطر : ٢٤ م .

قارن نفس العملات فى العملة رقم ١٢٠ .

المركز : صورة نصفية جانبية للإلهة ديمتر متجهة  
إلى اليمين وفوق رأسها سلة الأسرار والقمر ،  
وترتدى الإلهة الخيتون ، وحول الرقبة تلبس عقد ،  
وتحمل الشملة على الكتف اليمنى .

أمام الإلهة يوجد الحرفان : L<sup>Δ</sup> أى العام الرابع.

القطر : ٢٢ م .

Bibl. : Milne 1654; Geissen 1327; Curtis 590; Vogt II 65.

١٢٢ - المركز: مثل رقم ١٢٠.

المصدر : AVT (OKPATWP) [K(AICAP) :  
T(ITOC)] AIA (IOC) [AΔP (IANOC)]  
ANTWNINOC.

الحاكم المطلق القيصر تيتوس أيلوس هادريان  
أنطونينوس .

المركز: صورة نصفية جانبية للإلهة ديمتر، تماماً  
مثل العملة رقم ١٢٢ .  
أمام الإلهة يوجد الحرفان : HA أى العام الرابع.  
القطر: ٢٢ م .

Bibl. : Milne 1653; Vogt II 65.

المركز: صورة نصفية جانبية للقيصر ماركوس  
أوريليوس متجهاً إلى اليسار ويرتدى الدرع الواقية  
والعباءة، المنظر مصور من الخلف.  
المدار: M (APKOC) AVPH (AIOC) KAICAP  
ولى العهد ماركوس أوريليوس .  
وأمام وجه القيصر يظهر الحرفان : LE أى العام  
الخامس.  
القطر: ٢٣ م .

Bibl. : Geissen 1372.

المركز: صورة نصفية جانبية لفاوستينا زوجة  
الامبراطور أنطونينوس بيوس متجهة إلى اليمين  
ولاترتدى خماراً فوق الرأس ، وذات تسريحة رائعة.  
المدار: ΦΑΥΣΤ ΙΝΑΘΕΑ فاوستينا المؤهلة .  
وتظهر فاوستينا بين الحرفين L E أى العام  
الخامس.  
القطر: ٢١ م .

Bibl. : Geissen 1367.

١٢٣ - المركز: مثل رقم ١٢٠ .  
المدار: AVT (OKPATWP) K(AICAP) T(ITOC)  
AIA (IOC) [AΔP(IANOC) ANTWNINOC]  
EVCEB (HC).  
الحاكم المطلق القيصر تيتوس أيلبيوس هادريان  
أنطونينوس الورع .

العام الخامس (١٤٢/١٤١ م)

١٢٤ - المركز: مثل رقم ١٢٠ .  
المدار: [AVT (OKPATWP) K(AICAP) T(ITOC) AIA (IOC) AΔP(IANOC)]  
ANTWNINOC.  
الحاكم المطلق القيصر تيتوس أيلبيوس هادريان  
أنطونينوس .

١٢٥ - المركز: مثل رقم ١٢٠ .  
المدار: [ANTWNINOC] CEB (ACTOC)  
EVCEB (HC).  
أنطونينوس المؤله الورع .



المركز : صورة نصفية جانبية للإلهة أيزيس متجهة إلى اليمين وترتدى الخيتون المعقود على الصدر، وعلى رأسها بعض الزنخارف.  
الإلهة مصورة بين الحرفين  $\in$  L أى العام الخامس.  
القطر : ٢٣ م.

Bibl. : Geissen 1371 : قارن

١٢٦ - المركز: صورة جانبية لرأس للإمبراطور أنطونينوس بيوس متجهاً إلى اليسار.  
المستدار : ANTWNINOC CEB (ACTOC)  
 $\in$ VCCEB (HC).  
أنطونينوس المؤله الورع .

مع ملاحظة أن الإمبراطور في مجموعتنا يتجه إلى اليسار .

المركز : صورة جانبية للإلهة أرتميس واقفة متجهة إلى اليمين وترتدى الملابس القصيرة وتلبس حذاء طويل في القدم، وتحمل الإلهة القوس باليد اليمنى وتسحب بيدها اليسرى سهماً من جعبه السهام خلف ظهرها.  
وتقف الإلهة بين الحرفين  $\in$  L أى العام الخامس.  
القطر : ٢٣ م .

Bibl. : Milne 1705; Curtis 575; Bern 123; Geissen 1364; Vogt II 66.

١٢٧ - المركز: صورة نصفية جانبية للإمبراطور أنطونينوس بيوس متجهاً إلى اليمين ومتوجاً بتاج من أوراق الغار، وترتدى العباءة والدرع الواقية ، المنظر مصور من الخلف.  
المستدار : [ANTWNIN]OC CEB (ACTOC)  
 $\in$ VCCEB (HC).  
أنطونينوس المؤله الورع .

المركز : صورة جانبية للإلهة بوسيدون يقف عارياً على مقدمة سفينة متجهاً إلى اليمين و يمسك الشوكة ذات الثلاث شعب بيده اليمنى ، وعلى اليد اليسرى للإلهة يقف درفيل .  
إلى اليسار الإلهة يوجد الحرفان  $\in$  L أى العام الخامس.  
القطر : ٢٢ م .

Bibl. : Milne 1689; Geissen 1376; Vogt II 66.

١٢٨ - المركز: مثل رقم ١٢٠ .  
المستدار : AVT (OKPATWP) K (AICAP) T :  
(ITOC) AIA (IOC) [AΔP (IANOC) ANTWNIN]  
OC  $\in$ VCCEB (HC).  
الحاكم المطلق القيصر تيتوس أيلبيوس هادريان  
أنطونينوس .

المركز : صورة جانبية للإله بوسيدون واقفاً على  
مقدمة سفينة، تماماً مثل العملة رقم ١٢٨ .

القطر : ٢٢ م .

Bibl. : Milne 1689; Geissen 1376.

المركز : صورة للإلهة أثينا واقفة في وضع المجابهة  
ومتجهة برأسها إلى اليسار وتلبس الخوذة فوق رأسها  
، وترتدى الخيتون والدرع الواقية ، وتشمّل باليد  
اليمنى الميزان وباليمنى قرن الخيرات وتطرف الثوب  
والى اليمين يظهر درع على الأرض .  
وتقف الإلهة بين الحرفين Z لـ أى العام السابع .  
القطر : ٢٤ م .

Bibl. : BMC 943/944; Curtis 577; Milne 1738; Geissen 1434; Vogt II 68.

المركز : صورة جانبية للإلهة أثينا واقفة ، تماماً  
مثل العملة رقم ١٣٠ .

القطر : ٢٢ م .

قارن نفس العملات فى العملة رقم ١٣٠ .

المركز : صورة جانبية للإلهة أثينا واقفة تماماً مثل  
العملة رقم ١٣٠ .

وأسام الإلهه على اليسار يوجد الحرفان LZ أى  
العام السابع

القطر : ٢٢ م .

Bibl. : Milne 1742; Geissen 1431; Vogt II 68.

١٢٩ - المركز: مثل رقم ١٢٠ .

المصدر : AVT (OKPATWP) K (AICAP) T :  
(ITOC) [AIA(IOC) AΔP(IANOC)  
ANTWNINOC].

الحاكم المطلق القيصر تيتوس أيليوس هادريان  
أنطونينوس .

العام السابع (١٤٣ / ١٤٤ م)

١٣٠ - المركز : مثل رقم ١٢٠ .

المصدر : ANTWNINOC CEB (ACTOC) :  
EVCEB (HC).

أنطونينوس المؤله الورع .

١٣١ - المركز: مثل رقم ١٢٠ .

المصدر : ANTWNINOC CEB (ACTOC) :  
EVCEB (HC).

أنطونينوس المؤله الورع .

١٣٢ - المركز: مثل رقم ١٢٧ .

المصدر : ANTWNINOC [CEB (ACTOC) :  
EVCEB (HC)].

أنطونينوس المؤله الورع .

المركز : صورة جانبية للإله سيرابيس يقود عربة ذات أربعة خيول Quadriga متجهة صوب اليسار ويرفع يده اليمنى إلى أعلى و يمسك الصولجان وطرف العباءة باليد اليسرى. فى المساحة السفلية يوجد الحرفين Z L أى العام السابع.  
القطر : ٢٢ م .

Bibl. : Milne 1753; Bern 126; Vogt II 68; Geissen 1438.

المركز : صورة جانبية للإله سيرابيس جالساً على العرش متجهاً إلى اليسار وفوق رأسه السلة المقدسة ، ويرتدى الهيماتيون. ويمسك باليد اليسرى الصولجان الذى يستند على العرش ، أما اليد اليمنى فيمدّها إلى الأمام، وأمام أقدامه يجلس الكلب كيريروس.  
يجلس الإله سيرابيس بين الحرفين Z L أى العام السابع.  
القطر : ٢٣ م .

Bibl. : Milne 1749.

المركز : الإله سيرابيس جالساً على العرش متجهاً إلى اليسار وفوق رأسه السلة المقدسة ، ويمسك باليد اليسرى الصولجان ويمد يده اليمنى إلى الكلب كيريروس الذى يجلس على يساره وأمام الإله إلى اليسار الحرفان LZ أى العام السابع.  
القطر : ٢١ م .

Bibl. : Curtis 662; Geissen 1442; Milne 1744-45.

١٣٣ - المركز : مثل رقم ١٢٧ .

المسار: ANTWNINOC CEB (ACTOC)  
EVC EB (HC).

أنطونينوس المؤله الورع .

١٣٤ - المركز : مثل رقم ١٢٠ .

المسار: ANTWNINO CCEB (ACTOC)  
EVC EB (HC).

أنطونينوس المؤله الورع .

١٣٥ - المركز : مثل رقم ١٢٠ .

المسار: [ANTWNINOC] CEB (ACTOC)  
EVC EB (HC).

أنطونينوس المؤله الورع .

المركز : صورة جانبية للإله سيرابيس جالساً على  
عرش ذو ظهر عالٍ ويتجه إلى اليسار مرتدياً  
الهيئاتيون وفوق رأسه السله المقدسه . يمد الإله  
يده اليمنى إلى الكلب كيربيروس الجالس أمامه إلى  
اليسار، ويمسك بيده اليسرى الصولجان. يجلس الإله  
بين الحرفين Z L أى العام السابع .  
القطر : ٢١ م .

Bibl. : Milne 1746; Bern 125; Vogt II 68; Geissen 1440.

١٣٦ - المركز : مثل رقم ١٢٠ .

المسدار : ANTW[NINOC] CEB(ACTOC)  
EVCEB (HC).

أنطونينوس المؤله الورع .

المركز : صورة جانبية للإله سيرابيس جالساً على  
العرش ، تماماً مثل العملة رقم ١٣٦ .  
القطر : ٢٢ م .

Bibl. : Milne 1746; Bern 125; Geissen 1440.

١٣٧ - المركز : مثل رقم ١٢٠ .

المسدار : [ANTWNINOC] CEB(ACTOC)  
EVCEB (HC).

أنطونينوس المؤله الورع .

المركز : صورة جانبية للإله سيرابيس جالساً على  
العرش، تماماً مثل العملة رقم ١٣٦ .  
القطر : ٢٢ م .

Bibl. : Milne 1746; Geissen 1440; Bern 125.

١٣٨ - المركز : مثل رقم ١٢٠ .

المسدار : ANTWNINOC CEB(ACTOC)  
EVCEB (HC).

أنطونينوس المؤله الورع .

العام الثامن (١٤٤/١٤٥ م)

١٣٩ - المركز : مثل رقم ١٢٠ .

المسدار : ANTWNIN[OC] CEB(ACTOC)  
EVCEB (HC).

أنطونينوس المؤله الورع .

المركز : صورة نصفية جانبية للإله سيرابيس متجهياً  
إلى اليمين وفوق رأسه السله المقدسه ، المزخرفة  
بأوراق النباتات ، ويرتدى الإله الهيئاتيون ويظهر بين  
الحرفين H L أى العام الثامن .  
القطر : ٢٣ م .

Bibl. : Milne 1779; Geissen 1460, Bern 127; Vogt II 69.

المركز: صورة جانبية للإله سيرابيس جالساً على  
العرش متجهاً إلى اليسار وفوق رأسه السله المقدسة  
ويرتدى الخيتون والهيماتيون . يضع الإله يده  
اليسرى على الصولجان ويمد يده اليمنى إلى  
الكلب كيريروس الذي يجلس أمامه إلى اليسار .  
ويظهر الإله بين الحرفين H L أى العام الثامن .  
القطر : ٢٣ م .

Bibl. : Milne 1791; Geissen 1461; Vogt II 69.

المركز: صورة جانبية للإله سيرابيس جالساً على  
العرش ، تماماً مثل العملة رقم ١٤٠ .  
في المساحة السفلية Exerge يظهر النقش H L  
أى العام الثامن .  
ولا يوجد مثيل لهذه العملة في طريقة ومكان كتابه  
العام وتمثل طريقة فريدة في كتابة عام السلط .  
القطر : ٢٢ م .

المركز: صورة جانبية للإله سيرابيس جالساً على  
العرش ، تماماً مثل العملة رقم ١٤٠ .  
في المساحة الوسطى يوجد النقش H L أى العام  
الثامن .  
القطر : ٢٢ م .

Bibl. : Milne 1792; Geissen 1462.

١٤٠ - المركز: مثل رقم ١٢٠ .

المسار : ANTWNINOC CEB (ACTOC) :  
[EVCEB (HC)].

أنطونينوس المؤله الورع .

١٤١ - المركز: مثل رقم ١٢٠ .

المسار : ANTWNINOC] CEB (ACTOC) :  
EVCEB (HC).

أنطونينوس المؤله الورع .

١٤٢ - المركز: مثل رقم ١٢٠ .

المسار : ANTWNINOC CEB (ACTOC) :  
EVCEB (HC).

أنطونينوس المؤله الورع .

العام التاسع (١٤٦/١٤٥م)

١٤٣ - المركز : مثل رقم ١٢٠ .

المدار : ANTWN̄EINOCCEB (ACTOC)  
EVCEB (HC).

أنطونينوس المؤله الورع .

المركز : صورة جانبية للإله أسكليبيوس واقفاً مصوراً  
فى وضع المجابهة ويتجه برأسه إلى اليسار وترتدى  
الهيماتيون الذى يترك الجزء العلوى من الجسم  
عارياً ويستند بالذراع الأيسر على العصا الملفت  
حولها الثمبان ويحمل فى اليمد اليمنى الإناء  
المقدس Phiale فوق مذبح مشتمل مزخرف بالمناقيد  
المدار : L̄EN ATOV أى العام التاسع .

القطر : ٢٤م

قارن : حيث طريقة كتابة النقش فى المدار الأمامى مختلفة. Bill. : Milne 1850 ; Geissen 1151

العام العاشر (١٤٧/١٤٦م)

١٤٤ - المركز : مثل رقم ١٢٠ .

المدار : ANTWN̄EIN OC EVCEB EVCEB  
(HC).

أنطونينوس المؤله الورع .

المركز : صورة جانبية لاليس ، رمز الأمل ، تمشى  
متجهة إلى اليسار وترتدى الخيتون والبيبلوس وتحمل فى  
اليد اليمنى زهرة وتمسك بطرف الثوب باليد اليسرى .

المدار : LĀE KATOV أى العام العاشر .

القطر ٢١م

Bibl. : Milne 1894 ; Geissen 1530 ; Bern 135 ; Vogt II 72.

١٤٥ - المركز : مثل رقم ١٢٠ .

المدار : ANTWN̄ENO OC CĒB (ACTOC)  
EVCEB (HC).

أنطونينوس المؤله الورع .

المركز : صورة جانبية للإلهة أثينا تلبس الخوذة الحربية،  
مصورة فى وضع المجابهة وتتجه برأسها إلى اليسار،  
وترتدى الخيتون الطويل والدرع الواقى وتحمل فى اليد  
اليمنى البومه رمز مدينه أثينا وأما اليد اليسرى فتضمها  
فوق الدرع الموجود بجوارها إلى اليسار.

المدار : LĀE KATOV أى العام العاشر .

القطر ٢١م

Bibl. : BMC 942 ; Bern 136 ; Vogt II 72 ; Geissen 1528 ; Milne 1884.

المركز : صورة جانبية للإلهة أثينا ، تماماً مثل  
العملة رقم ١٤٥ .

المدار : [V] L·ΔE K ATO أى العام العاشر .

القطر ٢٢ م

Bibl. : Milne 1884; Geissen 1529; Vogt II 72.

المركز : صورة جانبية لروما جالسة على العرش  
وتلبس الخوذة الحربية، وترتدى الخيتون والبيلوس  
(الجزء الأيمن من الصدر عارى) وتحمل فوق اليد  
اليمنى الإلهة نيكي التى تطير حاملة فروع الأشجار  
، أما فى اليد اليسرى فتحمل الريح .

المدار : [V] LENΔE KATOV أى العام الحادى عشر .

القطر ٢٢ م

Bibl. : Milne 1919.

المركز : صورة جانبية لديكايوسينى جالسة على  
العرش متجهة إلى اليسار وترتدى الخيتون الطويل  
والبيلوس وتحمل باليد اليمنى الميزان و باليسرى قرن  
الخيرات .

المدار : [V] L ENΔ E KATO أى العام

الحادى عشر .

Bibl. : Milne 1931. Geissen 1565 ;

المركز : صورة جانبية لالبيس تمشى متجهة إلى  
اليسار وترتدى الخيتون والبيلوس وتحمل فى اليد  
اليمنى زهرة وتشد الثوب باليد اليسرى .

المدار : [V] L ENΔ EKATOV أى العام الحادى عشر .

القطر ٢١ م

Bibl. : Milne 1941; Geissen 1567; Vogt II 74.

١٤٦ - المركز : مثل رقم ١١٨ .

المدار : [ACTOC] ANTWNENO CCEB

EVCEB (HC).

أنطونينوس المؤله الورع .

العام الحادى عشر (١٤٧/١٤٨ م)

١٤٧ - المركز : مثل رقم ١٢٠ .

المدار : [ACTOC] ANTWNINO CCEB

EVCEB (HC).

أنطونينوس المؤله الورع .

١٤٨ - المركز : مثل رقم ١٢٠ .

المدار : [ACTOC] ANTWNINOC CCEB

EVCEB (HC).

أنطونينوس المؤله الورع .

١٤٩ - المركز : مثل رقم ١٢٠ .

المدار : [ACTOC] ANTWNINOC CCEB

EVCEB (HC).

أنطونينوس المؤله الورع .

المركز : اليس ، تماماً مثل العملة رقم ١٤٩ .  
المدار: نفس النقش ، تماماً مثل العملة رقم ١٤٩ .

القطر ٢٠ مم

Bibl.: . ١٤٩ رقم فى العملة فى

المركز : صورة جانبية لديكايوسيني جالسة على  
العرش متجهة إلى اليسار وترتدى الخيتون والبيباوس  
وتحمل باليد اليمنى الميزان وباليسرى قرن الخيرات  
وطرف الثوب.

المدار: ΔΩΔΕ KATOV أى العام الثانى عشر.

وفى المساحة السفلية نجد الحرفين V L .

القطر ٢٠ مم

Bibl. : Milne 1974; Curtis 599; Geissen 1589-90.

المركز : صورة جانبية للإله زيوس جالساً على  
العرش متجهاً إلى اليسار وترتدى الهيماتيون الذى  
يغطى الجسم من أسفل وكذلك الكتف الأيسر ،  
و يمسك فى اليسرى الصولجان وفى اليمنى إناءاً  
مقدساً phiale وأمامه يقف إلى اليسار النسر الذى  
يتجه برأسه إلى الخلف .

ويجلس الإله زيوس بين الحروف Γ L أى العام  
الثالث عشر .

القطر ٢٣ مم

Bibl. : Milne 928; Curtis 676; Karanis 359; Geissen 1629; Vogt II 77; Milne 2028.

١٥٠ - المركز : مثل رقم ١٢٠ .

المسدار : ANTWN̄INOC CEB (ACTOC)  
ΕVCEB (HC).

أنطونينوس المؤله الورع .

العام الثانى عشر (١٤٨/١٤٩م)

١٥١ - المركز : صورة نصفية جانبية للامبراطور  
أنطونينوس بيوس متجهاً إلى اليمين ومتوجاً بتاج  
من أوراق الغار، ويرتدى العباءة والدرع الواقية .

المسدار : ANTW[NINOC] CEB (ACTOC)  
ΕVCEB (HC).

أنطونينوس المؤله الورع .

العام الثالث عشر (١٤٩/١٥٠م)

١٥٢ - المركز : مثل رقم ١٥١ .

المسدار : ANTWN̄[INOC] CEB (ACTOC)  
ΕVCEB (HC).

أنطونينوس المؤله الورع .



المركز : الإله زيوس جالساً على العرش، تماماً مثل  
العملة رقم ١٥٢ .

القطر ٢١ م

Bibl: . قارن نفس العملات في العملة رقم ١٥٢ .

المركز : صورة جانبية للإلهة نيكى تطير ناحية  
اليمين وترتدى الخيتون والبيبلوس وتقف فوق الكرة  
الأرضية وتمسك باليد اليمنى ناجماً وباليسرى فرع  
من النخيل .

تظهر الإلهة بين الحروف Γ L أى العام الثالث  
عشر.

القطر ٢٣ م

Bibl. : Milne 2044; Geissen 1627

مع ملاحظة أن الإمبراطور في عملتنا بالمتحف اليونانى الرومانى متوجاً بتاج فى شكل أشعة الشمس.

العام الرابع عشر (١٥١/١٥٠ م)

المركز : صورة نصفية جانبية للإله نيلوس متجهاً  
إلى اليمين ويضع العباءة فوق الكتف الأيسر وخلفه  
يظهر قرن الخيرات.

ويظهر الإله بين الحروف : IΔ L أى العام الرابع  
عشر.

القطر ٢٢ م

Bibl. : Milne 2070; Geissen 1649.

المركز : الطفلان التوأمان روموس ورومولوس يجلسان  
أسفل الذئبة التى تقوم بأرضاعهما وتتجه برأسها  
تجاههما. فى المساحة السفلية Exerge توجد

الحروف : L IΔ أى العام الرابع عشر.

القطر ٢٢ م

١٥٣ - المركز : مثل رقم ١٥١ .

المصدر : ANTWNIN[OC] CEB (ACTOC) :  
EVCEB (HC).

أنطونينوس المؤله الورع .

١٥٤ - المركز : صورة نصفية جانبية  
للإمبراطور أنطونينوس ييوس متجهاً إلى اليمين  
ومتوجاً بتاج فى شكل أشعة الشمس.

المصدر : ANTWNINOC CEB (ACTOC) :  
[EVCEB (HC)].

أنطونينوس المؤله الورع .

١٥٥ - المركز : مثل رقم ١٢٧ .  
المصدر : [ANTWNINOC] CEB (ACTOC) :  
EVCEB (HC).

أنطونينوس المؤله الورع .

١٥٦ - المركز : مثل رقم ١٢٧ .

المصدر : ANTWNINOC CEB (ACTOC) :  
EVCEB (HC).

أنطونينوس المؤله الورع .

Bibl. : Geissen 1653. Milne 2080 : قارن أيضاً :

المركز : الإلهة ايزيس تيخي واقفه ، مصورة في وضع المجابهة وتنتجة برأسها إلى اليمين وتضع يدها اليسرى فوق الدفة، وفوق يدها اليمنى الممدودة إلى الأمام تقف الإلهة نيكي مصورة من الامام وتحمل شيئاً في اليد اليمنى وفي اليسرى الصولجان .  
وتقف الإلهة ايزيس تيخي بين الحروف L IE  
أى العام الثالث عشر.  
القطر ٢١م

Bibl. : Milne 1941; Geissen 2140; BMC 1000; Curtis 634.

المركز : صورة جانبية للإلهة نيكي تمشى متجهة إلى اليسار وترتدى الخيتون والبيبلوس وتحمل باليد اليمنى أكليلاً وباليسرى فرع نخيل فى وضع رأسى.  
إلى اليسار توجد الحروف L<sup>IE</sup> أى العام الثالث عشر.  
القطر ٢١م

Bibl. : BMC 966; Curtis 637; Vogt II 79; Milne 2134; Geissen 1669.

المركز : صورة جانبية للإلهة نيكي ، تماماً مثل العملة رقم ١٥٨ .

القطر : ٢٠م

Bibl. : . ١٥٨ فى العملات فى العملة رقم ١٥٨ .

العام الخامس عشر (١٥٢/١٥١م)

١٥٧ - المركز : مثل رقم ١٢٠ .

المسار : ANTWNIN OCCEB (ACTOC)  
EVCEB (HC).

أنطونينوس المؤله الورع .

١٥٨ - المركز : صورة جانبية لرأس الامبراطور أنطونينوس بيوس متجهاً إلى اليمين ومتوجاً بتاج من أوراق الغار ويظهر جزء من الملابس عند الرقبة.

المسار : ANTWNI[NO CCEB (ACTOC)]  
EVCEB (HC).

أنطونينوس المؤله الورع .

١٥٩ - المركز : مثل رقم ١٥٨ .

المسار : ANTWNINO [CCEB (ACTOC)] EV  
C(EBHC).

أنطونينوس المؤله الورع .

المركز : صورة لديكابوسيني واقفه مصورة في وضع  
الجاهية ومتجهة برأسها إلى اليسار ويرتدي الخيتون  
والبيبلوس، وتحمل باليد اليمنى الميزان واليسرى قرن  
الخيرات وطرف الثوب .  
تقف الإلهة بين الحروف E لا أى العام الخامس  
عشر.

القطر ٢٠م

Bibl. : Milne 2130; Curtis 602; Karanis 371; Geissen 1666.

المركز : صورة لديكابوسيني واقفه ، تماماً مثل  
العملة رقم ١٦٠ .

القطر ٢٤م

قارن نفس العملات في العملة رقم ١٦٠ .

المركز : صورة لديكابوسيني واقفه ، تماماً مثل  
العملة رقم ١٦٠ .

القطر ٢٢م

قارن نفس العملات في العملة رقم ١٦٠ .

المركز : صورة جانبية للإله نيلوس مضطجماً إلى  
اليسار ومتوجاً بتاج من أوراق اللوتس ويرتدي  
الهيمايون حول الساقين وحول الجزء الأعلى من  
الذراع الأيسر ويحمل في اليد اليمنى بوصه ، وفي  
اليد اليسرى قرن الخيرات وإلى جواره يوجد تمساح  
إلى اليسار تظهر الحروف : E لا أى العام السادس  
عشر.

القطر ٢١م

١٦٠ - المركز : مثل رقم ١٥٨ .

المستدار : ANTWNIN OCCEB (ACTOC)  
EVCEB (HC).

أنطونينوس المؤله الورع .

١٦١ - المركز : مثل رقم ١٥٨ .

المستدار : ANTWNINO CCEB (ACTOC)  
EVCEB (HC).

أنطونينوس المؤله الورع .

١٦٢ - المركز : صورة جانبية لرأس للأمبراطور  
أنطونينوس يهوس متجهماً إلى اليسار ومتوجاً بتاج من  
أوراق الغار، ويظهر جزء من الملابس عند الرقبة.

المستدار : ANTWNIN [OCCEB (ACTOC)]  
EVCEB (HC).

أنطونينوس المؤله الورع .

العام السادس عشر (١٥٢/١٥٣م)

١٦٣ - المركز : مثل رقم ١٥٨ .

المستدار : ANTWNIN[O CCE]B (ACTOC)  
EVCEB (HC).

أنطونينوس المؤله الورع .

Bibl. : Milne 2184. Geissen 1680 ولكن النقش الخلفى مختلف.

العام السابع عشر (١٥٤/١٥٣م)

١٦٤ - المركز : مثل رقم ١٥٨ .

المصدر : ANTWNIN OCCEB (ACTOC) :  
EVCEB (HC).

أنطونينوس المؤله الورع .

المركز : هومونيا ، رمز الوفاق ، واقفة فى وضع  
المجاهمة متجهة إلى اليسار وترتدى الخيتون والبيبلوس  
وتحمل باليد اليسرى قرن الخيرات وتقف أمام مذبح  
مشتمل . وتقف هومونيا بين الحروف Z ل أى  
العام السابع عشر .  
القطر ٢١ م

Bibl. : Milne 2198.

١٦٥ - المركز : مثل رقم ١٥٨ .

المصدر : ANTWNINO CC EB(ACTOC) :  
EVCEB (HC).

أنطونينوس المؤله الورع .

المركز : صورة جانبية لديكايوسيني جالسة على  
العرش متجهة إلى اليسار وترتدى الخيتون والبيبلوس  
، وتحمل باليد اليمنى الميزان وباليسرى قرن الخيرات  
وتقف بين الحروف Z : ل أى العام السابع عشر .  
القطر ٢٢ م

Bibl. : Milne 2195.

١٦٦ - المركز : مثل رقم ١٢٦ .

المصدر : ANTWNINOCCEB (ACTOC) :  
EVCEB (HC).

أنطونينوس المؤله الورع .

المركز : صورة نصفية جانبية للإله سيرابيس متجهاً  
إلى اليمين متوجاً بالسلة المقدسة المزخرفة بأوراق  
من النباتات ، ويلبس الإله الـ Taenia فوق الرأس  
ويرتدى الهيماتيون .  
وتظهر صورة الإله بين الحروف Z ل أى العام  
السابع عشر .  
القطر ٢١ م

Bibl. : Milne 2222 ، يتجه الأمرطور إلى اليمين .

المركز : صورة جانبية للإلهة تيشي مضطجعة على  
وسادة فوق أريكه مزينة بثلاث عناقيد متجهة إلى اليسار  
و تمسك باليد اليمنى الدفة وتسد رأسها باليد اليسرى.  
إلى أعلى توجد الحروف : L أي العام السابع عشر.  
القطر ٢١ م

Bibl. : Milne 2201; Geissen 1695; Curtis 670; Vogt II 81.

١٦٧ - المركز : مثل رقم ١٢٠.

المسار : ANTWNIN [OCCĒB (ACTOC)]  
EVĀĒB (HC).

أنطونينوس المؤله الورع .

العام الثامن عشر (١٥٤/١٥٥ م)

المركز : صورة نصفية جانبية للإله سيرابيس متجهاً  
إلى اليمين ويحمل فوق رأسه السلة المقدسة  
المزخرفة بأوراق الشجر، وأسفله غطاء الرأس المقدس  
ويرتدى الهيماتيون .

وتظهر صورة الإله بين الحروف : IH L أي العام  
الثامن عشر.

القطر ٢١ م

Bibl. : Milne 2275.

١٦٨ - المركز : مثل رقم ١٥١.

المسار : ANTWNINO CĒEB (ACTOC) :  
EVĀĒB (HC).

أنطونينوس المؤله الورع .

المركز: ايريني ، رمز السلام والرخاء ، واقفة في  
وضع انجابهة إلى اليسار، وترتدى الخيتون والبيبلوس  
وتحمل في اليد اليمنى سنبلتين من القمح وفي  
اليسرى عصا الإله هرميس Caduceus.

إلى اليسار تظهر الحروف : L أي العام الثامن عشر.

القطر ٢٠ م

Bibl. : Milne 2267.

١٦٩ - المركز : مثل رقم ١٢٧.

المسار : ANTWNINOC CĒEB (ACTOC) :  
EVĀĒB (HC).

أنطونينوس المؤله الورع .

المركز : صورة جانبية لديكايوسيني جالسة على  
العرش متجهة إلى اليسار وترتدى المخيتون والبيبلوس  
وتحمل باليد اليمنى الميزان وباليد اليسرى قرن  
المخيرات وطرف الثوب.

تظهر ديكاوسيني بين الحروف: IH L أى العام  
الثامن عشر.

القطر ٢٣ م

Bibl. : Milne 2262.

المركز : صورة جانبية لديكايوسيني جالسة على  
العرش تماماً مثل القطعة ١٧٠.  
حول ديكاوسيني النقش: Θ L أى العام التاسع  
عشر.

القطر ٢١ م

المركز : صورة جانبية للامبراطور أنطونينوس بيوس  
جالساً على عرش مزين بالعناقيد ، متوجاً بتاج من  
أوراق الغار، ويرتدى التوجا الرومانية ويحمل يده  
اليمنى إلى الأمام ويحمل فى اليد اليسرى  
الصولجان ، وأمام الأمبراطور شخص واقف يرتدى  
العباءة والدرع الواقية ويحمل فى اليد اليمنى  
أكليلاً من الأزهار والرمح على كتفه الأيسر، وتختلف  
شخص بنفس الملابس ويرفع يده اليمنى تجاه  
الأمبراطور ويحمل سيفاً فى اليد اليسرى.

إلى أسفل يوجد الحرفان: K L أى العام العشرين.

القطر ٢٢ م

Bibl. : Milne 2326.

١٧٠ - المركز : صورة نصفية جانبية لماركوس  
أوريليوس متجهاً إلى اليمين ، ولايلبس تاج أو  
أكليل على الرأس، ويرتدى العباءة والدرع الواقية.

المستار : M(APKOC) AVPHAIC KAICAP

ماركوس أوريليوس ولّى العهد .

١٧١ - المركز : مثل رقم ١٥١ .

المستار : ANTWNINOC EV (CEBHC) CEB

(ACTOC):

أنطونينوس المؤله الورع .

العام المشرون (١٥٧/١٥٦ م)

١٧٢ - المركز : صورة نصفية جانبية للامبراطور  
أنطونينوس بيوس متجهاً إلى اليمين ومتوجاً بتاج  
من أوراق الغار ويرتدى العباءة المربوطة على الكتف  
الأيمن.

المستار : ANTUNIN O CCEB (ACTOC)

EVCEB (HC):

أنطونينوس المؤله الورع .

المركز : صورة جانبية للامبراطور أنطونينوس بيوس  
جالساً على العرش ، تماماً مثل العملة رقم ١٧٢ .

القطر ٢٢ م

Bibl. : Milne 2326.

المركز : صورة جانبية للامبراطور أنطونينوس بيوس  
جالساً على العرش ، تماماً مثل العملة رقم ١٧٢ .

القطر ٢٢ م

Bibl. : Milne 2326.

المركز : صورة جانبية للامبراطور يمتطي جواداً ويسير  
إلى اليمين رافعاً يده اليمنى إلى أعلى ويحمل  
الرمح في اليد اليسرى. الامبراطور متوج بشاح من  
أوراق الغار ويرتدي الدرع الواقية والمباعة التي تتطابق  
إلى الخلف. الحصان مزود بدرع واقية للصدر.  
إلى اليمين من الحصان يظهر الحرفان : K<sup>١</sup> أى  
العام المشرون.

القطر ٢١ م

Bibl. : Geissen 1768. . طريقة كتابه العام مختلفة في مجموعتنا .

المركز : صورة جانبية للامبراطور جالساً فوق العرش  
متوجاً إلى اليسار ويمد يده اليمنى تجاه شخص  
واقف أسفل العرش حاملاً رمحاً في يده.  
إلى اليسار يوجد الحرفان : K<sup>١</sup> أى العام المشرون.

القطر ٢٠ م

Bibl. : Milne 2325.

١٧٣ - المركز : مثل رقم ١٧٢ .

المسار : ANTUNIN O CCEB (ACTOC)  
EVCCEB (HC)

أنطونينوس المؤله الورع .

١٧٤ - المركز : مثل رقم ١٧٢ .

المسار : ANTUNINOC CEB (ACTOC)  
EVCCEB (HC)

أنطونينوس المؤله الورع .

١٧٥ - المركز : مثل رقم ١٧٢ .

المسار : ANTWNINOC CEB (ACTOC)  
EVCCEB (HC)

أنطونينوس المؤله الورع .

١٧٦ - المركز : صورة نصفية جانبية للامبراطور  
أنطونينوس بيوس متوجاً إلى اليسار ومتوجاً بتاج من  
أوراق الغار ويرتدي الدرع الواقية . المنظر  
مصور من الخلف.

المسار : ANTWNIN OCCCEB (ACTOC)  
EVCCEB (HC)

أنطونينوس المؤله الورع .

المركز : صورة للإله سيرابيس واقفاً في وضع المجابهة متوجهاً برأسه إلى اليمين وفوق رأسه السلة المقدسة ويرتدى الهيمانيون الذي يلتف حول ذراعه الأيسر، ويقف الإله بين Kastor و Pollux الواقفين ويلتفا برأسهما إلى الإله وكل منهما يرتدى خلاميس ومتوجاً بنجمة ويحمل أحدهما قضيباً من الخشب في اليد اليمنى ولجاماً في اليد اليسرى. ويظهر الحرفان K : L أى العام العشرون.  
القطر : ٢٣ م

Bibl. : Milne 2321.

المركز : صورة جانبية للإله أسكليبيوس واقفاً في وضع المجابهة وينظر إلى اليمين ويمسك باليد اليسرى العصا الخاصة به وباليمينى الطبق المقدس. حوله يظهر النقش : A LK أى العام الحادى والعشرون.  
القطر : ٢٢ م

المركز : صورة جانبية للإلهة أثينا واقفة بالملايس الحربية في وضع المجابهة وتوجه برأسها إلى اليسار. تضع الإلهة الخوذة فوق الرأس وترتدى الخيتون والدرع الواقية، وتمسك في اليد اليمنى الرمح وتستند باليسرى على الدرع الموجود بجانبها. وتظهر الإلهة بين الحروف : K L أى العام الثانى والعشرون.  
القطر : ٢٣ م

Bibl. : Milne 2369; Geissen 1812; Vogt II 88.

١٧٧ - المركز : مثل رقم ١٢٠.

المصدر : ANTWNINOC CEB(ACTOC) EVCEB (HC)

أنطونينوس المؤله الورع .

العام الحادى والعشرون (١٥٧/١٥٨ م)

١٧٨ - المركز : مثل رقم ١٧٢.

المصدر : ANTUNINOC CEB(ACTOC) EVCEB (HC)

أنطونينوس المؤله الورع .

- نمط جديد لا يوجد له مثيل في المجموعات الأخرى .

العام الثانى والعشرون (١٥٨/١٥٩ م)

١٧٩ - المركز : مثل رقم ١٢٧.

المصدر : ANTUNINOC CEB(ACTOC) EVCEB (HC)

أنطونينوس المؤله الورع .



المركز: صورة جانبية لروما جالسة على العرش  
متجهة إلى اليسار. وتلبس الخوذة فوق الرأس  
وترتدي الخيتون والبيبلوس فوق الدرع الواقية وتمد  
الإلهة روما يدها اليمنى إلى الأمام حيث تقف  
فوقها الإلهة نيكى حاملة تاج النصر وفرع من  
النخيل متجهة إلى اليمين ، وتمسك الإلهة روما  
بالرمح في يدها اليسرى. وتظهر حول روما الحروف  
L<sup>K</sup> B : أى العام الثاني والعشرون.

القطر : ٢٢م

قارن : Geissen 1821 مع ملاحظة أختلاف طريقة كتابه العام ، حيث أن طريقة كتابه العام هنا جديدة : Bibl.  
وغير موجودة فى أى من المجموعات الأخرى .

المركز: صورة جانبية للإلهة نيلوس مضطجعاً إلى  
اليسار ويرتدي ملابس تغطي الجزء السفلى من  
الجسم فقط ويحمل فى اليد اليمنى بوصة من  
القصب وفى اليد اليسرى قرن الخيرات ويمسك  
طرف الثياب . وامفل الإله يوجد تمساح.  
وفى الجزء السفلى يوجد حرف L وإلى اليسار أعلى  
K<sup>B</sup> أى العام الثاني والعشرون.

القطر : ٢٣م

قارن : Geissen 1817; Milne 2379; Curtis 645; Bern 152. : Bibl.

مع ملاحظة أن عام السك فى هذه القطعة من مجموعتنا جديد فى طريقة كتابته .

المركز: صورة جانبية للإله أريس جالسا متجهاً إلى  
اليسار ، وفوق رأسه الخوذة وترتدي الدرع الواقية،  
إلى جواره يوجد الدرع وتقف الإلهة نيكى على  
يده اليمنى وهى تمسك بتاج وفرع من النخيل ،  
ويمسك أريس بطرف العباءة باليد اليسرى.

وتظهر الحروف : L<sup>K</sup> B : أى العام الثاني والعشرون.

القطر : ٢٢م

Bibl. : Milne 2374; Geissen 1810; Curtis 573; Vogt II 88.

١٨٠ - المركز: مثل رقم ١٢٧.

المستدار : ANTWNINOC CEB(ACTOC)

EVCEB(HC):

أنطونينوس المؤله الورع .

١٨١ - المركز: مثل رقم ١٧٢.

المستدار : TI (ToC) Ai(AIOC) AΔ(PIANOC)

ANTWNINOC EV (CEBHC):

نيتوس أيلبوس هادريان أنطونينوس الورع .

١٨٢ - المركز: مثل رقم ١٢٧.

المستدار : ANTWNINOC [CEB(ACTOC)

EVCE(BHC)]

أنطونينوس المؤله الورع .

العام الثالث والعشرون (١٦٠/١٥٩ م)

١٨٣ - المركز : مثل رقم ١٢٠ .

المسار : ANTWNINOC CEB(ACTOC)  
EVCE(BHC)

أنطونينوس المؤله الورع .

المركز : صورة جانبية للإلهة نيكي طائرة إلى اليمين  
وتقف فوق الكرة الأرضية ، وترتدى خيتون طويل  
مع diplois وتحمل أكليلاً من الزهور باليد اليمنى  
وغصناً من النخيل على الكتف الأيسر .  
إلى اليمين تظهر الحروف : L K أى العام  
الثالث والعشرون .

القطر : ٢٢ م

Bibl. : Milne 2401; Geissen 1844.

١٨٤ - المركز : مثل رقم ١٢٠ .

المسار : [ANTWNINOC] CEB(ACTOC)  
EVCE(BHC)

أنطونينوس المؤله الورع .

المركز : الإلهة نيكي طائرة ، تماماً مثل العملة  
رقم ١٨٣ .

القطر : ٢٣ م

Bibl. : Milne 2401; Geissen 1844.

١٨٥ - المركز : صورة جانبية لرأس للأمبراطور  
أنطونينوس بيوس متجهاً إلى اليمين ومتوجاً بتاج  
على شكل أشعة الشمس .

المسار : ANTUNINOC CEB(ACTOC)  
EVCE(BHC)

أنطونينوس المؤله الورع .

المركز : صورة جانبية للإلهة نيكي طائرة ، تماماً  
مثل العملة رقم ١٨٣ .

القطر : ٢٣ م

قارن Milne 2401 مع ملاحظة أن الأمبراطور متوجاً بتاج الإله هليوس فى مجموعتنا . : Bibl.

١٨٦ - المركز : مثل رقم ١٢٧ .

المسار : ANTUNINOC CEB(ACTOC)  
EVCE(BHC)

أنطونينوس المؤله الورع .

المركز : صورة جانبية للإلهة نيكي طائرة ،  
تماماً مثل العملة رقم ١٨٣ .  
أما الحروف فتظهر بهذه الطريقة KΓ L أى  
العام الثالث والعشرون .

القطر : ٢٢ م

Bibl. : Milne 2402.

المركز : صورة نصفية جانبية للإله سيرابيس متجهاً  
إلى اليمين ويقابله صورة نصفية جانبية للإلهة  
ايزيس متجهة إلى اليسار.  
وحولهما يوجد الحرفان :  $\Gamma$   $K$  أى العام الثالث  
والعشرون.  
القطر : ٢٤م

١٨٧ - المركز : مثل رقم ١٥١ .  
المصدر : ANTWNINOC[CEB(ACTOC)]  
EVCE(BHC)  
أنطونينوس المؤله الورع .

تمثل هذه العملة نمطاً جديداً فى تصوير الظهر .

المركز : صورة جانبية للإلهة ايزيس جالسة على العرش  
متجهة إلى اليمين ومتوجه بتاج مكرون من قرص  
الشمس والقرنين ، وترتدى خيتون طويل وببيلوس  
وتضع يدها اليمنى على صدرها لترضع الطفل  
حربوقراط الذى تسنده بيدها اليسرى فوق ركبته.  
وتظهر الحروف :  $\Gamma$   $K$   $L$  أى العام الثالث والعشرون.  
القطر : ٢٢م

١٨٨ - المركز : مثل رقم ١٢٠ .  
المصدر : ANTWNINOC CEB(ACTOC)  
EVCE(BHC)  
أنطونينوس المؤله الورع .

Bibl. : Milne 2404.

المركز : صورة جانبية للإله نيلوس جالساً متجهاً إلى  
اليسار، ويلف الهيماتيون حول النصف السفلى من  
الجسم ويحمل باليد اليمنى قصبه من الغاب و  
باليسرى قرن الخيرات ويستند بذراعه الأيسر فوق أبو  
الهورل وتحتة تمساح. أمام الإله يوجد تمثال نصفى  
لـ Euthenia التى تحمل أكليلاً وتجه إلى اليمين.  
حواله الإله الحروف :  $\Gamma$   $K$   $L$  أى العام الثالث  
والعشرون.  
القطر : ٢٢م

١٨٩ - المركز : مثل رقم ١٨٥ .  
المصدر : ANTUNINOC CEB(ACTOC)  
EVCE(BHC)  
أنطونينوس المؤله الورع .

Bibl. : Geissen 1843 قارن بالنسبة للوجه

Geissen 1846 قارن بالنسبة للظهر

عملات غير واضحة التاريخ :

المركز : صورة جانبية للإله سيرابيس واقفاً في وضع  
الجمابهة ولكنه ينظر برأسه إلى اليمين ويمد يده  
اليمنى إلى الكلب كبيريروس الجالس بجواره ، أما  
باليد اليسرى فيمسك الرمح.  
القطر : ٢٢م

١٩٠ - المركز : مثل رقم ١٥١ .

المصدر : ANTWNINOC CEB(ACTOC)  
أنطونينوس المؤله .

المركز : صورة جانبية لديكابوسيني واقفة متجهة إلى اليسار  
وتحمل باليد اليمنى الميزان وباليسرى قرن الخيرات.  
القطر : ٢٢م

١٩١ - المركز : مثل رقم ١٢٠ .

المصدر : ANT[ONINOC] CEB(ACTOC)  
أنطونينوس المؤله .

المركز : صورة جانبية للإله نيلوس مضطجعاً متجهاً  
إلى اليسار ويمسك في اليد اليسرى قرن الخيرات  
وباليمنى بوصة ، وإلى أسفل يظهر تمساح.  
القطر : ٢٢م

١٩٢ - المركز : مثل رقم ١٢٠ .

المصدر : ANTUNIN[OC] EVCE(BHC)  
أنطونينوس الورع .

المركز : الإله نيلوس ، تماماً مثل العملة رقم ١٩٢ .  
القطر : ٢٠م

١٩٣ - المركز : مثل رقم ١٢٠ .

المصدر : ANTWNIN[OC] EVCE(BHC)  
أنطونينوس الورع .

عملات فاوستينا (زوجة الامبراطور انطونينوس بيوس) :

العام الثاني عشر من حكم الامبراطور أنطونينوس بيوس (١٤٨/١٤٩م)

المركز : صورة جانبية لديكابوسيني جالسة على  
عرش ذو ظهر عالٍ متجهة إلى اليسار وترتدى  
الخيتون والبيبلوس وتحمل باليد اليمنى الميزان و  
باليسرى قرن الخيرات وطرف الثوب.  
المدار : L ΔWΔE K ATOV أى العام الثانى  
عشر.  
القطر : ٢٢م

١٩٤ - المركز : صورة نصفية جانبية لفاوستينا  
زوجة الامبراطور متجهة إلى اليمين ويظهر جزء من  
الملابس عند الصدر.

المصدر : ΦAVCTINA CEBACTH  
فاوستينا المؤلهة .

المركز: صورة جانبية لديكابوسيني جالسة تماماً  
مثل العملة رقم ١٩٤.  
المعامار: [ WAE KATO V Δ أى العام  
الثاني عشر.  
القطر: ٢٢م

قارن نفس العملات فى العملة رقم ١٩٤. Bibl. :  
المركز: ديكابوسيني ، تماماً مثل العملة رقم ١٩٥.  
المعامار: نفس النقش مثل العملة رقم ١٩٥.  
القطر: ٢٢م

قارن نفس العملات فى العملة رقم ١٩٤. Bibl. :  
المركز: صورة جانبية لأيوسيبيا Eusebeia جالسة  
على العرش ذو ظهر عالٍ متجهة إلى اليسار وتلبس  
الخمار وترتدى المخيتون والبيبلوس وتحمل باليد  
اليمنى phiale تضعها فوق مذبح ، وباليد اليسرى  
تمسك الصولجان ولطف الثوب.  
المعامار: LAWAE KATOV أى العام الثامن  
عشر.  
القطر: ٢٢م

Bibl. : Milne 1987; BMC 1321; Curtis 686; Geissen 1945; Vogt II 75.

المركز: صورة جانبية للإلهة ايزيس تيمخى واقفه  
مصورة فى وضع المجابهة وتجه برأسها إلى اليمين  
وتلبس تاجاً مكون من الريشتين وترتدى المخيتون  
والبيبلوس وتمسك باليد اليمنى الدفة، و باليسرى  
تمثال صغير ربما يكون هرميس الذى يحمل أما  
قرن الخيرات أو Caduceus فى يده اليسرى. وتظهر  
الحروف L  
IΕ أى العام الخامس عشر.  
القطر: ٢٠م

١٩٥ - المركز: مثل رقم ١٩٤.  
المعامار: [ΦAVCTINA] CEBACTH  
فاوستينا المؤلهة .

١٩٦ - المركز: مثل رقم ١٩٤.  
المعامار: ΦAVCTINA CEBACTH  
فاوستينا المؤلهة .

١٩٧ - المركز: مثل رقم ١٩٤.  
المعامار: [ΦAVCTINA] CEBACTH  
فاوستينا المؤلهة .

العام الخامس عشر (١٥٢/١٥١م)

١٩٨ - المركز: مثل رقم ١٢٤.  
المعامار: [CE] CEB(ACTH) AVCTINA(A)  
B(ACTOV) EVCEB(OVC) ΘVT(ATHP)  
فاوستينا المؤلهة ابنه المؤله الورع.

Bibl. : Milne 2143; Geissen 1960; Vogt II 79.

المركز : صورة جانبية للإلهة نيكى إلهة النصر طائرة إلى اليسار ، وترتدى خيتون طويل وتحمل فى اليد اليمنى غصن من الأشجار وفرع من النخيل فى اليد اليسرى بطريقة رأسية .

والى اليسار تظهر الحروف :  $\text{IE}$  أى العام  
L  
الخامس عشر.

القطر : ٢٢ م

Bibl. : Milne 2138.

المركز : صورة جانبية للإله نيلوس مضطجماً إلى اليسار مرتدياً الهيمانيون الذى يغطى الجزء السفلى من الجسم فقط، ويحمل فى اليد اليمنى قرن الخيرات وفى اليسرى بوصه من الغاب وطرف الثوب . إلى أسفل يظهر تمساح إلى اليمين .

وتظهر الحروف  $\text{L}^{\text{S}}$  أى العام السادس عشر.  
القطر : ٢٣ م

Bibl. : Curtis 693/694; Geissen 1968; Vogt II 80.

المركز : صورة جانبية للإلهة ايزيس فاريا واقفة على مقدمة سفينة متجهة إلى اليمين وفوق رأسها تاج وترتدى خيتون والبيبلوس الذى يطير إلى الخلف وأمام الإلهة شراع و تمسك بشخيلته فى اليد اليمنى، وحول المنظر الحروف  $\text{Z}$   $\text{L}$

أى العام السابع عشر.

القطر : ٢١ م

Bibl. : Milne 2214; Geissen 1971; Curtis 690; Vogt II 81.

١٩٩ - المركز : مثل رقم ١٩٤ .

المصدر :  $\Phi\text{AVCTINA(A)} [\text{CEB(ACTH)}]$  :  
 $\text{CEB(ACTOV)} \text{EVCEB(OVC)} \text{OVI(ATHP)}$

فاوستينا المؤلّهة ابنه المؤله الورع .

العام السادس عشر (١٥٣/١٥٢ م)

٢٠٠ - المركز : مثل رقم ١٩٤ .

المصدر :  $\Phi\text{AVC[TINA]} \text{CEBACTH}$  :

فاوستينا المؤلّهة .

العام السابع عشر (١٥٤/١٥٣ م)

٢٠١ - المركز : مثل رقم ١٩٤ .

المصدر :  $\Phi\text{AVCTINA} \text{CEBACTH}$  :

فاوستينا المؤلّهة .

المركز: الإلهة ايزيس - فارينا ، تماماً مثل العملة  
رقم ٢٠١ .  
القطر : ٢٢ م

Bibl. : ٢٠١ رقم العملة فى العملات فى العملة رقم ٢٠١ .

المركز : صورة نصفية جانبية للإله سيرابيس متجهاً  
إلى اليمين ، يلبس غطاء الرأس المقدس .  
ويظهر الإله بين الحروف Z L أى  
العام السابع عشر .  
القطر : ٢٥ م

نمط جديد يظهر فى عملات فاوستينا فى مجموعتنا فقط .

المركز : صورة جانبية لديكايوسينى جالسة على  
العرش ، تماماً مثل العملة رقم ١٩٤ .  
تجلس الإلهة بين الحروف : Z L أى  
العام السابع عشر .  
القطر : ٢٣ م

Bibl. : Geissen 1969.

المركز : صورة جانبية لديكايوسينى جالسة على  
العرش ، تماماً مثل العملة رقم ١٩٤ .  
تظهر الإلهة بين الحروف : H L أى العام  
الثامن عشر .  
القطر : ٢١ م

Bibl. : Milne 2263; Geissen 1975.

المركز : صورة جانبية لديكايوسينى ، تماماً مثل  
العملة رقم ٢٠٥ .  
القطر : ٢١ م

Bibl. : Milne 2263; Geissen 1975.

٢٠٢ - المركز : مثل رقم ١٩٤ .  
المسدار : ΦAVCTINA CEBACTH  
فاوستينا المؤهلة .

٢٠٣ - المركز : مثل رقم ١٩٤ .  
المسدار : ΦAVCTINA CEB[ACTH]  
فاوستينا المؤهلة .

٢٠٤ - المركز : مثل رقم ١٩٤ .  
المسدار : ΦAVCT[INA] CEBACTH  
فاوستينا المؤهلة .

العام الثامن عشر (١٥٥/١٥٤ م)  
٢٠٥ - المركز : مثل رقم ١٩٤ .  
المسدار : ΦAVCTINA CEBACTH  
فاوستينا المؤهلة .

٢٠٦ - المركز : مثل رقم ١٩٤ .  
المسدار : ΦAVCTINA [CEBACTH]  
فاوستينا المؤهلة .

المركز : صورة نصفية جانبية للإله سيرابيس متجهاً  
إلى اليمين وفوق رأسه سله الأسرار ويرتدى  
الهيماتيون. ويظهر الإله بين الحروف : IH L  
أى العام الثامن عشر.  
القطر : ٢١ م

Bibl. : BMC 1324; Milne 2276; Geissen 1980; Vogt II 83.

المركز : صورة جانبية لديكايوسيني جالسة على  
العرش ، تماماً مثل العملة رقم ١٩٤ .  
تجلس الإلهة بين الحروف : ⊕ L  
أى العام التاسع عشر.  
القطر : ٢٢ م

Bibl. : Milne 2309; BMC 1319; Geissen 1981; Vogt II 83.

المركز : صورة جانبية لديكايوسيني جالسة على  
العرش ، تماماً مثل العملة رقم ١٩٤ .  
تجلس الإلهة بين الحروف : ⊕ L  
أى العام التاسع عشر.  
القطر : ٢٠ م

Bibl. : Milne 2309; Geissen 1981; BMC 1319.

٢٠٧ - المركز : مثل رقم ١٩٤ .

المصدر : ΦΑΥΣΤΙΝΑ ΣΕΒΑΧΘΗ  
فاوستينا المؤهلة .

العام التاسع عشر (١٥٦/١٥٥ م)

٢٠٨ - المركز : مثل رقم ١٩٤ .

المصدر : ΦΑΥΣΤΙΝΑ ΣΕΒΑΧΘΗ  
فاوستينا المؤهلة .

٢٠٩ - المركز : مثل رقم ١٩٤ .

المصدر : ΦΑΥΣΤΙΝΑ ΣΕΒΑΧΘΗ  
فاوستينا المؤهلة .

عملات عصر الامبراطور ماركوس أوريليوس :  
أ - كولى للعهد :

العام الخامس عشر ( من حكم الامبراطور انطونينوس بيوس ١٥١/١٥٢ م )

المركز : صورة جانبية للإلهة تيخي مضطجعة على  
أريكة وتضع سلة الأسرار فوق رأسها وترتدى الخيتون  
والبيبلوس الأريكة مزخرفة بثلاث عناقيد من النباتات،  
وتتجه الإلهة إلى اليسار مستندة بذراعها الأيسر فوق  
وسادة و تمسك في اليد اليمنى الدفة. وتظهر الحروف :  
IE L  
أى العام الخامس عشر.  
القطر : ٢١ م

٢١٠ - المركز : صورة نصفية جانبية لماركوس  
أوريليوس كولى للعهد متجهاً إلى اليمين وتظهر  
العباءة عند الرقبة . المنظر مصور من الخلف .

المصدر : Μ(ΑΡΚΟΣ) [ΑΥΡΗΛΙΟΣ] ΚΑΙΣΑΡ  
ماركوس أوريليوس ولى العهد .

نمط جديد يظهر في هذه المجموعة .



المركز : صورة لديكايوسيني واقفة في وضع  
المجاهبة متجهة إلى اليسار وتحمل باليد اليمنى  
الميزان و باليسرى قرن النخيرات. وتقف الإلهة بين  
الحروف:  $\Lambda$  أي العام الخامس عشر.  
القطر : ٢٤م

المركز : صورة للإلهة تينى واقفة في وضع المجاهبة  
وتوجه برأسها إلى اليسار وترتدى النخيتون والبيبلوس  
وتحمل باليد اليمنى الدفة واليسرى قرن النخيرات  
وطرف الثوب.  
وتقف الإلهة بين الحروف:  $\epsilon$  أي العام  
السادس عشر.  
القطر : ٢٢م

Bibl. : Geissen 1925; Vogt II 80.

المركز : صورة للإلهة ديمتر واقفة في وضع المجاهبة متجهة  
إلى اليسار وترتدى البيبلوس والنخيتون وتحمل في اليد اليمنى  
سنانيل القمح وفي اليسرى عصا الإله هرميس.  
وتقف الإلهة بين الحروف:  $Z$  أي العام  
السابع عشر.  
القطر : ٢٠م

المركز : صورة للإلهة ديمتر واقفة ، تماماً مثل  
العملة رقم ٢١٣. وتظهر الحروف  $Z$  أي  
العام السابع عشر.  
القطر : ٢٠م

٢١١ - المركز : مثل رقم ٢١٠.  
المسار: [M(APKOC) AVP]HAIOC KAICAP  
ماركوس أوريليوس ولي المهد .

نمط جديد يظهر في هذه المجموعة .

العام السادس عشر (١٥٢/١٥٣م)

٢١٢ - المركز : صورة نصفية لماركوس أوريليوس  
كولي للمهد متجهاً إلى اليسار ويظهر جزء من  
العباة عند نهاية الرقبة.

المسار: M(APKOC) AVPHAIOC [KAICAP]  
ماركوس أوريليوس ولي المهد .

العام السابع عشر (١٥٣/١٥٤م)

٢١٣ - المركز : صورة نصفية لماركوس أوريليوس  
كولي للمهد متجهاً إلى اليمين ويرتدى العباة  
والدرع الواقى . المنظر مصور من الخلف.

المسار: M(APKOC) AVPHAIOC(C) KAICAP  
ماركوس أوريليوس ولي المهد .

نمط جديد يظهر في هذه المجموعة .

٢١٤ - المركز : مثل رقم ٢١٣.  
المسار: M(APKOC) AVPHAIOC(C) [KAICAP]  
ماركوس أوريليوس ولي المهد .

العام العشرون (١٥٧/١٥٦ م)

٢١٥ - المركز : مثل رقم ٢١٣ .

المصادر : M(APKOC) AVPHAIOC KAICAP

ماركوس أوريليوس ولي العهد .

المركز : صورة للإلهة أينا واقفة في وضع المجابهة متجهة إلى اليمين، وتقف البومه فوق يدها اليسرى في حين تمسك بالرمح في اليد اليمنى ، ويظهر الدرع بجوار الرمح .  
وتقف الإلهة بين الحروف : K L أى العام العشرون .

القطر : ٢٢ م

نمط جديد يظهر في مجموعتنا .

ب - كامبراطور :

العام الأول من حكم الامبراطور ماركوس أوريليوس (١٦٩ م)

٢١٦ - المركز : صورة جانبية لرأس الامبراطور

ماركوس أوريليوس متجهاً إلى اليسار ومتوجاً بتاج

من أوراق الغار مربوطاً خلف الرأس .

المصادر : M(APKOC) AVPHAIOC ANTWNINOC

CEB(ACTOC)

ماركوس أوريليوس أنطونينوس المؤله .

المركز : صورة لأومونيا في وضع المجابهة متجهة إلى اليسار وترتدى الخيتون الطويل والبيبلوس وتمسك باليد اليمنى غصن الزيتون و باليسرى قرن الخيرات وطرف الثوب .

المصادر : OIA OMON أومونيا

والى أسفل يظهر الحرفان : A L أى العام الأول .

القطر : ٢١ م

Bibl. : Milne 2434; Geissen 1996; Vogt II 92.

٢١٧ - المركز : صورة جانبية لرأس الامبراطور

ماركوس أوريليوس متجهاً إلى اليمين ومتوجاً بتاج من

أوراق الغار، ويظهر جزء من الملابس خلف الرقبة .

المصادر : M(APKOC) AVPH[AIOC]

ANTWNINOCCE(BACTOC)

ماركوس أوريليوس أنطونينوس المؤله .

المركز : صورة جانبية لاهرنى جالسة متجهة إلى اليسار متوجة بتاج حول الرأس وترتدى خيتون طويل وبيبلوس وتحمل في اليد اليمنى إناء مقدساً وتستند بالكوع الأيسر على رأس تمثال صغير يخرج من قرن الخيرات .

المصادر : NH EIPH ايرينى

وتقف الإلهة بين الحرفين : A L أى العام الأول .

القطر : ٢٢ م

Bibl. : Milne 2432.

العام الثاني (١٩٦٢/١٩٦١ م)

المركز: صورة جانبية للإله سيرابيس جالماً على  
العرش متوجهاً إلى اليسار وفوق رأسه الصلة المقدسة  
ويرتدى الهيمانيون ويمد يده اليمنى إلى كلب  
يجلس بجواره وفي اليسرى يحمل الصولجان ،  
وفوق ظهر العرش تقف الإلهة نيكى مرتدية تيمتون  
طويل وتحمل فرعاً من الأشجار.  
ويجلس الإله بين الحرفين : B L أى العام الثاني  
القطر : ٢٢ م

Bibl. : Milne 2448.

المركز: صورة نصفية جانبية للإله آمون زيوس  
متوجهاً بالقرنين وقرص الشمس وسحبات الصل ،  
ويتوجه إلى اليمين وأمام الذن نجمه .  
ويظهر الإله بين الحرفين : B L أى العام الثاني.

القطر : ٢٢ م

Bibl. : Milne 2447; Geissen 2132.

المركز: صورة نصفية جانبية للإله آمون زيوس ،  
تماماً مثل العملة رقم ٢١٩ .

القطر : ٢٢ م

Bibl. : Milne 2447; Geissen 2132.

٢١٨ - المركز: صورة نصفية جانبية للإمبراطور  
ماركوس أوريليوس متوجهاً إلى اليسار ومتوجهاً بتاج  
من أوراق النار ويرتدى العباءة والسرع الواقية .  
المنظر مصور من الخلف.

المركز: M(ΑΡΚΟC)ΑΥΡΗΛΙΟC

ANTWNINOCC(ΞBACTOC)

ماركوس أوريليوس أنطونينوس المؤله .

٢١٩ - المركز: صورة نصفية جانبية لوكيوس  
فيروس متوجهاً إلى اليمين ومتوجهاً بتاج من أوراق  
النار، ويرتدى العباءة والسرع الواقية . المنظر مصور  
من الخلف.

المركز: Λ(OVKIIOC)ΑΥΡΗΛΙΟC

OVHPOCCΞ(BACTOC)

لوكيوس أوريليوس فيروس المؤله .

٢٢٠ - المركز: مثل رقم ٢١٩ .

المركز: Λ(OVKIIOC)ΑΥΡΗΛΙΟC

OVHPOCCΞ(BACTOC)

لوكيوس أوريليوس فيروس المؤله .

العام الرابع (١٦٤/١٦٣ م)

المركز: صورة جانبية للإلهة تبحى جالسة على عرش  
ذو ظهر عالٍ وفوق رأسها السلة المقدسة وترتدى الخيتون  
الطويل والبيبلوس وتضع يدها اليمنى على الدفة وتحمل  
على ذراعها الأيسر قرن الخيرات.  
إلى اليسار يظه الحرفان : Δ L أى العام الرابع.  
القطر : ٢٢ م

Bibl. : Milne 2494.

قارن : أيضاً : Geissen 2150 مع ملاحظة أن الإمبراطور يتجه إلى اليسار فى مجموعتنا .

٢٢١ - المركز : صورة نصفية جانبية للوكيوس  
فيروس متجهاً إلى اليسار ومتوجاً بتاج من أوراق  
الغار، ويرتدى العباءة والدرع الواقية .  
المصدر : Δ(OVKIOC)AVPHAIIOC  
[OVHPOCC(E)BACTOC]  
لوكيوس أوريليوس فيروس المؤله .

المركز: صورة نصفية جانبية للإله سيرابيس متجهاً إلى  
اليمن متوجاً بالسلة المقدسة ويرتدى الهيماتيون .  
ويظهر الإله بين الحرفين : Δ L أى العام الرابع.  
القطر : ٢٢ م

Bibl. : Milne 2476.

٢٢٢ - المركز : مثل رقم ٢١٧ .  
المصدر : M(APKOC)AVPHA(IOC)  
ANTWNINOCC(E)BACTOC  
ماركوس أوريليوس أنطونينوس المؤله .

المركز: صورة نصفية جانبية للإله زيوس متجهاً إلى  
اليمن ويرتدى العباءة .  
يظهر الإله بين الحرفين : Δ L أى العام الرابع.  
القطر : ٢٥ م

Bibl. : Milne 980; Geissen 801; Vogt II 43-44. نمط جديد يظهر فى هذه المجموعة

٢٢٣ - المركز : مثل رقم ٢١٨ .  
المصدر : M(APKOC) AVPHAIIOC  
ANTWNINOC  
ماركوس أوريليوس أنطونينوس .

المركز: صورة جانبية للإلهة نيكى تتقدم إلى  
اليمن وترتدى خيتون طويل وتحمل فى كلتا يديها  
تاجاً من أوراق الشجر .  
وتقف الإلهة بين الحرفين : Δ L أى العام الرابع.  
القطر : ٢٢ م

Bibl. ; Milne 2479; Geissen 2021; Vogt II 94.

٢٢٤ - المركز : مثل رقم ٢١٧ .  
المصدر : M(APKOC)AVPHA(IOC)  
ANTWNINOCC(E)BACTOC.  
ماركوس أوريليوس أنطونينوس المؤله .

العام السابع (١٩٧/١٩٦ م)

٢٢٥ - المركز : مثل رقم ٢١٧ .

المصدر : M(APKOC)AVPHAI(OC)  
ANTWNINOCCEB(ACTOC).

ماركوس أوريليوس أنطونينوس المؤله .

المركز: صورة جانبية للامبراطور يقود عربة ذات أربع خيول متجهة صوب اليسار. ويرى الامبراطور واقفاً على العربة ومتوجاً بتاج من أوراق الغار ويرتدى الدرع الواقية، ويرفع يده اليمنى ليقود العربة التي زخرفت بصورة للإلهة نيكى .

ويظهر الحرفان : LZ أى العام السابع .

القطر : ٢٠ م

Bibl. : Milne 2568.

العام التاسع (١٩٩/١٩٨ م)

٢٢٦ - المركز : مثل رقم ٢١٧ .

المصدر : M(APKOC)AVPHAI(OC)  
OVHPOCCE(BACTOC).

ماركوس أوريليوس أنطونينوس المؤله .

المركز: صورة جانبية للإلهة تيخى جالسة على العرش ذو الظهر العالى، تنحى الإلهة إلى اليسار وفوق رأسها مكياج الحبوب وترتدى خيتون طويل والبيلوس، وتضع اليد اليمنى على الدفة وتحمل فى اليسرى قرن الخيرات.

ويجلس الإلهة بين الحرفين : L ⊙ أى العام التاسع.

القطر : ٢٣ م

Bibl. : Milne 2590.

عملات عصر الامبراطور سبتيميوس سيفيروس :

العام الثالث (١٩٥/١٩٤ م)

٢٢٧ - المركز : صورة نصفية جانبية للامبراطور سبتيميوس سيفيروس متجهاً إلى اليمين ومتوجاً بتاج من أوراق الغار .

المصدر : [AVT(OKPATWP) KA (AVΔIOC)  
CΕΠT(HMIOC) CΕ] OVH POC ΠEPT ( )  
[CBΕ(ACTOC)]

الحاكم المطلق كلاوديوس سبتيميوس سيفيروس المؤله.

نمط جديد يظهر فى هذه المجموعة .

المركز: صوة جانبية للإلهة تيخى جالسة متجهة إلى اليسار وتحمل باليد اليمنى الدفة و باليسرى قرن الخيرات.

ويظهر الحرفان : ΛΑ أى العام الثالث.

القطر : ٢٥ م

العام الحادى عشر (٢٠٣/٢٠٢ م)

المركز: صورة جانبية للإلهة نيكي مجنحه تسير فى اتجاه اليسار حامله فى اليد اليمنى تاج النصر وتظهر الحروف :  
A A أى العام الحادى عشر.

٢٢٨ - المركز : صورة نصفية لجوليا دومينا زوجة الامبراطور متجهة إلى اليمين ويظهر جزء من ملابسها عند الصدر.  
المسدار : IOVΛIANΔOMNA CEB(ACTH)  
MHTHTPA

جوليا دومينا المؤلهة الأم .

نمط جديد فى مجموعتنا .

عملات عصر الامبراطور فيليب الثانى : ٢٤٤ - ٢٤٩ م

العام الرابع (٢٤٨/٢٤٧ م)

المركز: صورة لرجل واقف فى وضع الجباهية ويتجه برأسه إلى اليسار ويحمل فى اليد اليمنى الرمح. ويظهر الرجل بين الحرفين : Δ A أى العام الرابع.

٢٢٩ - المركز : صورة نصفية للامبراطور فيليب الثانى متجهاً إلى اليمين ومتوجاً بتاج من أوراق الغار ويرتدى العباءة والدرع الواقية.

المسدار : A(VTOKPAIWP) K(AICAP)  
M(ETICTOC) IOV(ΛIOC) [ΦIAIHPOC  
EVC(EBHC)]

القطر : ٢٠ م

الحاكم المطلق القيصر الأعظم يوليوس فيليب الورع.

Bibl. : Geissen 2796-2800.

عملات عصر الامبراطور تراجان دكيوس : ٢٤٩ - ٢٥١ م

المركز: صورة نصفية للجانبية للإلهة نيولوس متجهاً إلى اليمين.  
القطر : ٢٠ م

٢٣٠ - المركز : صورة جانبية لرأس الامبراطور دكيوس متجهاً إلى اليمين ، وملتحى.  
المسدار : غير واضح على الإطلاق .

عملات لأباطرة غير معددة :

المركز : صورة جانبية لهومرنيا واقفة متجهة إلى اليسار  
المستمار : NOI .....  
القطر : ٢٢ م

٢٣١ - المركز : صورة جانبية لرأس لأحد الأباطرة  
(٢) متجهاً إلى اليمين ومتوجاً بتاج من أوراق الغار.  
المستمار : غير واضح .

المركز : صورة جانبية للإلهة نيكى إلهة النصر تتقدم  
إلى اليسار.  
القطر : ٢٣ م

٢٣٢ - المركز : صورة نصفية جانبية لأحد  
الأباطرة (٢) متجهاً إلى اليمين.  
المستمار : غير واضح .

من المؤكد أن هذه العملة مزيفة وذلك نظراً لوزنها الملحوظ و رداءة صناعتها .

المركز : صورة جانبية لنسر واقف إلى اليسار.  
القطر : ٢١ م

٢٣٣ - المركز : صورة نصفية جانبية لأحد  
الأباطرة (٢) متجهاً إلى اليمين.  
المستمار : غير واضح .

## قائمة بأرقام تسجيل مجموعة عملات أبو الجود بالمتحف اليوناني الروماني بالألكسندرية

N. Alex. 1859 = ٨٨	N. Alex. 1830 = ٥٩	N. Alex. 1801 = ٣٠	N. Alex. 1772 = ١
N. Alex. 1860 = ٨٩	N. Alex. 1831 = ٦٠	N. Alex. 1802 = ٣١	N. Alex. 1773 = ٢
N. Alex. 1861 = ٩٠	N. Alex. 1832 = ٦١	N. Alex. 1803 = ٣٢	N. Alex. 1774 = ٣
N. Alex. 1862 = ٩١	N. Alex. 1833 = ٦٢	N. Alex. 1804 = ٣٣	N. Alex. 1775 = ٤
N. Alex. 1863 = ٩٢	N. Alex. 1834 = ٦٣	N. Alex. 1805 = ٣٤	N. Alex. 1776 = ٥
N. Alex. 1864 = ٩٣	N. Alex. 1835 = ٦٤	N. Alex. 1806 = ٣٥	N. Alex. 1777 = ٦
N. Alex. 1865 = ٩٤	N. Alex. 1836 = ٦٥	N. Alex. 1807 = ٣٦	N. Alex. 1778 = ٧
N. Alex. 1866 = ٩٥	N. Alex. 1837 = ٦٦	N. Alex. 1808 = ٣٧	N. Alex. 1779 = ٨
N. Alex. 1867 = ٩٦	N. Alex. 1838 = ٦٧	N. Alex. 1809 = ٣٨	N. Alex. 1780 = ٩
N. Alex. 1868 = ٩٧	N. Alex. 1839 = ٦٨	N. Alex. 1810 = ٣٩	N. Alex. 1781 = ١٠
N. Alex. 1869 = ٩٨	N. Alex. 1840 = ٦٩	N. Alex. 1811 = ٤٠	N. Alex. 1782 = ١١
N. Alex. 1870 = ٩٩	N. Alex. 1841 = ٧٠	N. Alex. 1812 = ٤١	N. Alex. 1783 = ١٢
N. Alex. 1871 = ١٠٠	N. Alex. 1842 = ٧١	N. Alex. 1813 = ٤٢	N. Alex. 1784 = ١٣
N. Alex. 1872 = ١٠١	N. Alex. 1843 = ٧٢	N. Alex. 1814 = ٤٣	N. Alex. 1785 = ١٤
N. Alex. 1873 = ١٠٢	N. Alex. 1844 = ٧٣	N. Alex. 1815 = ٤٤	N. Alex. 1786 = ١٥
N. Alex. 1874 = ١٠٣	N. Alex. 1845 = ٧٤	N. Alex. 1816 = ٤٥	N. Alex. 1787 = ١٦
N. Alex. 1875 = ١٠٤	N. Alex. 1846 = ٧٥	N. Alex. 1817 = ٤٦	N. Alex. 1788 = ١٧
N. Alex. 1876 = ١٠٥	N. Alex. 1847 = ٧٦	N. Alex. 1818 = ٤٧	N. Alex. 1789 = ١٨
N. Alex. 1877 = ١٠٦	N. Alex. 1848 = ٧٧	N. Alex. 1819 = ٤٨	N. Alex. 1790 = ١٩
N. Alex. 1878 = ١٠٧	N. Alex. 1849 = ٧٨	N. Alex. 1820 = ٤٩	N. Alex. 1791 = ٢٠
N. Alex. 1879 = ١٠٨	N. Alex. 1850 = ٧٩	N. Alex. 1821 = ٥٠	N. Alex. 1792 = ٢١
N. Alex. 1880 = ١٠٩	N. Alex. 1851 = ٨٠	N. Alex. 1822 = ٥١	N. Alex. 1793 = ٢٢
N. Alex. 1881 = ١١٠	N. Alex. 1852 = ٨١	N. Alex. 1823 = ٥٢	N. Alex. 1794 = ٢٣
N. Alex. 1882 = ١١١	N. Alex. 1853 = ٨٢	N. Alex. 1824 = ٥٣	N. Alex. 1795 = ٢٤
N. Alex. 1883 = ١١٢	N. Alex. 1854 = ٨٣	N. Alex. 1825 = ٥٤	N. Alex. 1796 = ٢٥
N. Alex. 1884 = ١١٣	N. Alex. 1855 = ٨٤	N. Alex. 1826 = ٥٥	N. Alex. 1797 = ٢٦
N. Alex. 1885 = ١١٤	N. Alex. 1856 = ٨٥	N. Alex. 1827 = ٥٦	N. Alex. 1798 = ٢٧
N. Alex. 1886 = ١١٥	N. Alex. 1857 = ٨٦	N. Alex. 1828 = ٥٧	N. Alex. 1799 = ٢٨
N. Alex. 1887 = ١١٦	N. Alex. 1858 = ٨٧	N. Alex. 1829 = ٥٨	N. Alex. 1800 = ٢٩



N. Alex. 1981 = 210	N. Alex. 1950 = 179	N. Alex. 1919 = 148	N. Alex. 1888 = 117
N. Alex. 1982 = 211	N. Alex. 1951 = 180	N. Alex. 1920 = 149	N. Alex. 1889 = 118
N. Alex. 1983 = 212	N. Alex. 1952 = 181	N. Alex. 1921 = 150	N. Alex. 1890 = 119
N. Alex. 1984 = 213	N. Alex. 1953 = 182	N. Alex. 1922 = 151	N. Alex. 1891 = 120
N. Alex. 1985 = 214	N. Alex. 1954 = 183	N. Alex. 1923 = 152	N. Alex. 1892 = 121
N. Alex. 1986 = 215	N. Alex. 1955 = 184	N. Alex. 1924 = 153	N. Alex. 1893 = 122
N. Alex. 1987 = 216	N. Alex. 1956 = 185	N. Alex. 1925 = 154	N. Alex. 1894 = 123
N. Alex. 1988 = 217	N. Alex. 1957 = 186	N. Alex. 1926 = 155	N. Alex. 1895 = 124
N. Alex. 1989 = 218	N. Alex. 1958 = 187	N. Alex. 1927 = 156	N. Alex. 1896 = 125
N. Alex. 1990 = 219	N. Alex. 1959 = 188	N. Alex. 1928 = 157	N. Alex. 1897 = 126
N. Alex. 1991 = 220	N. Alex. 1960 = 189	N. Alex. 1929 = 158	N. Alex. 1898 = 127
N. Alex. 1992 = 221	N. Alex. 1961 = 190	N. Alex. 1930 = 159	N. Alex. 1899 = 128
N. Alex. 1993 = 222	N. Alex. 1962 = 191	N. Alex. 1931 = 160	N. Alex. 1900 = 129
N. Alex. 1994 = 223	N. Alex. 1963 = 192	N. Alex. 1932 = 161	N. Alex. 1901 = 130
N. Alex. 1995 = 224	N. Alex. 1964 = 193	N. Alex. 1933 = 162	N. Alex. 1902 = 131
N. Alex. 1996 = 225	N. Alex. 1965 = 194	N. Alex. 1934 = 163	N. Alex. 1903 = 132
N. Alex. 1997 = 226	N. Alex. 1966 = 195	N. Alex. 1935 = 164	N. Alex. 1904 = 133
N. Alex. 1998 = 227	N. Alex. 1967 = 196	N. Alex. 1936 = 165	N. Alex. 1905 = 134
N. Alex. 1999 = 228	N. Alex. 1968 = 197	N. Alex. 1937 = 166	N. Alex. 1906 = 135
N. Alex. 2000 = 229	N. Alex. 1969 = 198	N. Alex. 1938 = 167	N. Alex. 1907 = 136
N. Alex. 2001 = 230	N. Alex. 1970 = 199	N. Alex. 1939 = 168	N. Alex. 1908 = 137
N. Alex. 2002 = 231	N. Alex. 1971 = 200	N. Alex. 1940 = 169	N. Alex. 1909 = 138
N. Alex. 2003 = 232	N. Alex. 1972 = 201	N. Alex. 1941 = 170	N. Alex. 1910 = 139
N. Alex. 2004 = 233	N. Alex. 1973 = 202	N. Alex. 1942 = 171	N. Alex. 1911 = 140
	N. Alex. 1974 = 203	N. Alex. 1943 = 172	N. Alex. 1912 = 141
	N. Alex. 1975 = 204	N. Alex. 1944 = 173	N. Alex. 1913 = 142
	N. Alex. 1976 = 205	N. Alex. 1945 = 174	N. Alex. 1914 = 143
	N. Alex. 1977 = 206	N. Alex. 1946 = 175	N. Alex. 1915 = 144
	N. Alex. 1978 = 207	N. Alex. 1947 = 176	N. Alex. 1916 = 145
	N. Alex. 1979 = 208	N. Alex. 1948 = 177	N. Alex. 1917 = 146
	N. Alex. 1980 = 209	N. Alex. 1949 = 178	N. Alex. 1918 = 147

نما تقدم فى الكتالوج نجد أن جميع العملات التى ورد ذكرها فى الكتالوج من رقم ١ إلى رقم ٢٣٣ من معدن البيبلون والذى كان يحتوى على نسبة عالية من الفضة فى بداية العصر الرومانى المبكر (فى الاسكندرية) ثم أخذت هذه النسبة تقل مع نهاية القرن الثانى الميلادى .

ويجد أن جميع العملات تشترك فى كونها تحمل أما صورة نصفية أو مجرد رأس للامبراطور أو زوجه الامبراطور أو ولي العهد وذلك على الوجه فى المركز أما المدار فيحمل القاب الامبراطور واسمائه وصفاته. أما الظهر فنرى فى المركز موضوعاً مصوراً (نمطاً) أوردته فى جداول ملحقه بنهاية البحث، هذا إلى جانب وجود حرف س الذى يرمز إلى عام السك  $\epsilon\tau\omicron\upsilon\gamma$  حيث أن هذا الحرف له أصول ديموتيقية فى مصر ، ويجدير بالملاحظة أن هناك بعض العملات التى أستخدمت كلمة  $\epsilon\tau\omicron\upsilon\gamma$  كامله (مثل رقم ٦١ ، ١١٦) ، إلا أن حرف س كان أكثر شيوعاً فى الرمز إلى عام السك .

ولم تكن بداية ظهور هذا الحرف على هذه العملات التى ترجع للعصر الرومانى ولكن ظهر هذا الحرف للتعبير عن عام السك فى عصر بطلميوس الرابع ( ٢٢١ - ٢٠٥ ق.م ) لأول مرة ثم أصبح شائعاً فى عصر الملك بطلميوس الثامن (١٤٥ - ١١٦ ق.م) حيث يظهر على كل العملات البطلمية واستمر هذا التقليد فى مصر حتى عصر الامبراطور دقلديانوس (٢٨٤ - ٣٠٥ م).

وقد كان أول استخدام لهذه الفئه ( تترادانتما ) فى العام السابع من عصر الامبراطور نيربوس أى فى عام ١٩م ، وبدأت الأُسكندرية فى سك هذه الفئه من العملات خلال القرن الأول الميلادى بأعداد قليلة ويظهر ذلك جلياً من خلال هذه المجموعة. وحتى عصر الامبراطور نرفا Nerva ( ٩٦-٩٨ م ) لم يكن فى مصر إلا دار سك واحدة هى الأُسكندرية، وقد منح نرفا حق سك العملات إلى عدد من الأقاليم مثل ممفيس و Panopolis أخميم الحالية . وقد كانت الموضوعات المصورة فى هذه الدور موضوعات مصرية ولكن صورت فى قالب أغريقى نظراً للتوجه الأغريقى الرسمى فى الاسكندرية عاصمة البلاد التى كانت تشرف على هذه الدور .

وإذا القينا نظرة على الجدول رقم ٥ الملحق بنهاية البحث نجد أن النصيب الأكبر من هذه المجموعة كانت من عصر الامبراطور هادريان ١٠٣ قطعة والامبراطور أنطونينوس بيوس ١٠٠ قطعة أى أن عملات هذين العصرين يمثلان أكثر من ٨٧٪ من المجموع الكلى للعملات ، فى حين أن النسبة المتبقية موزعه على عملات عصر الامبراطور نيرون القليله للسفاهي وعددها ٨ أى بنسبة ٣٪ ، والامبراطور تراچان ٤ عملات بنسبة ١,٧٪ ، والامبراطور وماركوس أوريليوس ١١ عملة بنسبة ٤,٧٪ ، والامبراطور سبتيميوس

سفيروس عملتان ، وكل من الأباطرة فيليب الثاني وتراجان دكيوس عملة واحدة .

وعند تحليل هذه النسبة التي وردت في مجموعة أبو الجود نجد أنها تطابق إلى حد كبير جميع المجموعات الأخرى التي أشرنا إليها في المقارنات باستثناء عملات عصر الإمبراطور تراجان قليلة العدد ، حيث لا تعكس عملات هذا الإمبراطور في مجموعتنا أزدهار الإمبراطورية والرعاية التي أولاها هذا الإمبراطور لمدن الولايات الرومانية بصفة خاصة ، وهي نفس السياسة التي سار على نهجها خليفته الإمبراطور هادريان ، لذلك فإن عملات الأباطرة هادريان وخليفته أنطونينوس بيوس تمثل قمة التطور في صناعة العملات في مصر .

وتعد فترة حكم الإمبراطور هادريان فترة ازدهار لكل الفنون في الإمبراطورية الرومانية لما عُرف عن هذا الإمبراطور بالولع والأهتمام بالثقافة اليونانية وإحيائها ولذلك نجد أن الموضوعات التي صورت على ظهر العملات في مجموعتنا وإن كانت في معظمها موضوعات مصرية إلا أنها تميل إلى الكلاسيكية في تصويرها ، وهو التوجه الذي ساد في عصر الإمبراطور هادريان وميوله الفنية نحو إحياء الكلاسيكية اليونانية هنا فضلاً عن ورود العديد من الموضوعات اليونانية الصرفة على عملات هذه الفترة مثل الإله زيوس وهليوس وأثينا وسيليني وهيفايستوس وديميتر وغيرها من الموضوعات (أنظر العملات من رقم ١٣-١١٥) .

ويبلغ عدد عملات الإمبراطور هادريان في مجموعة أبو الجود ١٠٣ عملة أى ما يمثل أكثر من ٤٤٪ من المجموع الكلى لهذه المجموعة ، وهذا إن دل على شيء فإنه يدل على ازدياد سك العملات السكندرية في عصر الإمبراطور هادريان والذي كان عصر ازدهار في جميع المجالات الفنية من عمارة ونحت وغيرها ، والوصول إلى أقصى درجات الرقى الفنى في تصوير الموضوعات المختلفة .

أما عصر الإمبراطور أنطونينوس بيوس فيمثل ما يقرب من ٤٣٪ من العدد الكلى لهذه المجموعة فهو يمثل بمائه عملة ويدل ذلك على استمرار ازدهار سك العملة في عصر هذا الإمبراطور في مصر وهو ما تؤكدته جميع المجموعات الأخرى من البيبلون السكندرية رغم قلة الموضوعات المصرية في عصر هذا الإمبراطور في مجموعتنا كما رأينا من قبل حيث كان التركيز في هذا العصر على موضوعات أسطورية يونانية (أنظر الجدول رقم ٥) . ويعتبر عصر الإمبراطور أنطونينوس بيوس (١٣٨ - ١٦١م) نقطة تحول هامة في سك العملة في مصر حيث ينتقل سك العملة في عصره من الأزدهار إلى التدهور الذى يبلغ ذروته في عصر الإمبراطور ماركوس أوريليوس (١٦١ - ١٨٠م) حيث يبلغ عدد العملات التى ترجع إلى عصره في مجموعتنا ١١ عمله فقط أى ما يقرب من ٥٪ فقط من المجموع الكلى لعملات هذه المجموعة . وهذا العدد له دلالة القوية حيث يعكس الحالة المضطربة التى كانت تعيشها مصر في فترة حكم هذا الإمبراطور وما حدث من تمرد في

عام ١٧٥ م على يد Avidius Cassius ، لذلك لا نتعجب لأنقطاع أو توقف سك العملات في أقاليم مصر وتناقص أعدادها في مدينه الأسكندرية . وتظهر ملامح هذا التدهور في تدهور نوعية العملات من حيث تناقص نسبة الفضة بها وكذلك تناقص أعدادها وقلة تنوع موضوعاتها المصورة فضلاً عن التدهور الفني الواضح في عملات هذه الفترة من القرن الثاني الميلادى وتستمر هذه الظاهرة حتى منتصف القرن الثالث الميلادى مؤكدة الضعف السياسى الذى وصلت اليه الامبراطورية الرومانية فى هذه الفترة ، وهذا ما تؤكده مجموعتنا أيضاً حيث أن العملات التى ترجع إلى القرن الثالث لاتتعدى أربع عملات فقط.

وإذا أستعرضنا الأنماط التى صورت على ظهر عملات مجموعة أبو الجود نجد أنها تنقسم إلى ثلاث مجموعات رئيسية :

#### ١- تصوير الآلهة :

تعكس مجموعة أبو الجود تصوير الآلهة فى مصر فى الفترة من عصر نيرون وحتى منتصف القرن الثالث الميلادى حيث نجد ظهور الآلهة المصرية البحتة إلى جانب ظهور الآلهة اليونانية فقد شبهت الآلهة الاغريقية بالآلهة المصرية منذ عهد هيرودوتوس ولم يكن التشبيه دقيقاً بحيث أن صفات كل من الفريقين كانت متماثلة فقد كان التشبيه شكلياً أكثر منه تطابقاً فملياً . ورغم ظهور العديد من الآلهة اليونانية فى هذه المجموعة إلا أننا نجد أن الفنان قد أختار الآلهة التى شبهت بالآلهة مصرية أخرى أو صورها فى صورة مصرية ، ونسوق فيما يلى عدداً من الأمثلة :

١ - الإله زيوس : الذى كان يشبه الإله آمون فى مصر ، وهو فى حقيقته تصوير فى قالب محلى للإله زيوس كبير الآلهة الاغريقية فى صورة الإله آمون كبير الآلهة المصرية .

٢ - الإلهة هيرا من أرجوس : وهى التى كانت تشبه بالإلهة ديميتير وتبعاً لذلك بالإلهة ايزيس فى الأسكندرية .

٣ - الإله بوسيدون : إله البحر ، كان تصويره مرتبطاً بمدينة الأسكندرية الواقعة على البحر والذى كان هذا الإله حامياً لها .

٤ - الإله هاديس : إله العالم السفلى ، والذى أقترن بالإله المصرى سيرابيس لذلك لا نتعجب من ظهور الإله سيرابيس على العديد من العملات جالساً على العرش وأمامه الكلب كبيربيروس المصاحب دائماً للإله هاديس .

٥ - الإلهة ديميتير : صورت فى شكل الإلهة ايزيس المصرية والتى كانت مرتبطة بإنتاج القمح فى مصر .

- ٦ - الإله هليوس : إله الشمس الأغرقي ، الذى يلبس تاجاً مشعاً ويشبه هذا الإله بالإله المصرى رع .
- ٧ - الإله هيفايستوس : إله الصناعة والحداة الأغرقي ، والذى كان يشبه بلالإله المصرى بتاح .
- ٨ - الإله أريس : إله الحرب الأغرقي ، وكان يشبه بالإله المصرى حورس المحارب .
- ٩ - الإلهة أثينا ، وهى التى كانت يشبه بالإلهة المصرية نيت Neith .
- ١٠ - الإله أسكليبيوس : إله الطب والشفاء عند الأغرقي ، وكان يشبه به الإله سيرابيس .
- هذا إلى جانب آلهة نالوث الإسكندرية فى صوره الإغرقيه :

١١ - الإله سيرابيس : وهو كبير آلهة نالوث فى الإسكندرية ، الذى أنشأ عبادته بطليموس الأول و كان يضم أيضاً أيزيس و حربو قراطيس اللذين لم يشك أحد فى أن أصلهما مصرى . و بعد إختلاف العلماء على أصل سيرابيس يسود اليوم الإعتقاد بأنه كان الصورة الأغرقيه لإله العالم الآخر فى منف أوزيريس أيبس ( قارن العملات ٧٣ ، ٨٩ ، ٩٢ - ٩٥ ، ١٣٦ - ١٣٨ ، ١٤٠ - ١٤٢ ) ، والذى تألف من أوزيريس والسجل أيبس . وقد كان الإله سيرابيس على رأس النالوث المقدس السكندرى فى عصر البطالمة والرومان ويحتل المرتبة الأولى فى تصوره على عملات هذه المجموعة حيث تبلغ العملات التى تصوره على الظاهر ٣٢ قطعة .

١٢ - الإلهة ايزيس : وهى إلهة مصرية قديمة وزوجه الإله سيرابيس فى العصر البطلمى والرومانى وأحد أعضاء النالوث المقدس ، وقد ظهرت فى العديد من الصور حيث صورت فى صورة ايزيس فاريا التى تحمى جزيرة فاروس وكذلك صورت فى صورة ايزيس - تيخي ، حيث صورت بالدفة وقرن الخيرات وتحمل على رأسها مكيال الحبوب وقد كانت هذه الإلهة رمزاً للعديد من المدن الهلينستية ومنها مدينة الإسكندرية التى كان يرمز اليها بأنها :  $Tux\eta\ \pi\omicron\lambda\epsilon\omega\varsigma$  .

١٣ - الإله حربوقراط : وهو أحد أعضاء النالوث المقدس السكندرى فى عصر البطالمة والرومان ، ويمثل بتطية الحال الإله حورس .

هذه الآلهة الثلاث الأخيرة هى آلهة النالوث المقدس السكندرى الذى قدم للأغرقي فى صورة أغرقيه على نحو ما رأينا فى صور عملات هذه المجموعة و قدم للمصريين فى صورة مصرية . و أما كثرة ظهور سيرابيس مصوراً على العملات فله دلالة بإعتباره كبير آلهة النالوث المقدس وانتشرت عبادته فى حوض البحر المتوسط و ظهرت فى روما .

و من المعلوم أن الرومان قد أخذوا عبادته عن الأغرريق فقد كان أغرريق مصر لا يقفون عند حد عبادة آلهتهم الأغرريقية التي جلبوها معهم من بلادهم . و كذلك إنتشرت عبادة الإلهة إيزيس فى العصرين البطلمى و الرومانى فى مصر و خارجها و سادت معظم بلدان حوض البحر المتوسط .

ب - شخصيات رمزية ( تشخيصات ) :

- ١ - ديكابوسينى : وهى التى ترمز إلى العدالة والمساواه ، لذلك ظهرت على العملات فى صورة سيده تمسك بالميزان فى اليد اليمنى وقرن الخيرات فى اليد اليسرى ، وتظهر ديكابوسينى على عدد كبير من العملة فى هذه المجموعة يبلغ ٢٨ عملة .
- ٢ - إيرينى : وهى تعبر عن السلام ، وقد صورت فى مصر بطريقة تختلف عن مثيلاتها على العملات الأمبراطورية الرومانية التى كانت تحمل فيها أغصاناً من الزيتون تبذلت فى عملات مصر بسنابل القمح ، مما يعكس مركز مصر بوصفها المركز الرئيسى لتمدن روما بالقمح فى هذا الوقت حيث أطلق على مصر أسم مخزن الغلال الرومانية .
- ٣ - البيس : رمز الأمل والتفاؤل ، و التى من المرجح كان يرمز بها إلى مدينة الأسكندرية باعتبارها أحد صروح العلم والمعرفة منذ نشأتها .
- ٤ - يوسيبيا : رمز التقوى والورع ، وقد صورت فى صورة سيده تحمل إناءاً مقدساً فى يدها وصولجاناً فى اليد الأخرى ، وكانت ترمز بطبيعة الحال إلى الأهتمام بالشعون الدينية و سيطرة الدين على الحياة المصرية فى العصرين البطلمى و الرومانى .
- ٥ - هومونيا : رمز الوفاق والأتحاد ، وقد أستمر أستخدامها بنفس النمط الرومانى فى صورة سيده ، أو يدين تتصافحان تعبيراً عن الوحدة والأتحاد .
- ٦ - نيكى : رمز النصر ، وعرفت بهذا الأسم عند الأغرريق وسماها الرومان فيكتوريا وهى سيده مجنحه تطير لتضع أكليل النصر فوق رؤوس المنتصرين .
- ٧ - كانوبوس : فهو أحد الأوانى الكانوبية برأس آدمى ، وقد ظهر فى شكلين : شكل يعبر عن الإله أوزوريس ، بإعتباره إله العالم الآخر ، وشكل أخر يميز عن الإله إيزيس ، بإعتبارها زوجة إله عالم الموتى .

٨ - نيلوس : وهو يرمز إلى حيايى المصرى الذى تطابق مع نيلوس أوزوريس ، وبالتالي مع سيرابيس ؛ ويصور كشيخ مسن مضطجع يحمل في يده اليسرى قرن الخيرات الذى يدل على الخير الذى يحمله هذا النهر معه إلى مصر . وقد كان طبيعياً أن نرى أبا الهول والتمساح مصرين معه وكذلك ظهور صفحور تمبر عن الصفحور الموجودة فى مجرى نهر النيل عند البنطل الأول جنوب أسوان ، و كلاهما رموز تشير إلى مصر.

ج - شخصيات تمبر عن المدن :

- ١ - الأسكندرية : وهى تظهر فى صورة سيده توضع على رأسها خرطوم الفيل الذى كان مصاحباً لعملات الأسكندر الأكبر مؤسس هذه المدينة التى كانت عاصمة مصر والشرق فى العصر البطلمى .
- ٢ - روما : وتظهر أيضاً فى صورة سيده تنقلد أسلحتها معبرة عن مدينة روما عاصمة الإمبراطورية الرومانية ، وهى تشبه تماماً تصوير أثينا .

هذا إلى جانب ظهور العديد من الموضوعات المتفرقة مثل ظهور الامبراطور الرومانى إما جالساً على العرش أو ممطياً جواداً أو يقود عربيه هزبية أو يضافح الأسكندرية . وقد ورد ذلك فى العام الثامن عشر من حكم الامبراطور هادريان أى فى عام ١٢٠/١٢١م وكان ذلك مرتبطاً بطبيعة الحال بزيارة الامبراطور هادريان لمصر فى هذا التاريخ .

وكذلك ظهور بعض موضوعات من الأساطير الرومانية مثل أنماط الذئبة والتواصين روموس ورومولوس ، رمزاً لتأسيس مدينة روما ، وغير ذلك من الموضوعات .

وسوف يتجد القارئ فى نهاية البحث جداول تفصيلية توضح فترة حكم كل امبراطور والموضوعات التى وردت على ظهر عملاته (أنظر الجداول من ١ - ٤) . ثم يتبع ذلك جدول مفصل بالموضوعات التى صورت على ظهر جميع العملات فى هذه المجموعة ونصيب كل امبراطور من هذه الموضوعات ( أنظر جدول رقم ٥ ) .

وكما ذكرنا من قبل أن وجه العملات فى هذه المجموعة تحمل فى الغالب صورة للامبراطور أو زوجة الامبراطور أو ولى العهد وهذه الصورة أتبعث نفس الطراز السائد فى عصرها فى فن النحت بل أننا نستقى منها فى كثير من الأحيان الملامح الفنية السائدة فى عصر ما من واقعية التصوير أو مثاليته ، ونلاحظ أن الأباطرة

يرتدون في الصور النصفية عادة ملابس عسكرية كاملة ممثلة في العباءة والدرع الواقية وذلك منذ بداية الربع الثاني من القرن الثاني الميلادي نظراً للصبغة العسكرية التي سيطرت على هذه الفترة وحتى نهاية القرن الثاني الميلادي، و دائماً ما تصور الأباطرة في صورة جانبية Profil وكثيراً ما يصور المنظر من الخلف فيظهر جزء من ظهر الأباطرة ، وهذا يعكس مدى مهارة الفنان السكندري الذي أستطاع أن يضع بعداً ثالثاً في مساحة لا تزيد عن ٢٥م بكل هذه التفاصيل الدقيقة . و تعكس مجموعتنا أيضاً الكثير من المظاهر الفنية من ناحية الطراز Style فنلاحظ أن عملات الامبراطور نيرون تتبع الإتجاه المثالي نظراً لتأثر هذا العصر بالعصر الهلنستي و ذلك بسبب شغف نيرون بالهلينية و إتباعه النهج الذي سار عليه الامبراطور أوغسطس و هو النهج المثالي ( أنظر العملات من ١-٨ ) . و تغير الحال في عصر الامبراطور تراجان حيث ساد الطراز الواقعي إلا أن هذه الواقعية إستست بالجمود والجفاف بسبب الصبغة العسكرية التي سادت في هذا العصر ( أنظر العملات من ٩ - ١٢ ) . و كنتيجة لشغف الامبراطور هادريان بالفنون و الثقافة الهلينية فقد ظهرت صورته إنكاساً للإتجاه المثالي الكلاسيكي ( أنظر العملات من ١٣ - ١١٥ ) . و إستمر هذا الإتجاه المثالي ظاهراً في صور الامبراطور أنطونينوس بيوس ( أنظر العملات من ١١٦ - ٢١٥ ) و كذلك في صور ابنه ماركوس أوريليوس ( أنظر العملات من ٢١٦ - ٢٢٦ ) نظراً لما عرف عنهما من إهتمام بالثقافة الهلينية . و هذا ما يظهر أيضاً في صور الامبراطور سبتيميوس سيفيروس ( أنظر العملات من ٢٢٧ - ٢٢٨ ) ، و مجمل القول أنه مما يضيف أهمية خاصة على هذه المجموعة السكندرية ظهور نفس الطرز و الإتجاهات الفنية السائدة في فن النحت الروماني في القرنين الأول و الثاني الميلاديين و التي تتمثل في ظاهرة حفر العين التي لم تظهر في العملات اللهم إلا بدءاً من عصر هادريان ، و أنتشرت في عصر الامبراطور أنطونينوس بيوس و أصبحت شائعة في عصر ماركوس أوريليوس . كذلك بدأت ظاهرة تصوير اللحية للامبراطور مع عصر الامبراطور هادريان كما توضح هنا المجموعة ، و لم تظهر قبل ذلك ، و قد صور هذا الامبراطور بلحية خفيفة ثم تطور تصوير اللحية لتبدو أكثر وضوحاً في عهد الامبراطور أنطونينوس بيوس ثم أخذت شكلاً كثيفاً في عهدي ماركوس أوريليوس و سبتيميوس سيفيروس .

و على الوجه أيضاً نجد دائماً مداراً يحمل نقشاً يذكر فيه اسم الامبراطور والقابه ووظائفه : فنجد في العملات الخاصة بعصر الامبراطور نيرون النقش :

ΝΕΡΩ (N) ΚΛΑΥ(ΔΙΟC) ΚΑΙC (ΑΡ) ΣΕΒ. (ΑΤΟC) ΓΕΡ(MΑΝΙΚΟC)

ومعناه : القيصر نيرون كلاوديوس المؤله قاهر الجرماني .

( قارن الكتالوج من رقم ١ - ٥ ) .



أى أن الامبراطور هو القيصصر المؤله إلى جانب وصفه بصفة الجرمان نظراً لانتصاره على شعوب جرمانيا فى عام ٦١م إلى جانب كونه الحاكم المطلق AVTOKPA(TWP) الذى يذكر على ظهر نفس العملة (رقم ١ - ٥) وأحياناً فى آخر النقش على وجه العملة خاصة من عام ٦٧م (رقم ٦ - ٧).

أما عملات عصر الامبراطور تراجان فنجد النقش :

AVT(OKPATWP) TPAIAN (OC) CEB(CATOC) ΓΕΡΜ(ANIKOC) ΔΑΚΙΚ(OC)

ومعناه :

الحاكم المطلق تراجان المؤله قاهر الجرمان وقاهر الشعوب الداكية . أى أن النقش يذكر الامبراطور تراجان المؤله والحاكم المطلق الذى أنتصر على شعوب جرمانيا حينما كان قائداً للجيش الرومانية فى عصر الامبراطور نرفا وكذلك على الشعوب الداكية فى الحروب الداكية الأولى عام ١٠٢/١٠١م والثانية ١٠٦/١٠٥م، لذلك لقب بقاهر الجرمان وقاهر الشعوب الداكية (قارن الكتالوج رقم ٩).

وبداية من العام الثامن عشر من حكمه ١١٥/١١٤م يضاف إلى نفس النقش كلمة API(CTOC) بمعنى الجليل وذلك بمناسبه منع السناتور له لقب Optimus Princeps (قارن العملات ١٠ - ١٢).

فى عصر الامبراطور هادريان نجد نقشاً موحداً يظهر على كل العملات بداية من العام الثانى لحكمه ١١٨/١١٧م وحتى العام الثانى والعشرون (١٣٧/١٣٨م) حيث يذكر اسم هادريان والقابه :

AVT(OKPATWP) KAIC(AP) TPAIANOC ΔΑΡΙΑ(NOC) CEB(CATOC)

أى أنه الحاكم المطلق القيصصر تراجان هادريان المؤله. ورغم أن عملات الامبراطور هادريان تمثل نسبه كبيرة من مجموع عملات هذه المجموعة إلا أن النقش فى المدار الأمامى غير متنوع ويتبع طريقة واحدة فى اختصار الأسماء اللهم إلا بعض العملات التى ترجع إلى ما بعد العام الثامن عشر (قطعة ٩٣ - ١٠٧) فيذكر اسم هادريان بدون اختصار ΔΑΡΙΑΝOC بينما نجد باقى النقش مكتوب بنفس طريقة العملات الأخرى فى عصره .

وفى عهد ولى العهد لوكيوس أبليوس تظهر ظاهرة فريدة من نوعها فى طريقة كتابه النقوش على المدار الأمامى حيث يظهر أسمه Λ(OVKIIOC) AIIIOC KAICAP بهذا الشكل لوكيوس ابليوس قيصر (قارن العملات ١٠٨ - ١٠٩) وتظهر باقى القابه على ظهر العملات نفسها وهى :

ΔΗΜ(ΑΡΧΙΚΗ) ΕΞΟΥΧ(ΙΑ) ΒΗΑΤ(Ο)C

أى : صاحب السلطة العليا .

هذه الظاهرة لم تتكرر بالنسبة لجميع الأباطرة فى العملة السكندرية التى نحن بصدد الحديث عنها .  
أما صورة الامبراطور هادريان على الوجه الأمامى للعملة فهى تحمل تيارين مختلفين فى التصوير :  
التيار الأول : صورة جانبية تظهر لرأس الامبراطور فقط فى الفترة من العام الثانى إلى العام الثامن من حكمه (١١٧/١١٨-١٢٣/١٢٤م) ، وتعود للظهور مرة أخرى من العام التاسع عشر حتى نهاية حكمه (١٣٥/١٣٤-١٣٨/١٣٧م) .

التيار الثانى : يظهر الامبراطور فى صورة نصفية جانبية بداية من العام التاسع وحتى العام الثامن عشر (١٢٤/١٢٥-١٣٣/١٣٤م) حيث صور الامبراطور هادريان بكامل الملابس العسكرية المكونة من العباءة والدرع الواقية و قد كانت الصبغة العسكرية التى سيطرت على هذه الفترة هى العامل المؤثر الذى ساعد على إنتشار هذا التيار فى تصوير الأباطرة هادريان و من جاء بعده .

أما عملات الامبراطور أنطونينوس بيوس فنجد أنها استخدمت ثلاث طرق فى كتابه النقوش على المدار الأمامى ، ففى العملات المبكرة من عصر هذا الامبراطور يظهر النقش التالى :

AVT(OKPATWP) K(AICAP) T(ITOC) AIA(IOC) AΔP(IANOC)  
ANTWNINOC EVCEB(HC)

وأحيانا بدون الكلمة الأخيرة (EVCEBHC)

أى أن النقش يذكر أسماء والقاب الامبراطور كما يلى :  
الحاكم المطلق القيصر تيتوس أيلويس هادريان أنطونينوس الورع .  
إلى جانب ظهور نقش آخر مختصر الصيغة و هو :

ANTWNINOC CEB(ATOC) EVCEB(HC)

أى : أنطونينوس المؤله الورع ، ( قارن العملات من ١١٢-١٦٩) .

هذا إلى جانب طريقة ثالثة نادرة الظهور (قارن العملة رقم ١٨١) ، حيث نجد النقش :

TI(TOC) AI(AIOC) AΔ(PIANOC) ANTWNINOC EV(CEBHC).

أى : تيتوس أبليوس هادريان أنطونينوس الورع .

ونلاحظ في صور الامبراطور أنطونينوس بيوس أنها تدبر أيضاً عن نفس الإيحاءين اللذين ظهرا في عصر الامبراطور هادريان إلا أنها أكثر تنوعاً من صور الامبراطور هادريان حيث يظهر أنطونينوس بيوس متجهماً إلى اليمين تارة وإلى اليسار تارة أخرى، سواء كان المنظر رأس أو صورة نصفية للامبراطور وكذلك يظهر الامبراطور وعلى رأسه تاج على شكل أشعة الشمس على عكس الامبراطور هادريان الذي لم يظهر بهذا التاج على عملات مجموعتنا .

وفي عصر الامبراطور أنطونينوس بيوس تظهر أيضاً زوجته فاوستينا على العديد من العملات حيث تحتل صورتها الوجه الأمامي للعملة وحواليها النقش :

ΦΑΥΣΤΙΝΑ ΣΕΒΑΣΤΗ

أى : فاوستينا المؤلمة . ( قارن العملات من ١٩٤ - ١٩٧ ، ٢٠٠ - ٢٠٩ ) .

وكذلك يظهر نقش أطول على بعض العملات الخاصة بفاوستينا وهو :

ΦΑΥΣΤΙΝ(A) ΣΕΒ(ACTH) ΣΕΒ (ACTOV) EVΣΕΒ(OVC) ΘΥΓ(ATHP)

أى : فاوستينا المؤلمة ابنة المؤله الورع . (قارن العملات ١٩٨ - ١٩٩) .

أما خليفته ماركوس أوريليوس فقد ظهر في عصر أنطونينوس بيوس على عملات توضح أنه ولي للعهد حيث يظهر النقش :

M(APKOC) AVPHΛIOC KAICAP

أى ماركوس أوريليوس ولي العهد (قارن العملات ٢١٠ - ٢١٥) .

أما النقش الآخر الذى يظهر على العملات بعد توليه العرش فى عام ١٦٦م فيذكره كالتالى :

M(APKOC) AVPHΛIOC ANTWNINOC ΣΕΒ(ACTOC)

أى : ماركوس أوريليوس أنطونينوس المؤله . ( قارن العملات ٢١٦ - ٢١٨ ، ٢٢٢ - ٢٢٦ ) .

أما عملات الأباطرة الذين حكموا بعد ماركوس أوريليوس (ستيموس سفيروس و فيليب الثاني و تراجان دكيوس) فهي قليلة للغاية ولاستطيع من خلالها أن نضع أطراً عاماً لطريقة كتابه النقش على مدار الوجه الأمامى لعملات هؤلاء الأباطرة ، أو للمناظر المصورة على ظهر هذه العملات .

ومما تقدم نستطيع القول أن مجموعة عملات أبو الجود السكندرية تعتبر من أهم المجموعات فى دراسة العملات السكندرية (البيللون) نظراً لما تتضمنه من أنماط جديدة فى تصوير الموضوعات وكذلك لما تقدمه من معلومات تساعدنا على فهم أعمق للوضع السياسى والاقتصادى والاجتماعى فى الأسكندرية خلال القرنين الأول والثانى الميلادى .

عملات عصر الامبراطور نيرون ( ٥٤

سنوات الحكم	الموضوع المصور علي	العام العاشر	العام الحادي عشر	العام الثاني عشر
	الإله سيرابيس	١		
	النسر		٢	
	الأسكندرية			٤
	الإلهة هيرا			
	الإله أبوللو			
	روما			
	الإله نيلوس			
	ديكاوسيني			
	المجموع الكلي	٢	١	١

عملات عصر الامبراطور  
تراجان ( ٩٨ - ١١٧ م )

الجموع	العام التاسع عشر	العام الثامن عشر	العام الخامس عشر	المجموع	عملات غير مهذبة التاريخ	العام الرابع عشر
				٢		
١			٩	١		
				٢	٨	
				١		٦
				١		٧
				١		
١		١١				
٢	١٢	١٠				
٤	١	٢	١	٨	١	٢









رقم التذكرة	الاسم	اللقب	تاريخ الميلاد	تاريخ الوفاة	سنة الوفاة														
					١٩٦٨	١٩٦٩	١٩٧٠	١٩٧١	١٩٧٢	١٩٧٣	١٩٧٤	١٩٧٥	١٩٧٦	١٩٧٧	١٩٧٨	١٩٧٩			
١	إبراهيم	محمد	١٩١٨	١٩٨٨											١٨١				
٢	مطعمية	عبد الله	١٩١٨	١٩٨٨											١٨١				
٣	إبراهيم	محمود	١٩١٨	١٩٨٨											١٨١				
٤	إبراهيم	عبد الله	١٩١٨	١٩٨٨											١٨١				
٥	إبراهيم	عبد الله	١٩١٨	١٩٨٨											١٨١				
٦	إبراهيم	عبد الله	١٩١٨	١٩٨٨											١٨١				
٧	إبراهيم	عبد الله	١٩١٨	١٩٨٨											١٨١				
٨	إبراهيم	عبد الله	١٩١٨	١٩٨٨											١٨١				
٩	إبراهيم	عبد الله	١٩١٨	١٩٨٨											١٨١				
١٠	إبراهيم	عبد الله	١٩١٨	١٩٨٨											١٨١				
١١	إبراهيم	عبد الله	١٩١٨	١٩٨٨											١٨١				
١٢	إبراهيم	عبد الله	١٩١٨	١٩٨٨											١٨١				
١٣	إبراهيم	عبد الله	١٩١٨	١٩٨٨											١٨١				
١٤	إبراهيم	عبد الله	١٩١٨	١٩٨٨											١٨١				
١٥	إبراهيم	عبد الله	١٩١٨	١٩٨٨											١٨١				
١٦	إبراهيم	عبد الله	١٩١٨	١٩٨٨											١٨١				
١٧	إبراهيم	عبد الله	١٩١٨	١٩٨٨											١٨١				
١٨	إبراهيم	عبد الله	١٩١٨	١٩٨٨											١٨١				
١٩	إبراهيم	عبد الله	١٩١٨	١٩٨٨											١٨١				
٢٠	إبراهيم	عبد الله	١٩١٨	١٩٨٨											١٨١				

عملات عصر الامبراطور ماركوس أوريليوس (١٦١ - ١٨٠ م)

سنوات الحكم	العام الاول	العام الثاني	العام الرابع	العام السابع	العام التاسع	الأنماط المصورة على ظهر العملة
		٢١٨	٢٢٢			الإله سيرابيس
			٢٢١		٢٢٦	الإلهة تيخي
		٢١٩	٢٢٣			الإله زيوس (أمون)
						الإله نيلوس
						الإله ديمتر
	٢١٦					هومونيا
	٢١٧					ايريني
			٢٢٤			نيكي
						النسر
				٢٢٥		الامبراطور يقود عربته
						الموضوع غير محدد
	٢	٢	٤	١	١	المجموع

أباطرة غير محددة				تراجمان دكيدوس (٢٤٩ - ٢٥١ م)		فيليب الثاني (٢٤٩ - ٢٤٤ م)		سيميوس بطريرك (١٩٢ - ٢١١ م)			
				الجموع	العام غير واضح	الجموع	العام الرابع	الجموع	العام المادي عشر	العام الثالث	الجموع
											٢
								١		٢٢٧	٢
											٢
				١	٢٣.						
			٢٢١								١
							١				١
			٢٢٢							٢٢٨	١
			٢٢٣								
											١
							١			٢٢٩	
٢	١	١	١	١	١	١	١	٢	١	١	١١

## الأنماط المصورة في

مصر تلخا	مصر نيرون	النمط المصور على الظاهر في العملات
	٢	الإله سيرابيس
١	١	النسر
	٢	الاسكندرية
	١	الإلهة هيرا
	١	الإله أبوللو
	١	روما
١		الإله نيلوس
٢		ديكاهوميني
		الإلهة ايزيس (بما فيها ايزيس ثاريا)
		الإله هريراط
		كانوبوس
		اجاثويدون
		الإله تيشي
		الإله زيوس
		الإلهة اثينا - ميرزا
		الإله هليوس
		الإلهة بيمتر
		الإلهة سبيليشي
		البيس
		الإله بتاح هيفا بستوس
		الإلهة أرتميس
		الامبراطور بسانج الاسكندرية
		الامبراطور يدود هرهب
		الامبراطور جالسا على العرش
		الامبراطور بمتشي جواد
		زوجة الامبراطور
		هرمونيا
		يدان قنصلمان
		الإلهة نيكي
		الإله اريس
		الإله بوسيدون
		الإله اسكليبيوس
		ثيريشي
		أبوسيبيا
		روموس ورفوس
		وكي العهد
		موجزعات ثير وانشغ
٤	٨	العدد الاجمالي لعملات كل امبراطور

مجموعه عملات ابر الجود

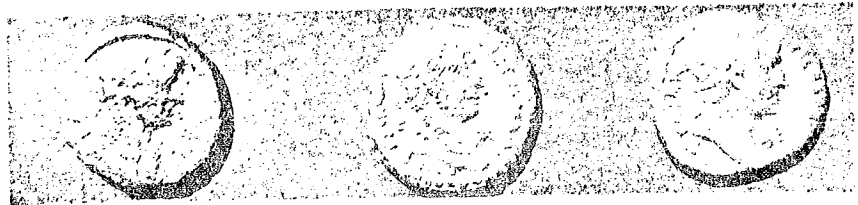
المجموع	نمبر	تراجمان	البلد الثاني	نمبر بسمبسون	نمبر ماركويس	نمبر انطونيويس	نمبر مارتيان
٢٢					٢	١٧	١١
١٤	١						١١
٢							١
١							
١							
٢						٢	
٢٦		١				٢	١٧
٢٩						٢٢	٥
٦						٤	٢
١							١
١٦						١	١٥
٧							٧
١٧				١	٢	٥	٩
٧					٢	٢	٢
٩						٧	٢
٦							٦
٥						٤	١
١							١
٤						٢	١
١							١
١						١	
٤							٤
٢					١		١
٤						٤	
١						١	
٢						١	٢
٥	١				١	١	٢
١							١
١١	١			١	١	٨	
١						١	
٢						٢	
٢						٢	
٢					١	٢	
١						١	
١						١	
١						١	
١			١				
٢٢٢	٢	١	١	٧	١١	١٠٠	١٢



3

5

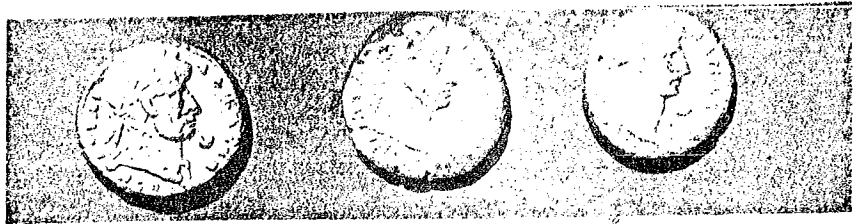
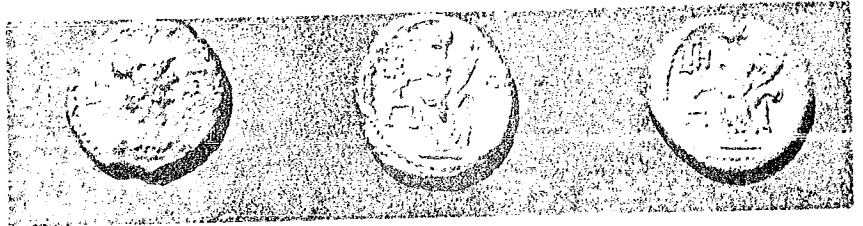
1



51

50

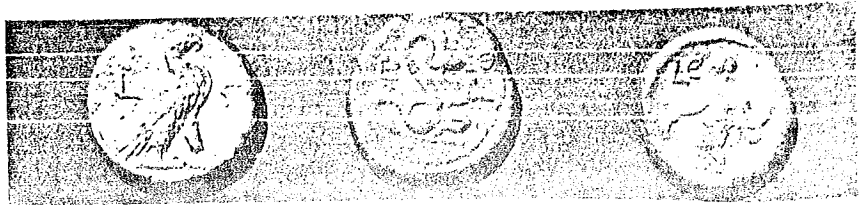
10



39

28

71

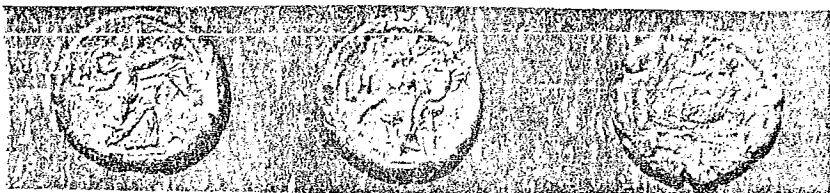




66

67

68



69

70

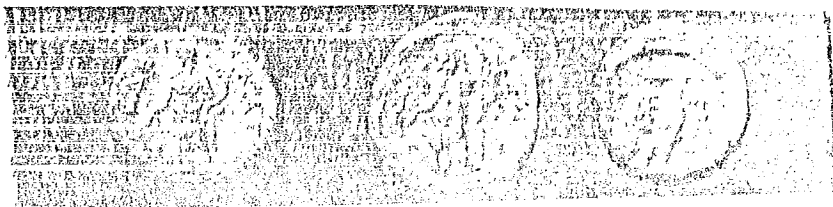
71



72

73

74



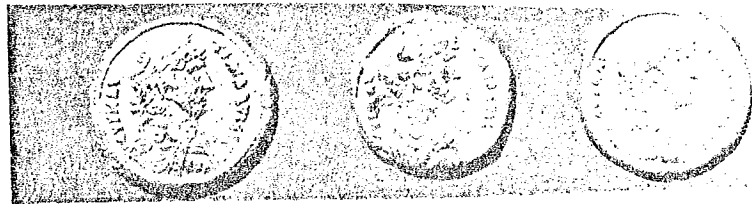




7A

77

7E



7Y

7C

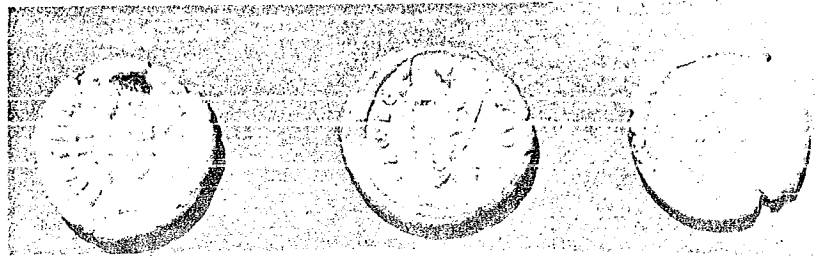
7I



7N

76

7O

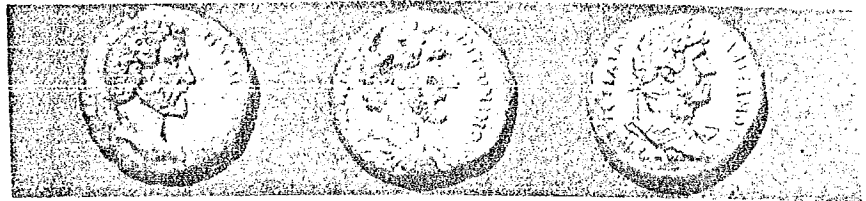




118

117

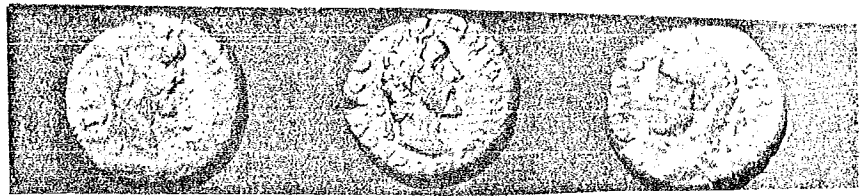
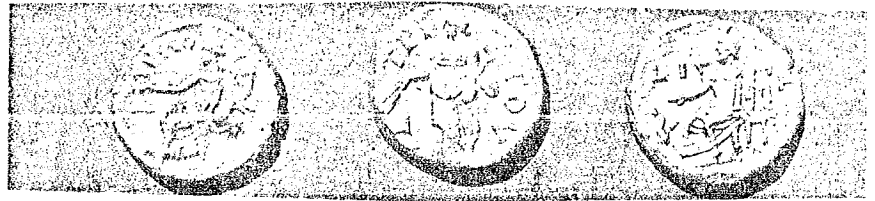
116



119

114

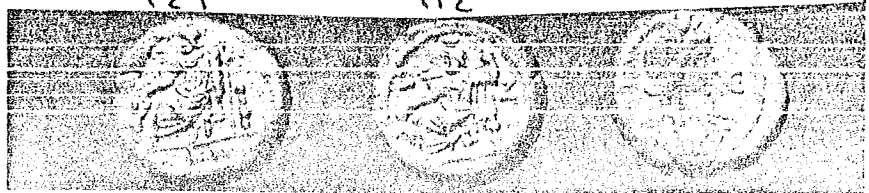
94

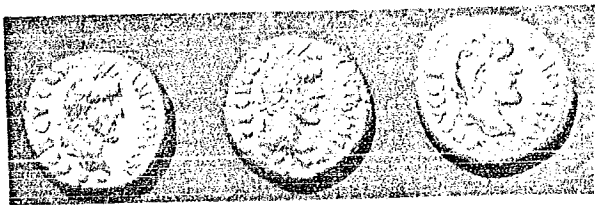


131

128

127

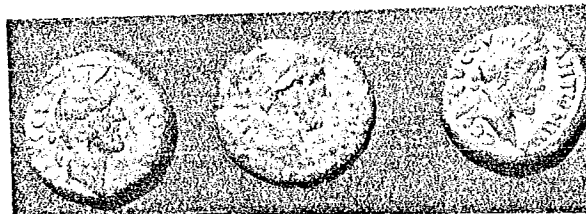
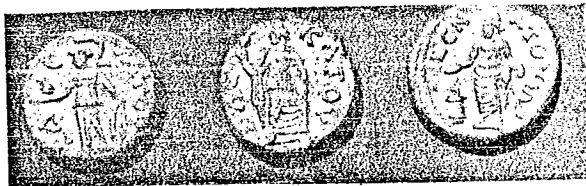




130

131

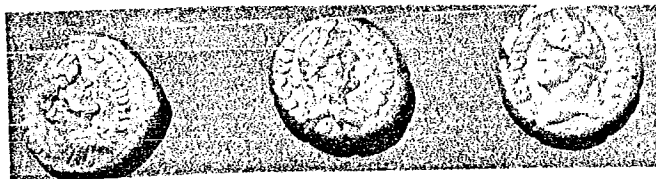
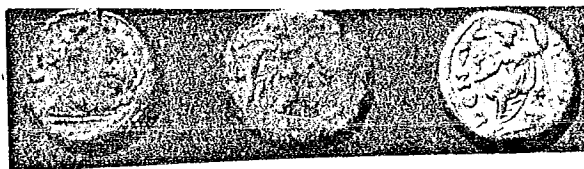
132



173

104

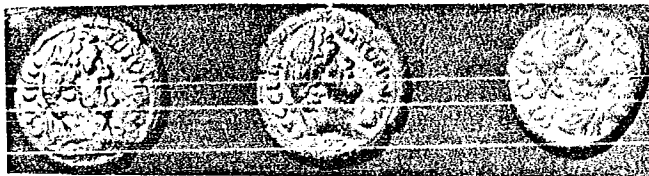
131



148

141

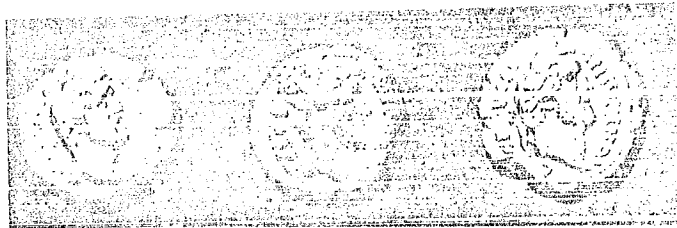
177



140

148

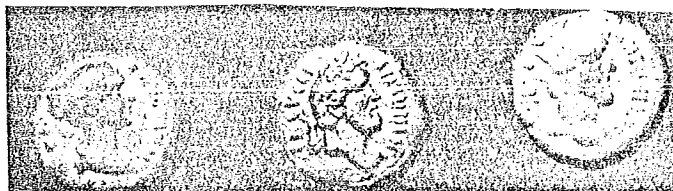
140



187

188

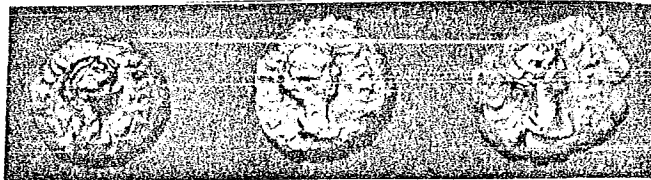
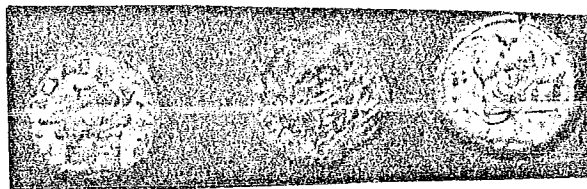
189



192

193

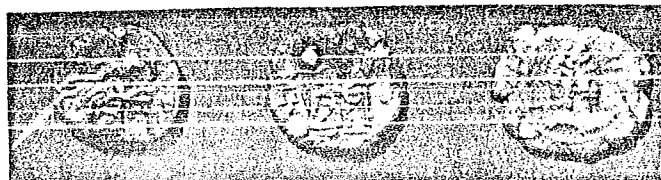
194

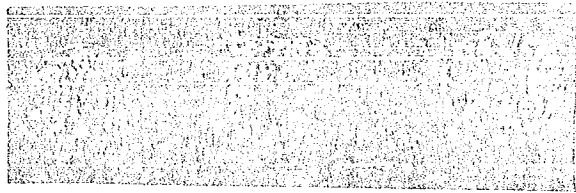


c.9

c.10

c.11

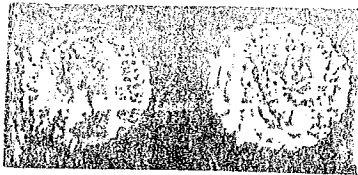
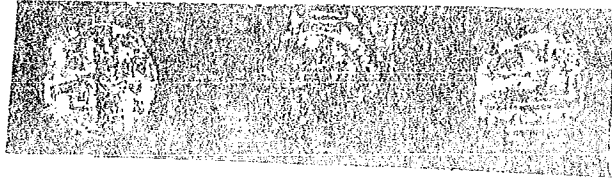




c12

c11

c1.



cca

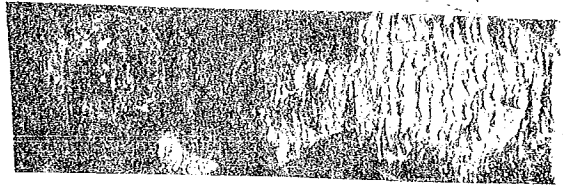
ccv



c19

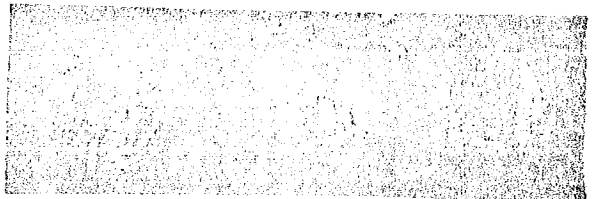
c18

c10



cp.

ccv



ccv

ccv

cc.

